

PONTS ET CHAUSSEES

SERVICE du CANAL
de la MARNE au RHIN
ET VOIES ANNEXES

M. VADOT
Ingénieur en Chef

DEPARTEMENT DE MEURTHE-ET-MOSELLE

Rivière de Meurthe

Application du Décret-Loi du 30 Octobre 1935

Plans des zones submersibl

approuvés par Décrets N° 56.909 - 56.910 du 10 Septembre 1936

Plans au 1/10.000

COMMUNES de RAON-L'ETAPE à BACCARAT

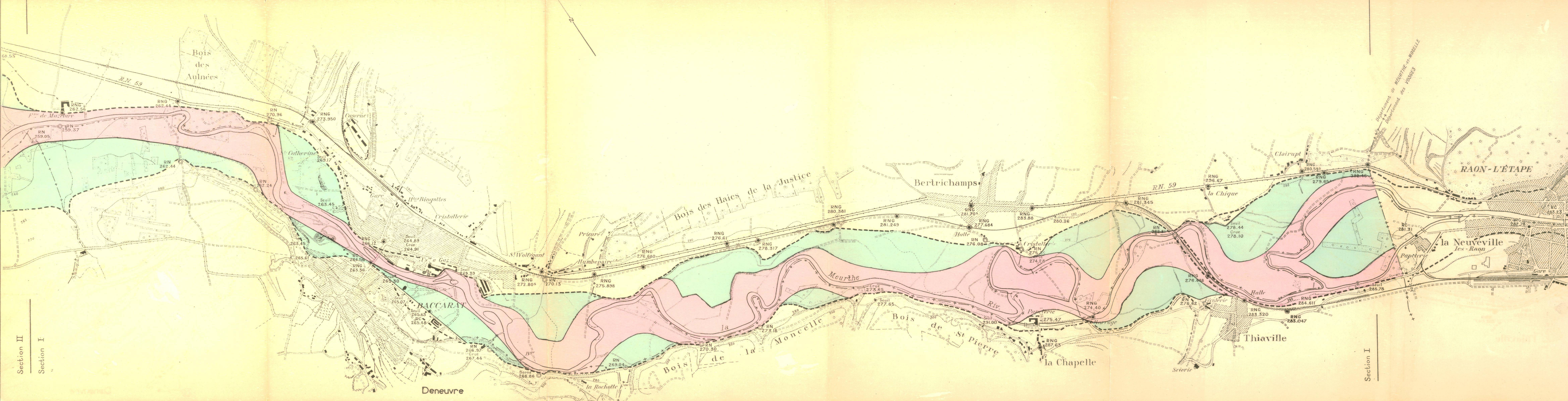
BACCARAT

DENEUVRE

THIAVILLE

BERTRICHAMPS

LA CHAPELLE



Section II
Section I

Section I

PONTS ET CHAUSSEES
C 2
SERVICE du CANAL
de la MARNE au RHIN
ET VOIES ANNEXES
M. VADOT
Ingénieur en Chef
DEPARTEMENT DE MEURTHE-ET-MOSELLE
Rivière de Meurthe
Application du Décret-Loi du 30 Octobre 1935
Plans des zones submersibles
approuvés par Décrets N° 56.909 - 56.910 du 10 Septembre 1956
TRAVERSEE DES AGGLOMERATIONS
Plan au 1/2.500'

COMMUNES
BACCARAT
NANCY-SUD
NANCY-NORD
SAINT-NICOLAS — VARANGEVILLE

