

PONTS ET CHAUSSEES

SERVICE du CANAL  
de la MARNE au RHIN  
ET VOIES ANNEXES

M. VADOT  
Ingénieur en Chef

DEPARTEMENT DE MEURTHE-ET-MOSELLE

Rivière de Meurthe

Application du Décret-Loi du 30 Octobre 1935

# Plans des zones submersibl

approuvés par Décrets N° 56.909 - 56.910 du 10 Septembre 1936

Plans au 1/10.000

COMMUNES de RAON-L'ETAPE à BACCARAT

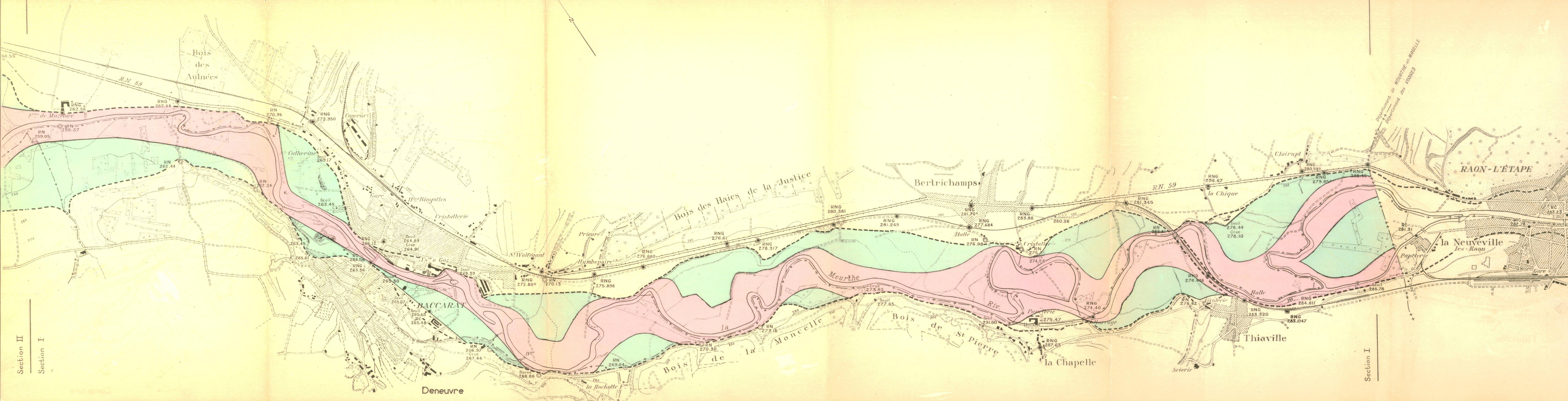
BACCARAT

DENEUVRE

THIAVILLE

BERTRICHAMPS

LA CHAPELLE



Section II  
Section I

Section I