



PRÉFET DE MEURTHE-ET-MOSELLE

Direction Départementale des Territoires.

Service aménagement durable, urbanisme, risques
Pôle prévention des risques, gestion de crise

Plan de Prévention des Risques Miniers

Commune de Auboué

Zonage PPRM

Plan annexé à l'arrêté préfectoral du 23 AOUT 2015
approuvant le PPRM

le Préfet

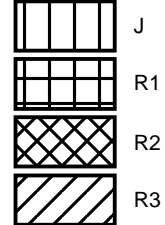
Philippe MATTE

JUIN 2016

échelle : 1/5 000

Fond :
SD ParcoursWIGN - 2013
Source :
DREAL 05/12/2013

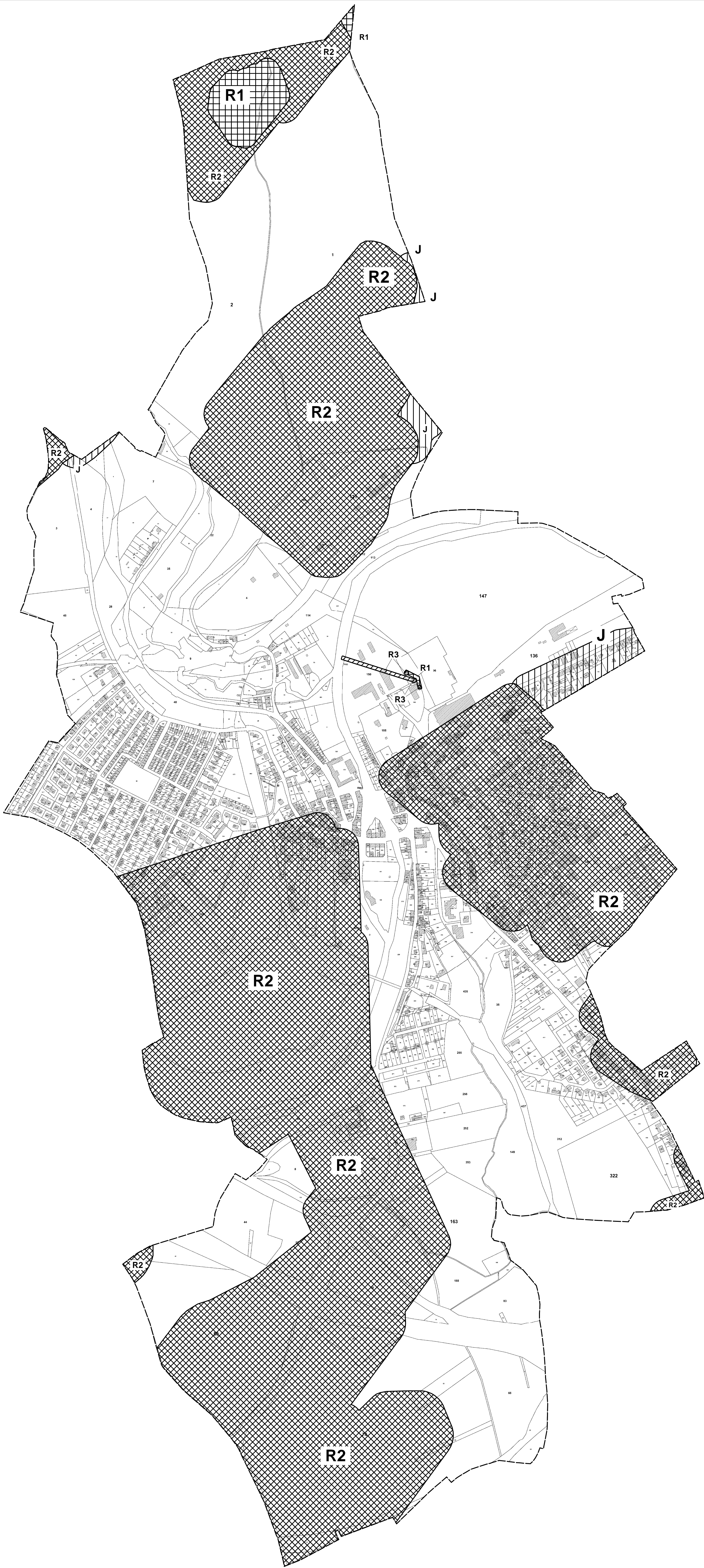
LEGENDE



Conditions d'utilisation.

* Cette carte fait partie d'un P.P.R. (loi n°95-101 du 02/02/1995).
* Elle prend en compte les risques connus à la date d'approbation du PPR

* Le fond cadastral sur lequel elle est dessinée fait l'objet d'un droit réservé.
Toute utilisation en dehors de ces conditions ne saurait engager la responsabilité de l'administration.



Service aménagement durable, urbanisme, risques

Commune de Briey

Zonage PPRM

Plan annexé à l'arrêté préfectoral du 23 AOUT 2015
approuvant le PPRM

le Préfet

PHILIPPA MATHÉ

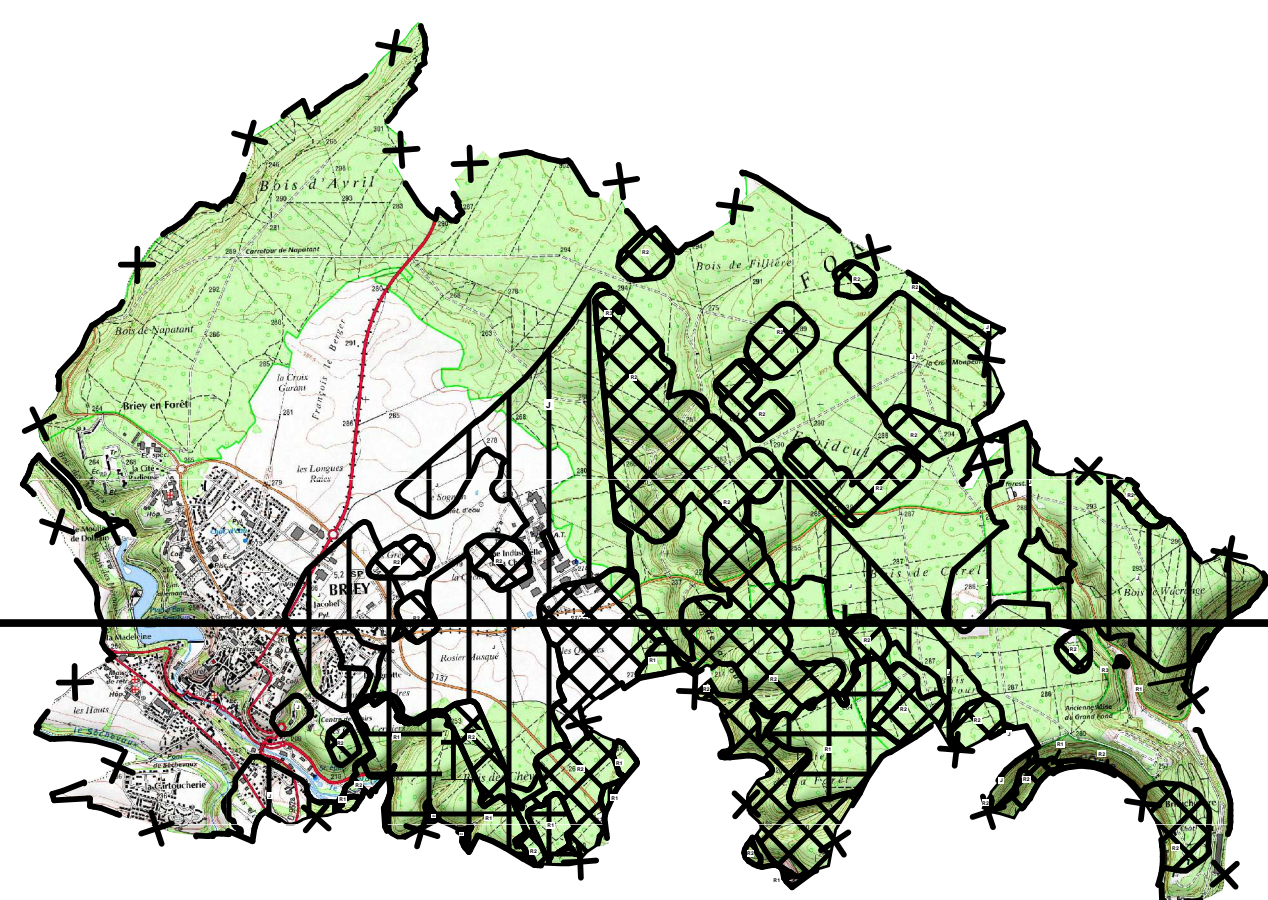
JUIN 2016

échelle : 1/5 000

Fond :
BD ParcelaireCAGN - 2013
Source :
DREAL 17/02/2012

	R1
	R2
	R3
	J

Carte A

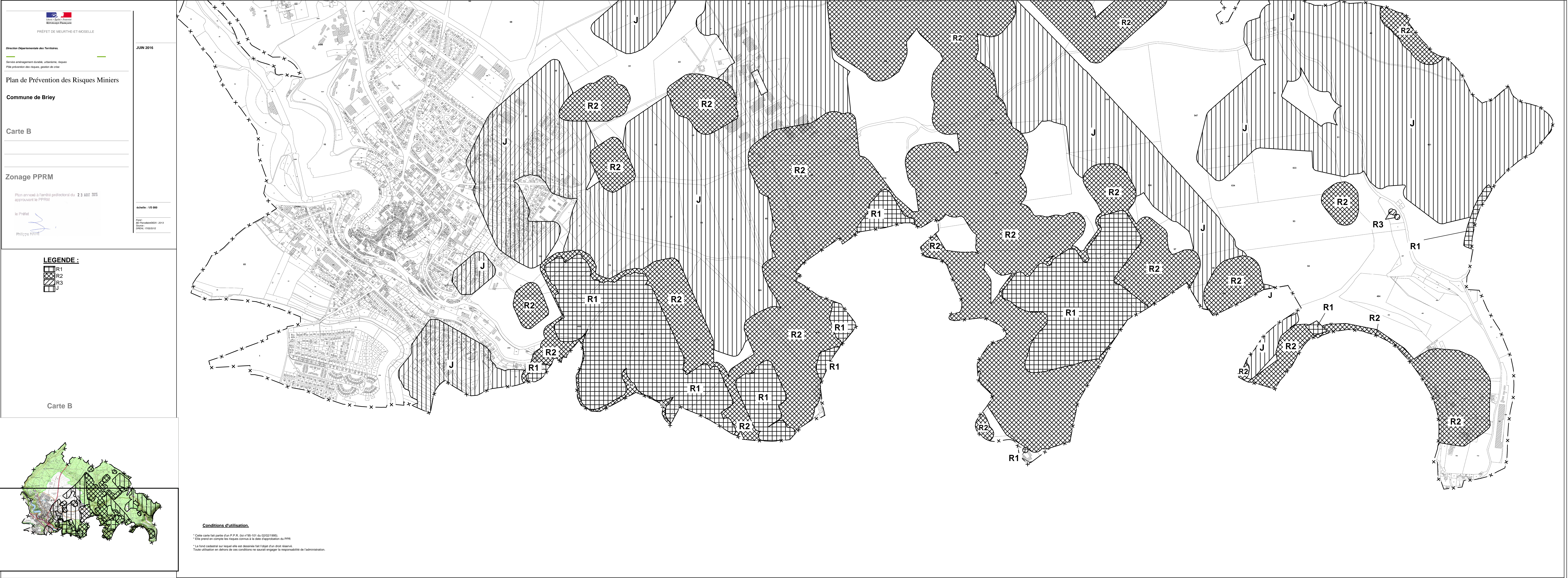


Conditions d'utilisation.

* Elle prend en compte les risques connus à la date d'approbation.

* Le fond cadastral sur lequel elle est dessinée fait l'objet d'un droit réservé.
Toute utilisation en dehors de ces conditions ne saurait engager la responsabilité de l'administration







PRÉFET DE MEURTHE-ET-MOSELLE

Direction Départementale des Territoires.

Service aménagement durable, urbanisme, risques
Pôle prévention des risques, gestion de crise

Plan de Prévention des Risques Miniers

Commune de Homécourt

Zonage PPRM

Plan annexé à l'arrêté préfectoral du 23 AOUT 2015
approuvant le PPRM

le Préfet

Philippe MATTE

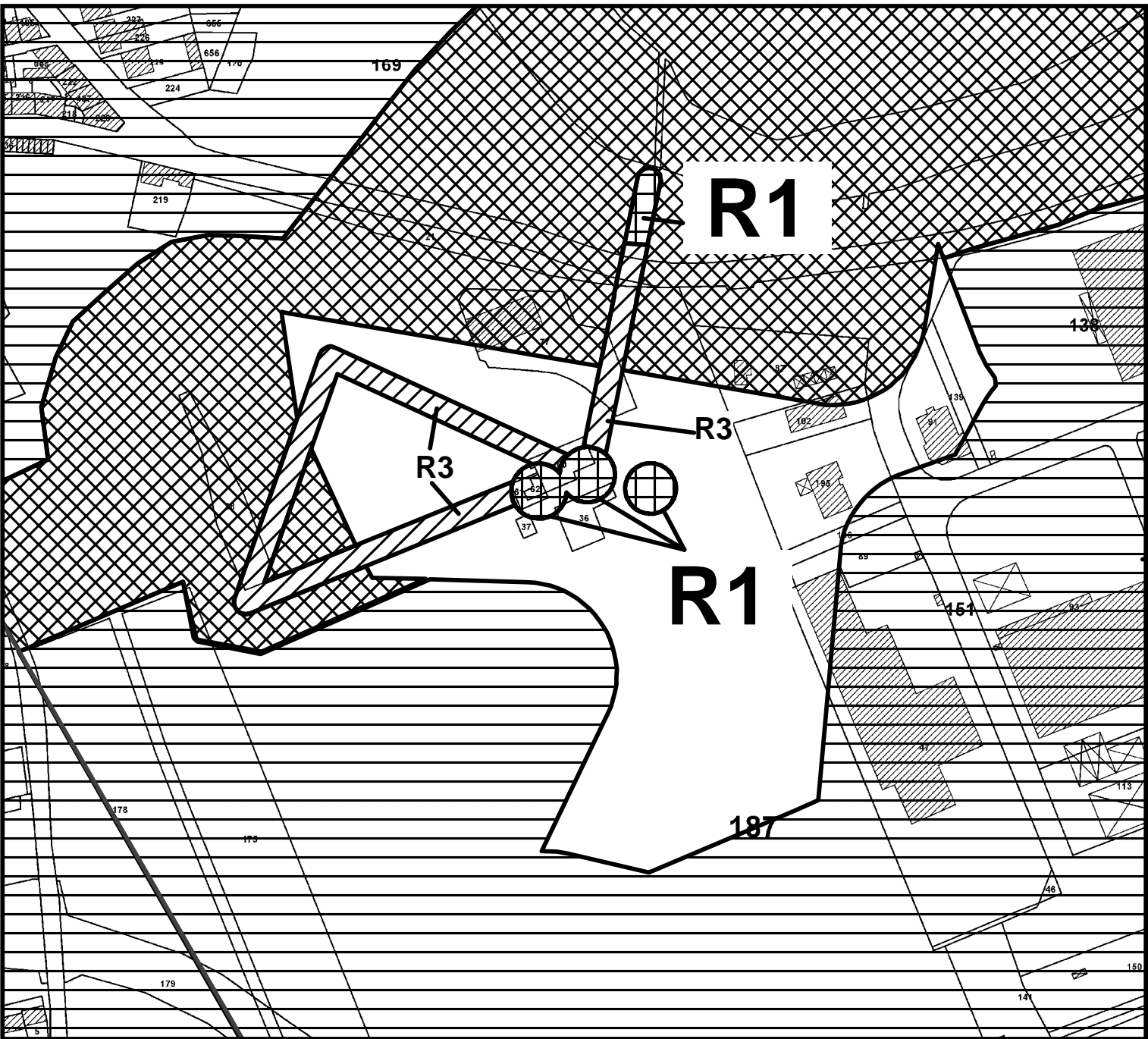
JUIN 2016

échelle : 1/5 000

Fond :
BD ParcelaireIGN - 2013
Source :
DREAL 18/01/2012

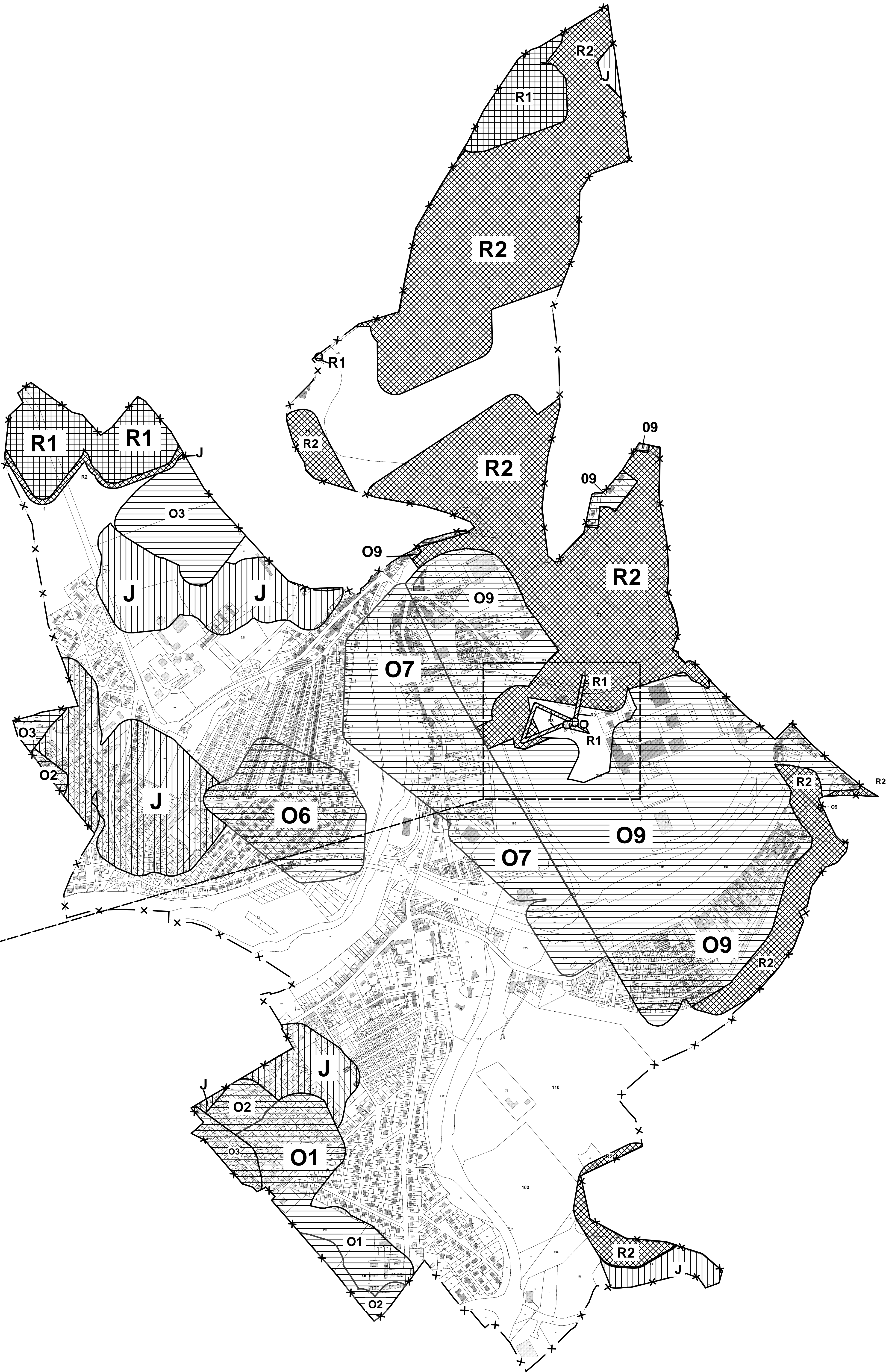
LEGENDE :

- R1
- R2
- R3
- O
- J



Conditions d'utilisation.

* Cette carte fait partie d'un P.P.R. (loi n°95-101 du 02/02/1995).
* Elle prend en compte les risques connus à la date d'approbation du PPR.
* Le fond cadastral sur lequel elle est dessinée fait l'objet d'un droit réservé.
Toute utilisation en dehors de ces conditions ne saurait engager la responsabilité de l'administration.





PRÉFET DE MEURTHE-ET-MOSELLE

Direction Départementale des Territoires.

Service aménagement durable, urbanisme, risques
Pôle prévention des risques, gestion de crise

Plan de Prévention des Risques Miniers

Commune de Joeuf

Zonage PPRM

Plan annexé à l'arrêté préfectoral du 23 AOUT 2016
approuvant le PPRM

le Préfet

Philippe MAHÉ

JUIN 2016

échelle : 1/5 000

Fond :
BD Parcellaire©IGN - 2013
Source :
DREAL 17/02/2012

LEGENDE

- R2
- R3
- O
- J

Conditions d'utilisation.

* Cette carte fait partie d'un P.P.R. (loi n°95-101 du 02/02/1995).
* Elle prend en compte les risques connus à la date d'approbation du PPR

* Le fond cadastral sur lequel elle est dessinée fait l'objet d'un droit réservé.
Toute utilisation en dehors de ces conditions ne saurait engager la responsabilité de l'administration.



Plan de Prévention des Risques Miniers

Commune de Moineville

Zonage PPRM

Plan annexé à l'arrêté préfectoral du 23 août 2015
approuvant le PPRM

le Préfet

Philippe MATTE

JUIN 2016

échelle : 1/5 000

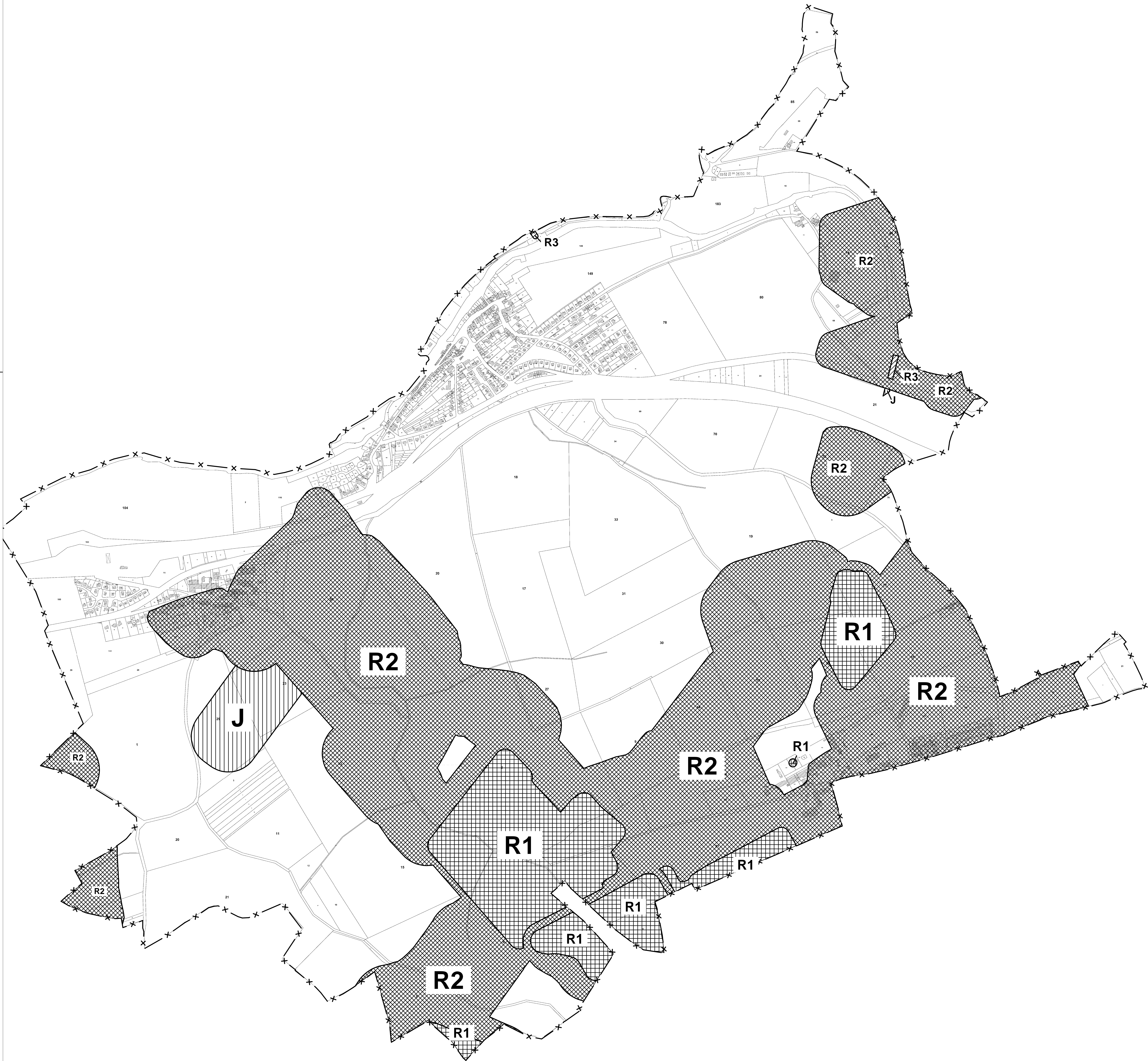
Fond :
BD Carthage/IGN - 2013
Source :
DREAL - 1806/2013

LEGENDE :



Conditions d'utilisation.

* Cette carte fait partie d'un P.P.R. (loi n°95-101 du 02/02/1995)
* Elle prend en compte les risques connus à la date d'approbation du PPR
* Le fond cadastral sur lequel elle est dessinée fait l'objet d'un droit réservé.
Toute utilisation en dehors de ces conditions ne saurait engager la responsabilité de l'administration.





Direction Départementale des Territoires.

Service aménagement durable, urbanisme, risques
Pôle prévention des risques, gestion de crise

Plan de Prévention des Risques Miniers

Commune de Moutiers

Zonage PPRM

Plan annexé à l'arrêté préfectoral du 23 AOUT 2015
approuvant le PPRM

le Préfet

Philippe MATHIE

JUIN 2016

échelle : 1/5 000

Fond :
BD Parcellaire IGN - 2013
Suroit :
OREAL 12/07/2013

LEGENDE :

- R1
- R2
- R3
- O
- J

Conditions d'utilisation.
* Cette carte fait partie d'un P.P.R. (loi n°95-101 du 02/02/1995).
* Elle prend en compte les risques connus à la date d'approbation du PPR.
* Le fond cadastral sur lequel elle est dessinée fait l'objet d'un droit réservé.
Toute utilisation en dehors de ces conditions ne saurait engager la responsabilité de l'administration.





PRÉFET DE MEURTHE-ET-MOSELLE

Direction Départementale des Territoires.

Service aménagement durable, urbanisme, risques
Pôle prévention des risques, gestion de crise

Plan de Prévention des Risques Miniers

Commune de Valleroy

Zonage PPRM

Plan annexé à l'arrêté préfectoral du 23 AOUT 2016
approuvant le PPRM

le Préfet

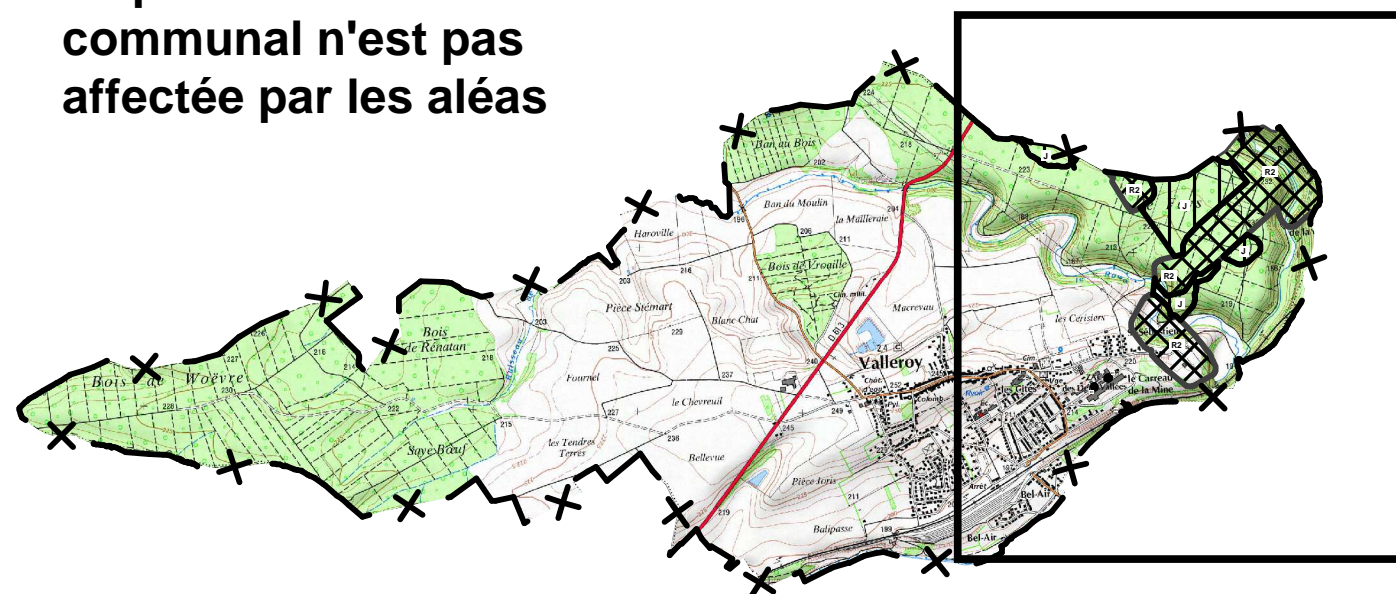
Philippe MAHÉ

JUIN 2016

échelle : 1/5 000

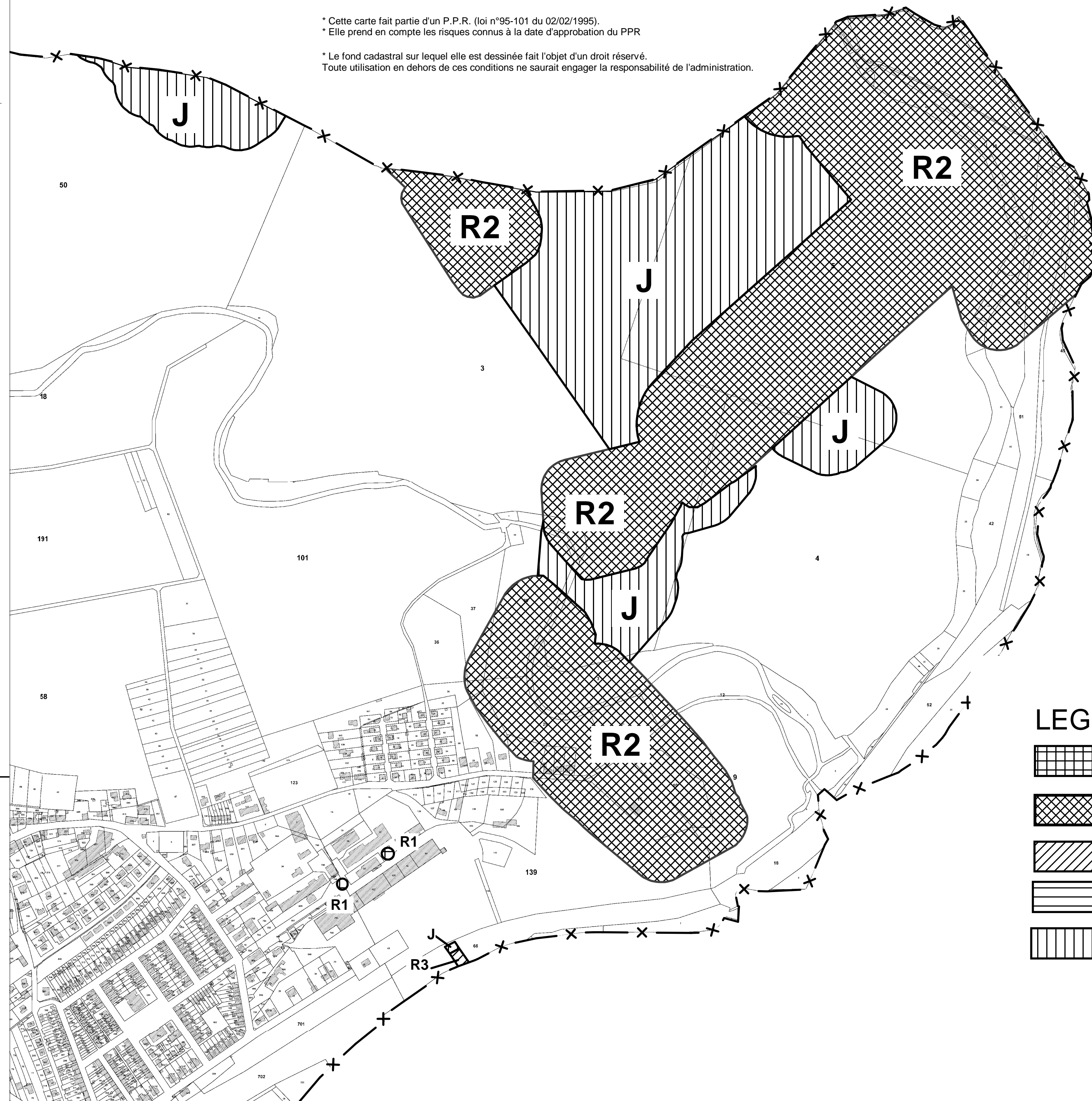
Fond :
BD Parcellaire©IGN - 2013
DREAL 05/12/2011

La partie ouest du territoire
communal n'est pas
affectée par les aléas



Conditions d'utilisation.

- * Cette carte fait partie d'un P.P.R. (loi n°95-101 du 02/02/1995).
- * Elle prend en compte les risques connus à la date d'approbation du PPR
- * Le fond cadastral sur lequel elle est dessinée fait l'objet d'un droit réservé.
- Toute utilisation en dehors de ces conditions ne saurait engager la responsabilité de l'administration.



LEGENDE

	R1
	R2
	R3
	O
	J