

Plan de Prévention des Risques

" Inondations "

Moyenne Moselle entre FLAVIGNY et SEXEY-AUX-FORGES

Planche A

Plan annexé à l'arrêté préfectoral du 27 JUIL. 2000
approuvant le P.P.R.

Pour le Maire
et par délégation,
le Secrétaire Général,

Xavier DOUBLET

Navigation Nord-Est
DDE 54 \SERAM

m314\PRIMA_A.wor

MARON

SEXEY-AUX-FORGES

CHALIGNY

Conditions d'utilisation.

- * Cette carte fait partie d'un P.P.R. (loi n° 95-101 du 02/02/1995).
 - * Elle prend en compte les risques connus au 01/04/1998.
 - * L'échelle nominale d'utilisation est le 1/10 000°.
 - * Cette carte est à usage principal des services instructeurs.
 - * Le fond cadastral sur lequel elle est dessinée fait l'objet d'un droit réservé.
- Toute utilisation en dehors de ces conditions ne saurait engager la responsabilité de l'administration.

LEGENDE



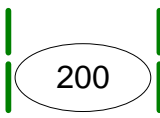
Zone I : Préservation



Zone II : Protection



Zone III : Prévention

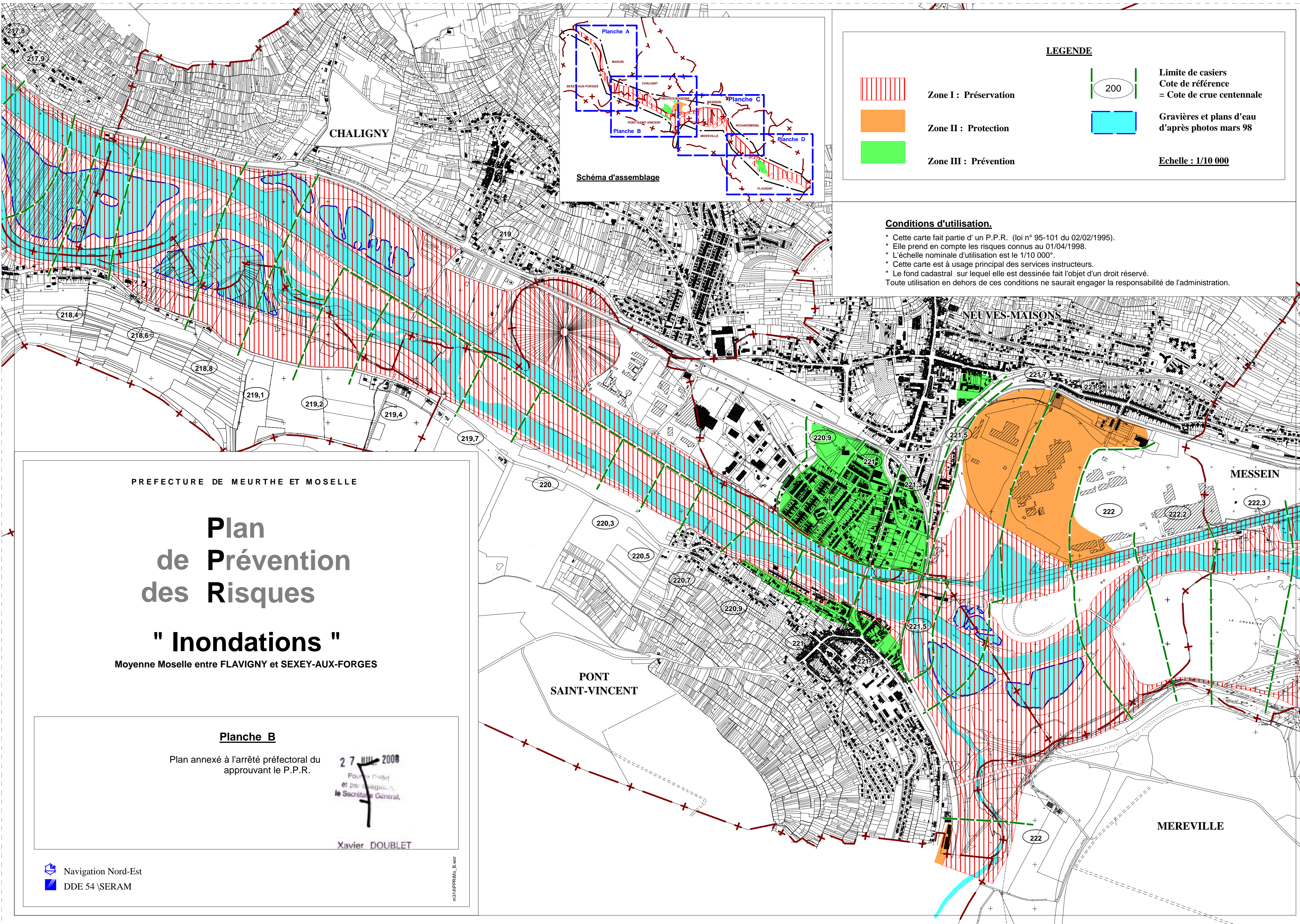


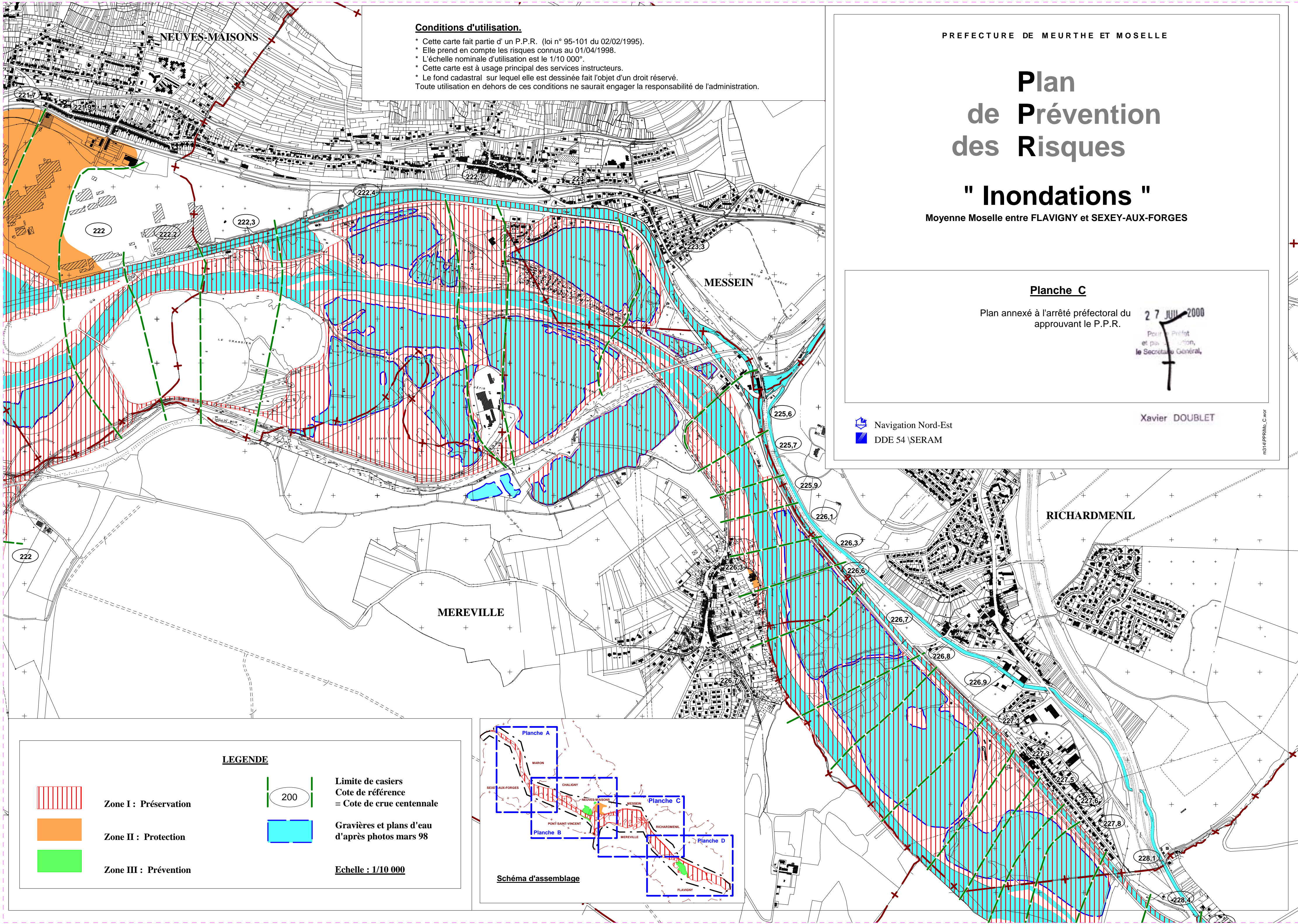
Limite de casiers
Cote de référence
= Cote de crue centennale



Gravières et plans d'eau
d'après photos mars 98

Echelle : 1/10 000





Conditions d'utilisation.

- * Cette carte fait partie d'un P.P.R. (loi n° 95-101 du 02/02/1995).
- * Elle prend en compte les risques connus au 01/04/1998.
- * L'échelle nominale d'utilisation est le 1/10 000°.
- * Cette carte est à usage principal des services instructeurs.
- * Le fond cadastral sur lequel elle est dessinée fait l'objet d'un droit réservé.
- Toute utilisation en dehors de ces conditions ne saurait engager la responsabilité de l'administration.

PREFECTURE DE MEURTHE ET MOSELLE

Plan de Prévention des Risques

" Inondations "

Moyenne Moselle entre FLAVIGNY et SEXEY-AUX-FORGES

Planche C

Plan annexé à l'arrêté préfectoral du
approuvant le P.P.R.

27 JUL 2000
Pour le Préfet
et par son adjoint,
le Secrétaire Général,

Xavier DOUBLET

- Navigation Nord-Est
- DDE 54 \SERAM

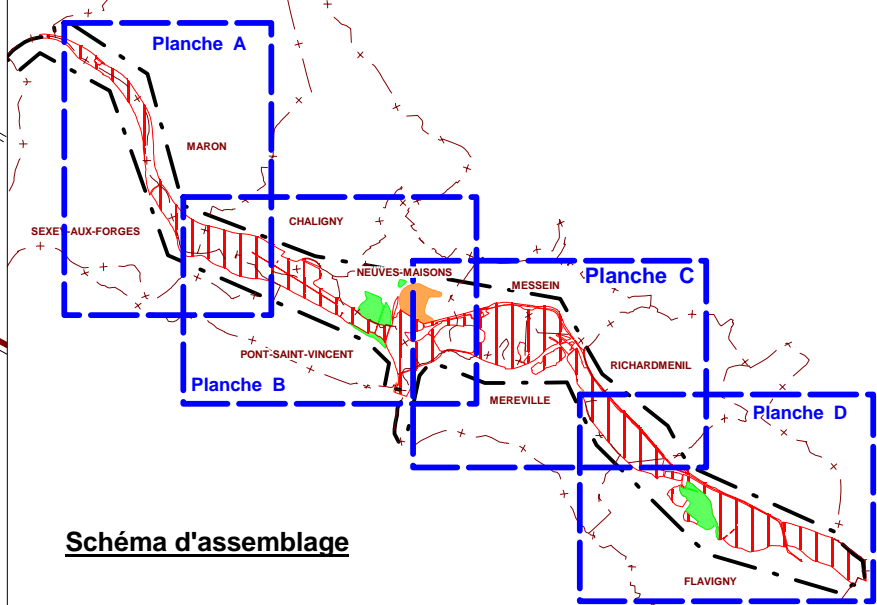
m314PPR1Mo_C.wor

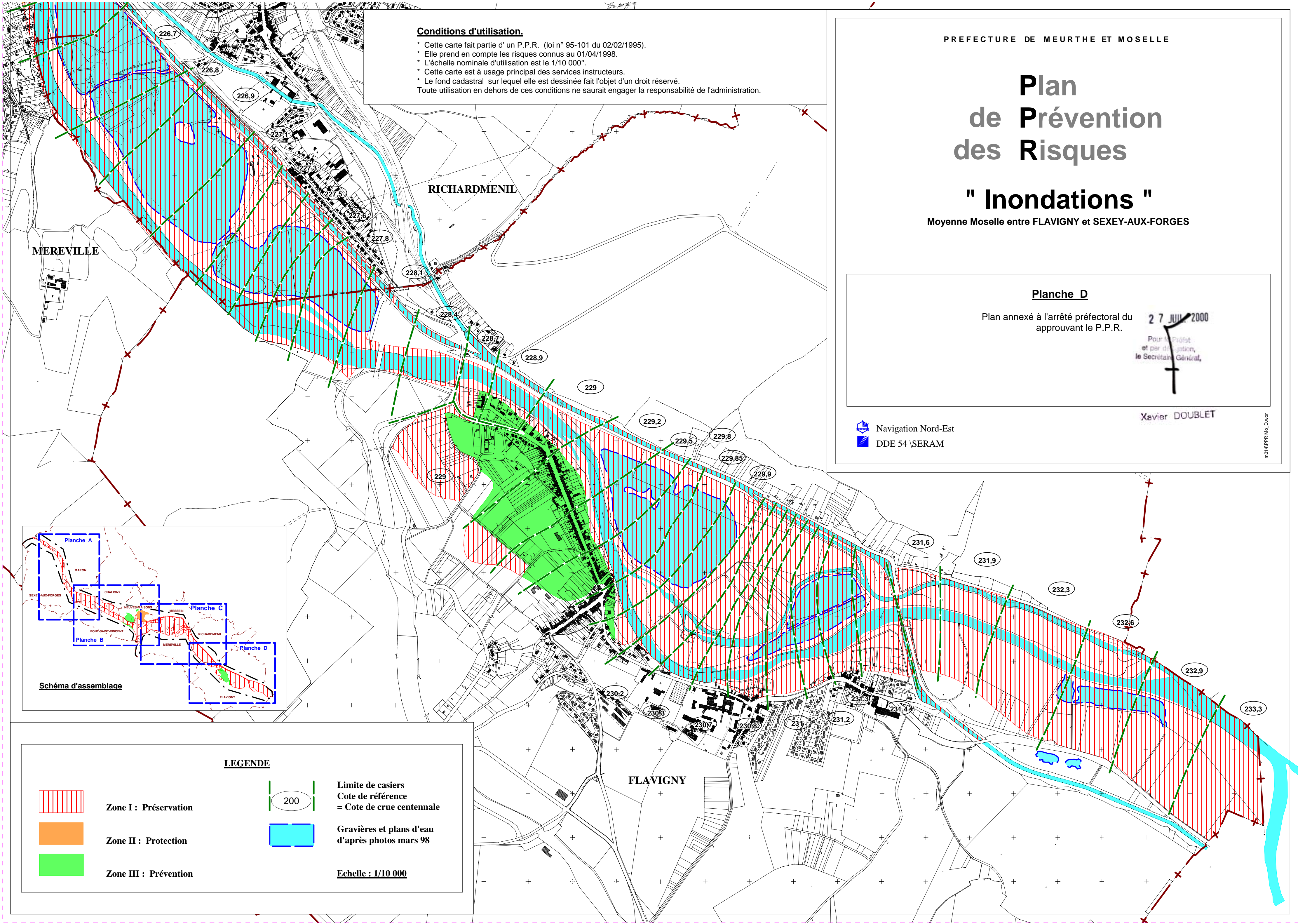
LEGENDE

- Zone I : Préservation
- Zone II : Protection
- Zone III : Prévention

- Limite de casiers
Cote de référence
= Cote de crue centennale
- Gravières et plans d'eau
d'après photos mars 98

Echelle : 1/10 000





Conditions d'utilisation.

- * Cette carte fait partie d'un P.P.R. (loi n° 95-101 du 02/02/1995).
- * Elle prend en compte les risques connus au 01/04/1998.
- * L'échelle nominale d'utilisation est le 1/10 000°.
- * Cette carte est à usage principal des services instructeurs.
- * Le fond cadastral sur lequel elle est dessinée fait l'objet d'un droit réservé.
- Toute utilisation en dehors de ces conditions ne saurait engager la responsabilité de l'administration.

PREFECTURE DE MEURTHE ET MOSELLE

Plan de Prévention des Risques

" Inondations "

Moyenne Moselle entre FLAVIGNY et SEXEY-AUX-FORGES

Planche D

Plan annexé à l'arrêté préfectoral du 27 JUL 2000
approuvant le P.P.R.

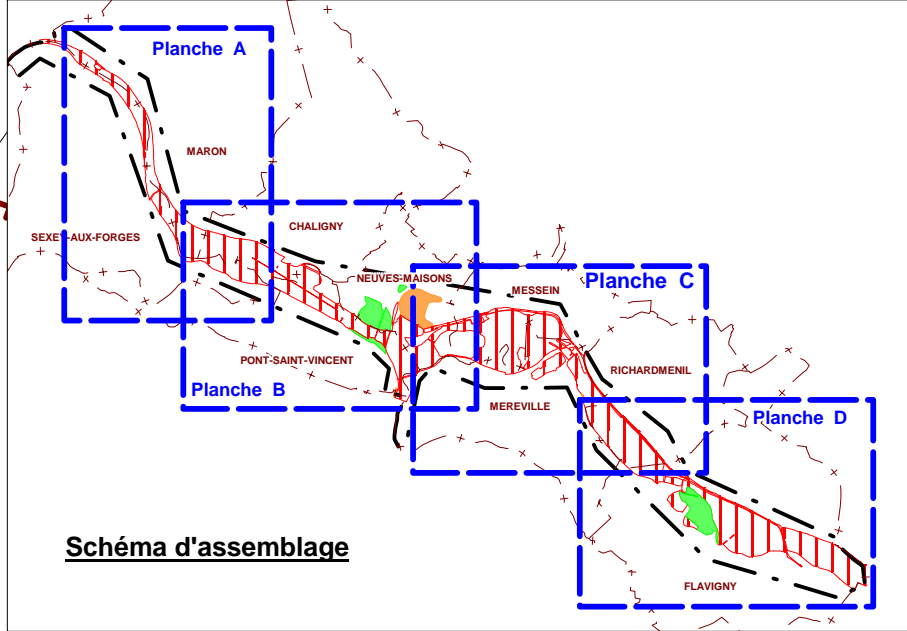
Pour le Préfet
et par délégation,
le Secrétaire Général,

Xavier DOUBLET

Navigation Nord-Est

DDE 54 \SERAM

m314UPPRMA_D.wor



LEGENDE

Zone I : Préservation

Zone II : Protection

Zone III : Prévention

Limite de casiers
Cote de référence
= Cote de crue centennale

Gravières et plans d'eau
d'après photos mars 98

Echelle : 1/10 000