



PRÉFET DE MEURTHE-ET-MOSELLE

Direction Départementale des Territoires.

Service aménagement durable, urbanisme, risques
Pôle prévention des risques, gestion de crise

Plan de Prévention des Risques Naturels
Inondations

Commune de LONGWY

zonage PPRi de la Chiers
(ouvrage totalement obstrué)

Plan annexé à l'arrêté préfectoral du 25 JUIL. 2017
approuvant le PPRi

Le Préfet

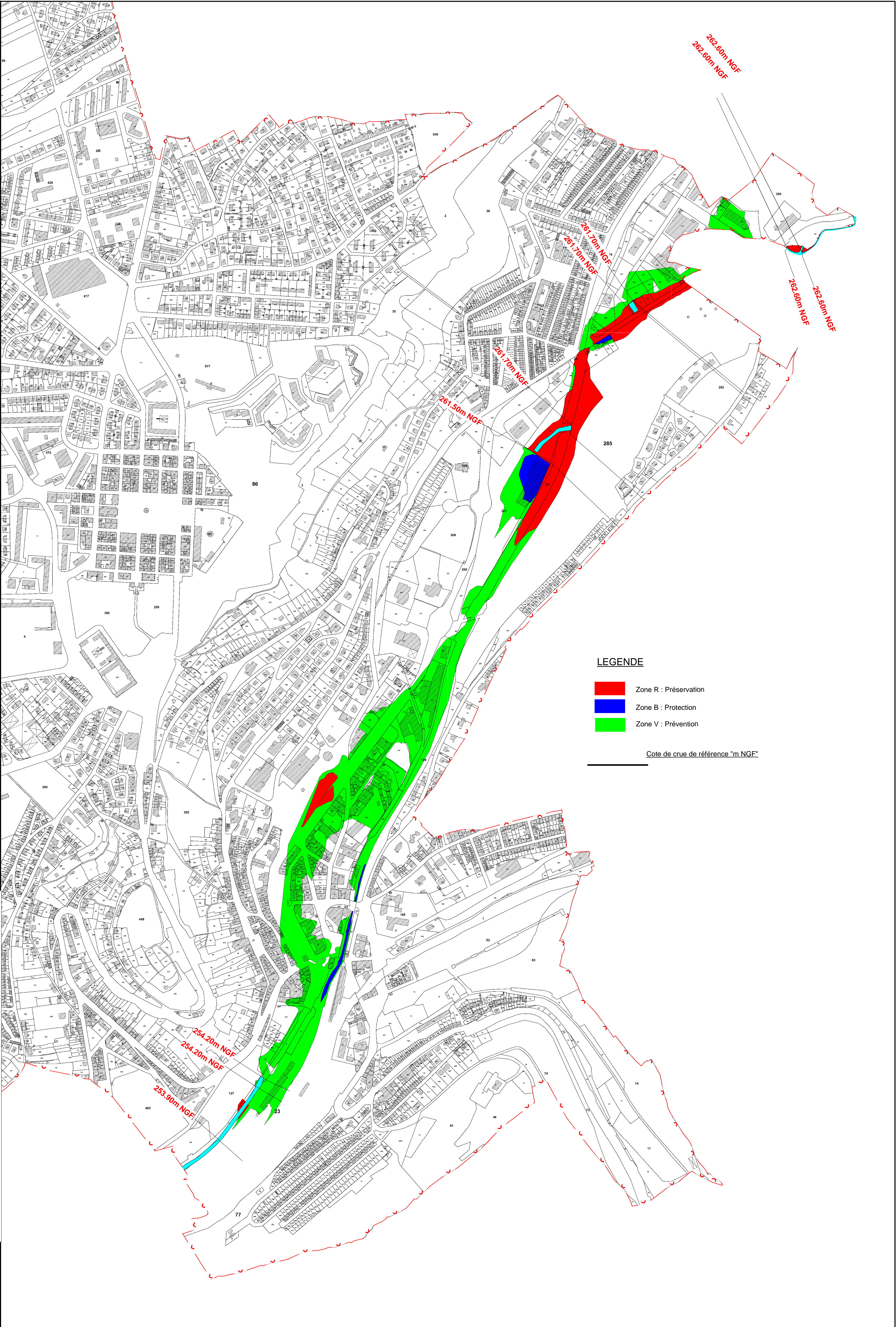
Philippe MANU

JUILLET 2017

échelle : 1/5 000

Conception : DDT54/ADUR/PRPH BRIEY
Source : BD Parcelaire@IGN - 2013/ SIAC
/Etude BCEOM - 2007
P : Activités Risques/30PRNORD/PPRI
/Chiers/Longwy/4-Approbation
/Approbation juillet 2017/Zonage20171306
Longwy_Approb aleas.pdf

* Le fond cadastral sur lequel elle est dessinée fait l'objet d'un droit réservé.
Toute utilisation en dehors de ces conditions ne saurait engager la responsabilité de l'administration.
* Cette carte fait partie d'un P.P.R. (loi n°95-101 du 02/02/1995).
* Elle prend en compte les risques connus à la date d'approbation du PPR



LEGENDE

- Zone R : Préservation
- Zone B : Protection
- Zone V : Prévention

Cote de crue de référence "m NGF"