



PRÉFET DE MEURTHE-ET-MOSELLE

Direction départementale des territoires

Service aménagement durable, urbanisme, risques
Unité prévention des risques

Plan de Prévention des Risques Naturels
Inondations

Commune d'Autreville-sur-Moselle

Zonage PPRI de la Moselle

Plan annexé à l'arrêté préfectoral du
06 AOUT 2012
approuvant le PPRI

Pour le Préfet,
Le Secrétaire Général,
Le Préfet
Jean-François RAFFY

JUIN 2012

Echelle : 1 / 5 000

Fond : BD Parcellaire©IGN - 2009

Conditions d'utilisation.

* Cette carte fait partie d'un P.P.R. (loi n°95-101 du 02/02/1995).
* Elle prend en compte les risques connus à la date d'approbation du PPR

* Le fond cadastral sur lequel elle est dessinée fait l'objet d'un droit réservé.
Toute utilisation en dehors de ces conditions ne saurait engager la responsabilité de l'administration.

LEGENDE

Aléas inondation Moselle
Source: Service Navigation du Nord Est - 04/2007

- zone R: Préservation
- zone B: Protection
- 200.00
Cote Crue QRef en m NGF
- Surface en eau





PRÉFET DE MEURTHE-ET-MOSELLE

Direction départementale des territoires

Service aménagement durable, urbanisme, risques
Unité prévention des risques

Plan de Prévention des Risques Naturels
Inondations

Commune de Belleville

Zonage PPRI de la Moselle

Plan annexé à l'arrêté préfectoral du
approuvant le PPRI 06 AOUT 2012

Pour le Préfet,
Le Secrétaire Général,
Jean-François DUBREY

JUIN 2012

Echelle : 1 / 5 000

Fond : BD Parcellaire©IGN - 2009

Conditions d'utilisation.

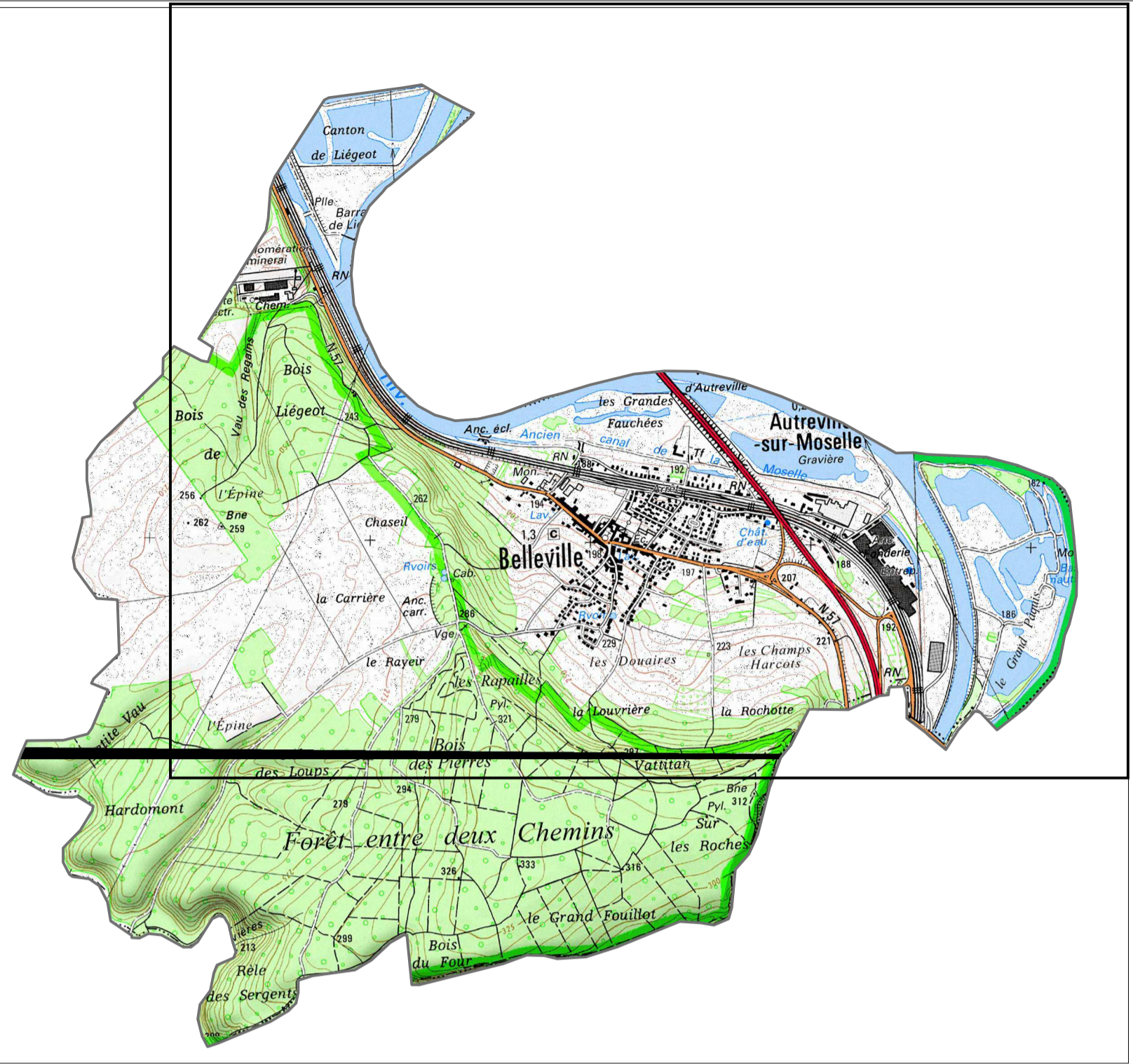
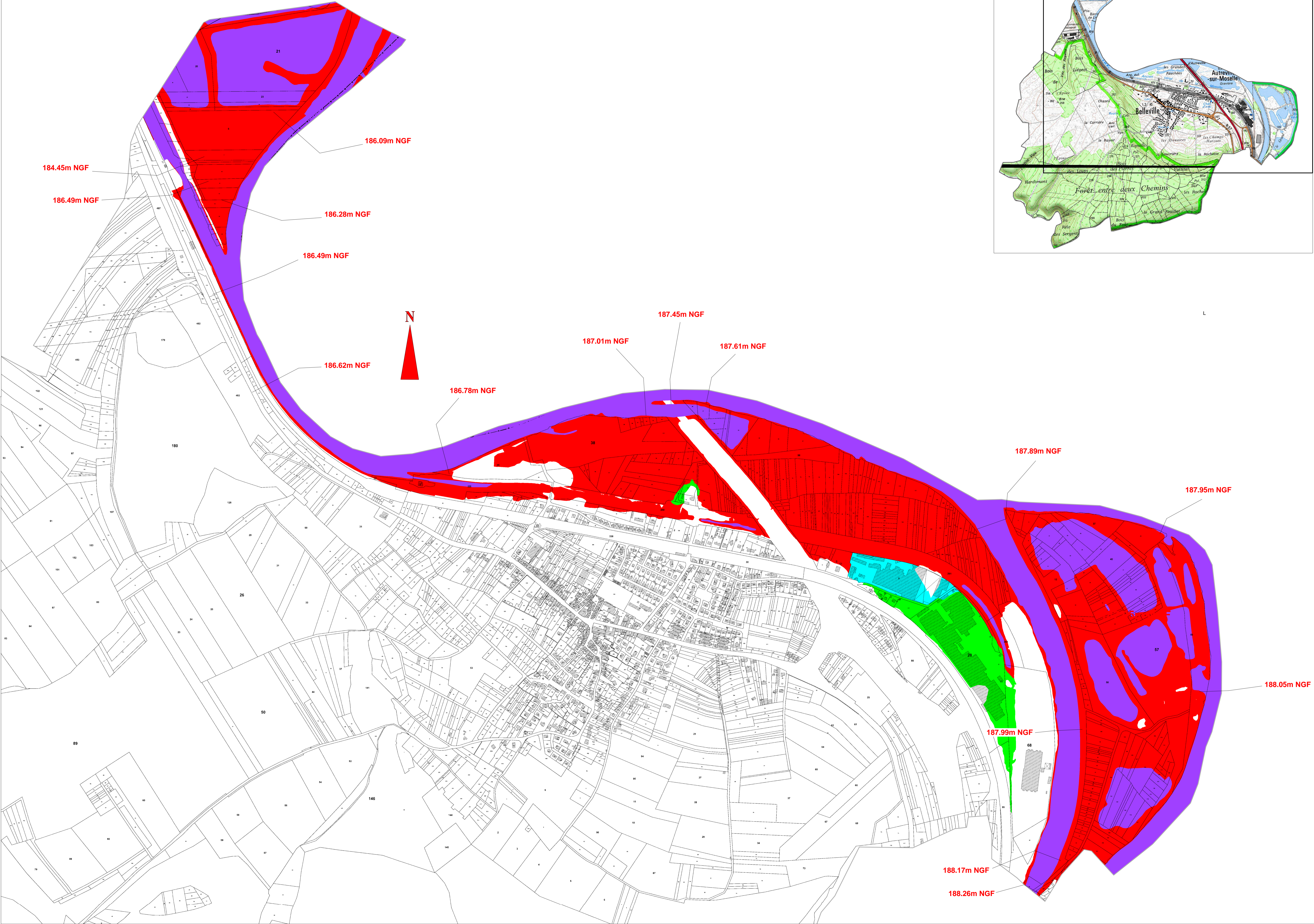
* Cette carte fait partie d'un P.P.R. (loi n°95-101 du 02/02/1995).
* Elle prend en compte les risques connus à la date d'approbation du PPR

* Le fond cadastral sur lequel elle est dessinée fait l'objet d'un droit réservé.
Toute utilisation en dehors de ces conditions ne saurait engager la responsabilité de l'administration.

LEGENDE

Aléas inondation Moselle
Source: Service Navigation du Nord Est - 04/2007

- zone R: Préservation
- zone B: Protection
- zone V: Prévention
- 200.00 Cote Crue QRef en m NGF
- Surface en eau





PRÉFET DE MEURTHE-ET-MOSELLE

Direction départementale des territoires

Service aménagement durable, urbanisme, risques
Unité prévention des risques

Plan de Prévention des Risques Naturels Inondations

Commune de Marbache

Zonage PPRI de la Moselle

Plan annexé à l'arrêté préfectoral du
06 AOUT 2012
approuvant le PPRI

En tant que Préfet,
L'Administrateur Général,
Le Préfet
Jean-François BAEFFY

JUIN 2012

Echelle : 1 / 5 000

Fond : BD ParcellaireIGN - 2009

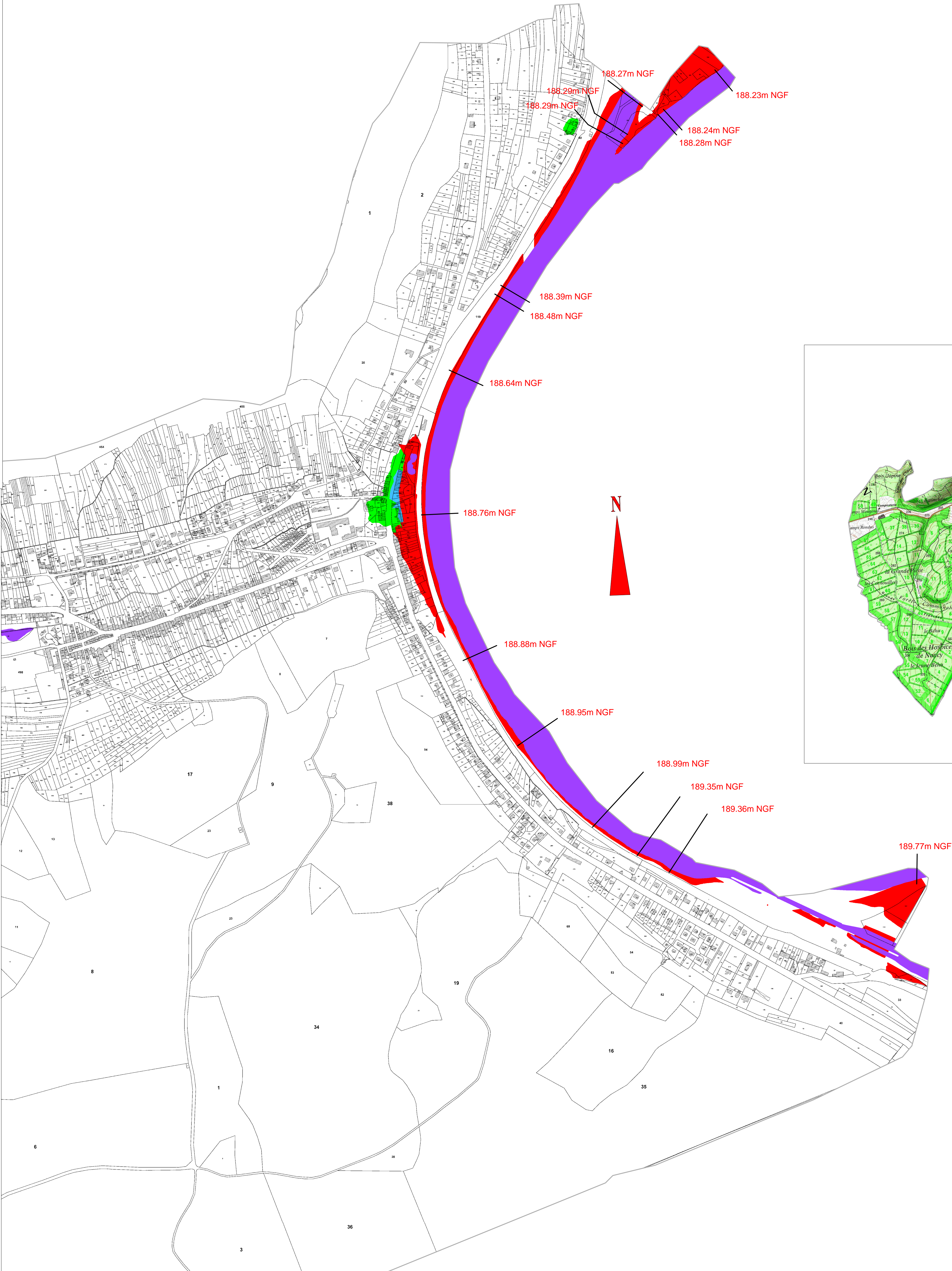
Conditions d'utilisation.

- * Cette carte fait partie d'un P.P.R. (loi n°95-101 du 02/02/1995).
- * Elle prend en compte les risques connus à la date d'approbation du PPR
- * Le fond cadastral sur lequel elle est dessinée fait l'objet d'un droit réservé.
- Toute utilisation en dehors de ces conditions ne saurait engager la responsabilité de l'administration.

LEGENDE

Aléas inondation Moselle
Source: Service Navigation du Nord Est - 04/2007

- zone R: Préservation
- zone B: Protection
- zone V: Prévention
- 200.00 Cote Crue QRef en m NGF
- Surface en eau





PRÉFET DE MEURTHE-ET-MOSELLE

Direction départementale des territoires

Service aménagement durable, urbanisme, risques
Unité prévention des risques

Plan de Prévention des Risques Naturels
Inondations

Commune de Millery

Zonage PPRI de la Moselle

Plan annexé à l'arrêté préfectoral du
06 AOUT 2012
approuvant le PPRI

Pour le Préfet,
Le Secrétaire Général,
Le Préfet
Jean-François RAFFY

JUIN 2012

Echelle : 1 / 5 000

Fond : BD Parcellaire©IGN - 2009

Conditions d'utilisation.

* Cette carte fait partie d'un P.P.R. (loi n°95-101 du 02/02/1995).
* Elle prend en compte les risques connus à la date d'approbation du PPR

* Le fond cadastral sur lequel elle est dessinée fait l'objet d'un droit réservé.
Toute utilisation en dehors de ces conditions ne saurait engager la responsabilité de l'administration.

LEGENDE

Aléas inondation Moselle
Source: Service Navigation du Nord Est - 04/2007

- zone R: Préservation
- zone V: Prévention
- 200.00 Cote Crue QRef en m NGF
- Surface en eau

