

Conditions d'utilisation.

- Cette carte fait partie d'un P.P.R. (loi n° 95-101 du 02/02/1995).
- Elle prend en compte les risques connus au 01/04/1998.
- L'échelle nominale d'utilisation est le 1/10 000.
- Cette carte est à usage principal des services instructeurs.
- Le fond cadastral sur lequel elle est dessinée fait l'objet de droit réservé.
- Toute utilisation en dehors de ces conditions ne saurait engager la responsabilité de l'administration.

Légende



Zone I : Préservation
Zone II : Protection
Zone III : Prévention

Moselle et canal

Echelle : 1/10 000

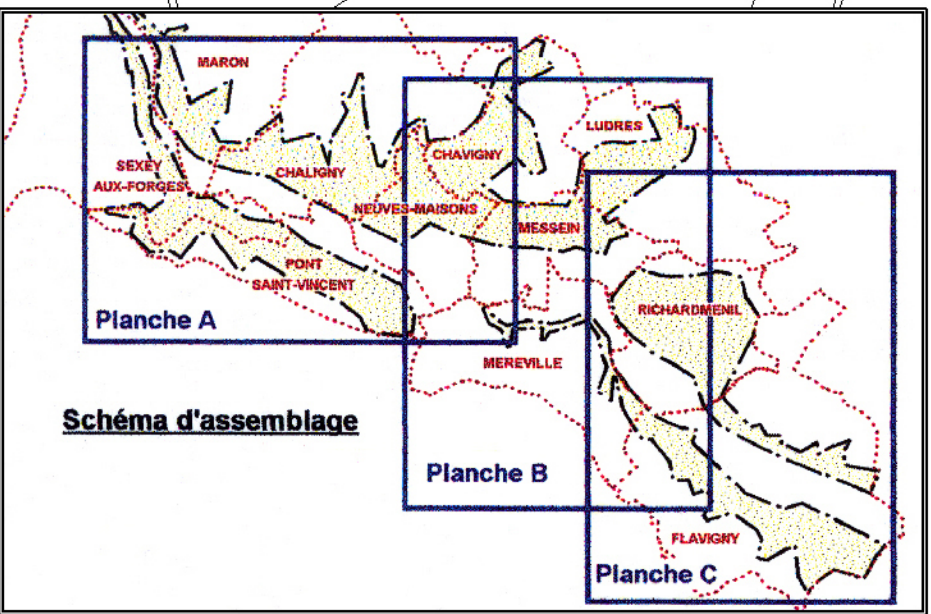


Schéma d'assemblage

Planche B

Planche C

PREFECTURE DE MEURTHE ET MOSELLE

Plan
de Prévention
des Risques

" Mouvements de terrain "

Coteaux de Moselle entre FLAVIGNY et SEXY-AUX-FORGES

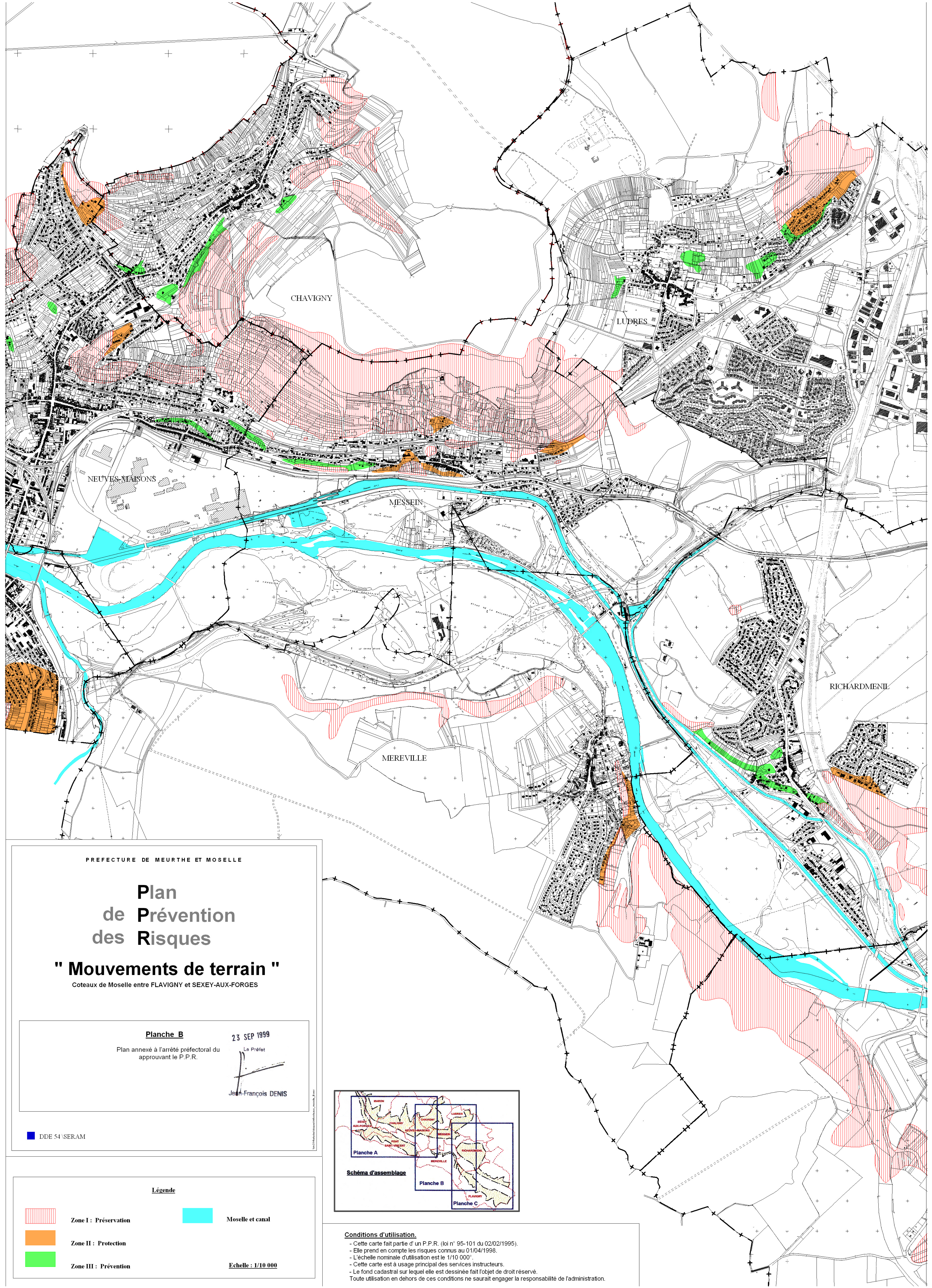
Planche A

Plan annexé à l'arrêté préfectoral du
approuvant le P.P.R.

23 SEP 1999

Le Préfet

Jean-François DENIS



PREFECTURE DE MEURTHE ET MOSELLE

Plan de Prévention des Risques

" Mouvements de terrain "

Coteaux de Moselle entre FLAVIGNY et SEXEY-AUX-FORGES

Planche B

Plan annexé à l'arrêté préfectoral du
approuvant le P.P.R.

23 SEP 1999

Le Préfet

Jean-François DENIS



DDE 54/ SERAM

Légende



Zone I : Préservation



Zone II : Protection



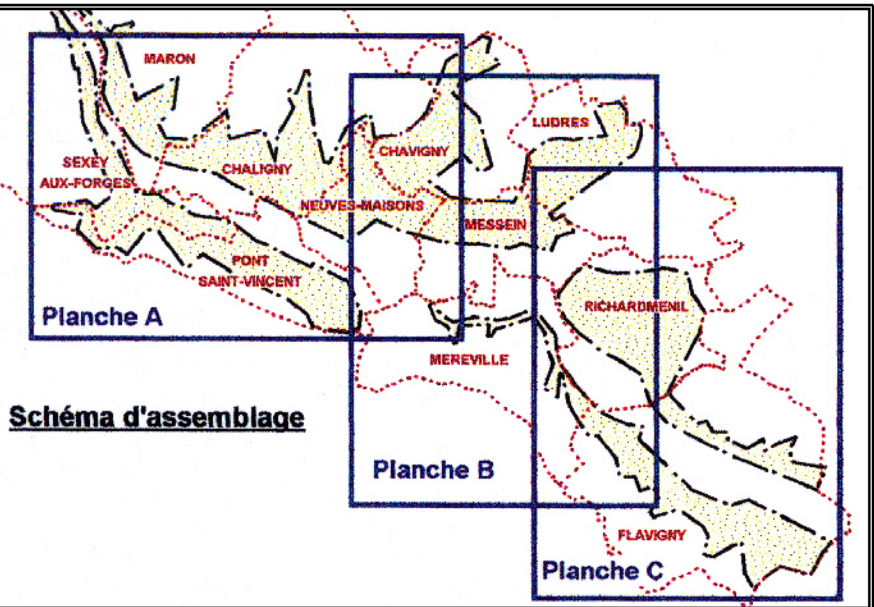
Zone III : Prévention



Moselle et canal

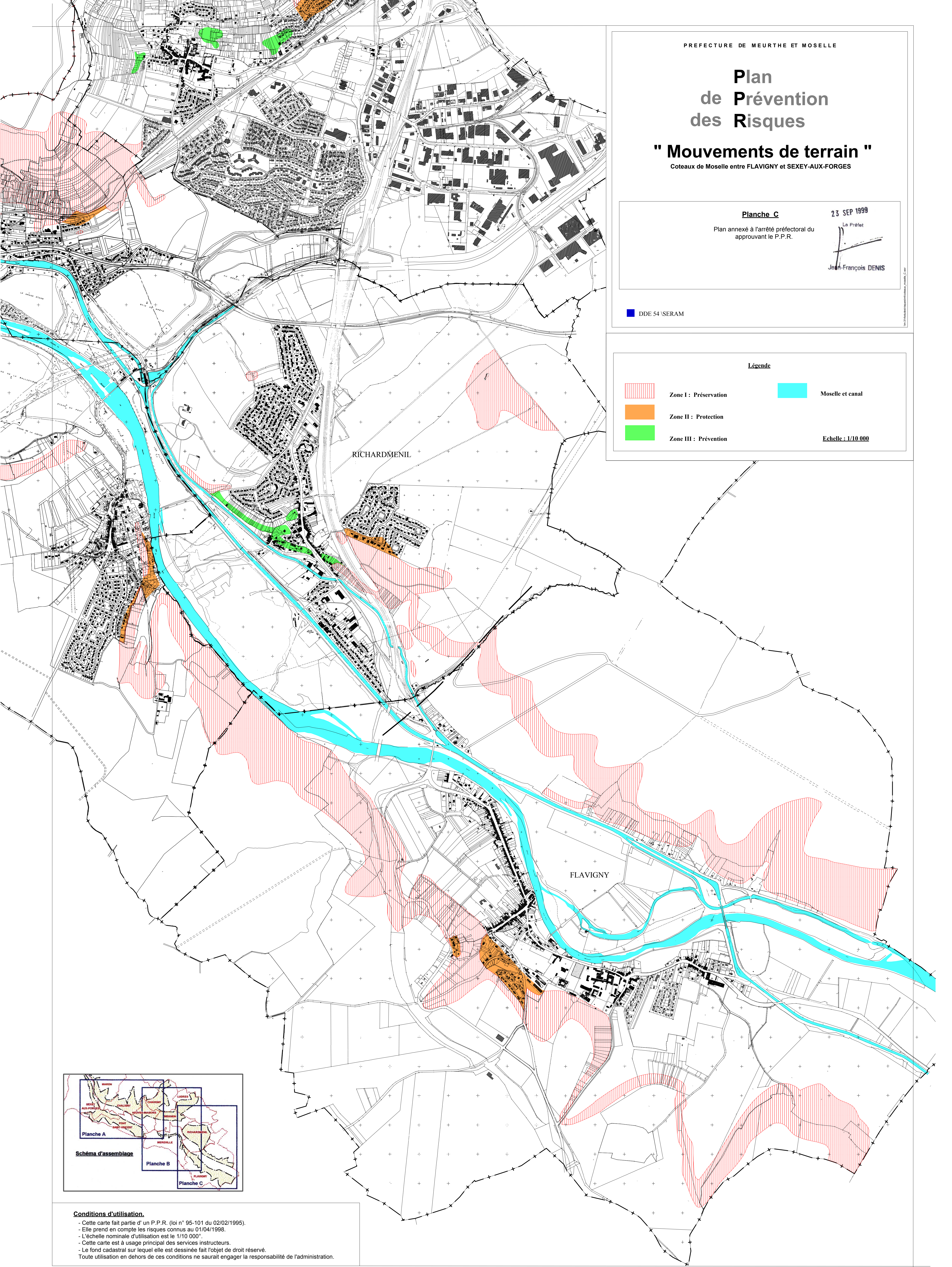
Echelle : 1/10 000

Schéma d'assemblage



Conditions d'utilisation.

- Cette carte fait partie d'un P.P.R. (loi n° 95-101 du 02/02/1995).
 - Elle prend en compte les risques connus au 01/04/1998.
 - L'échelle nominale d'utilisation est le 1/10 000°.
 - Cette carte est à usage principal des services instructeurs.
 - Le fond cadastral sur lequel elle est dessinée fait l'objet de droit réservé.
- Toute utilisation en dehors de ces conditions ne saurait engager la responsabilité de l'administration.



PREFECTURE DE MEURTHE ET MOSELLE

Plan de Prévention des Risques

" Mouvements de terrain "

Coteaux de Moselle entre FLAVIGNY et SEXEY-AUX-FORGES

Planche C

Plan annexé à l'arrêté préfectoral du
approuvant le P.P.R.

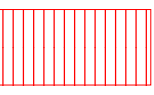
23 SEP 1999

Le Préfet

Jean-François DENIS

DDE 54 \SERAM

Légende



Zone I : Préservation



Zone II : Protection

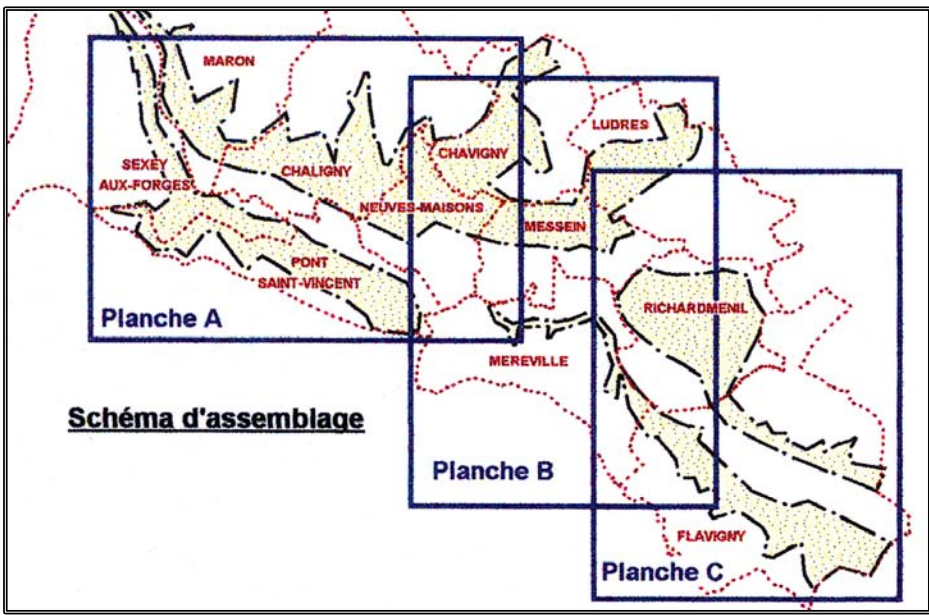


Zone III : Prévention



Moselle et canal

Echelle : 1/10 000



Conditions d'utilisation.

- Cette carte fait partie d' un P.P.R. (loi n° 95-101 du 02/02/1995).
- Elle prend en compte les risques connus au 01/04/1998.
- L'échelle nominale d'utilisation est le 1/10 000°.
- Cette carte est à usage principal des services instructeurs.
- Le fond cadastral sur lequel elle est dessinée fait l'objet de droit réservé.
- Toute utilisation en dehors de ces conditions ne saurait engager la responsabilité de l'administration.