

# Présence pondérée par région naturelle



Odonat

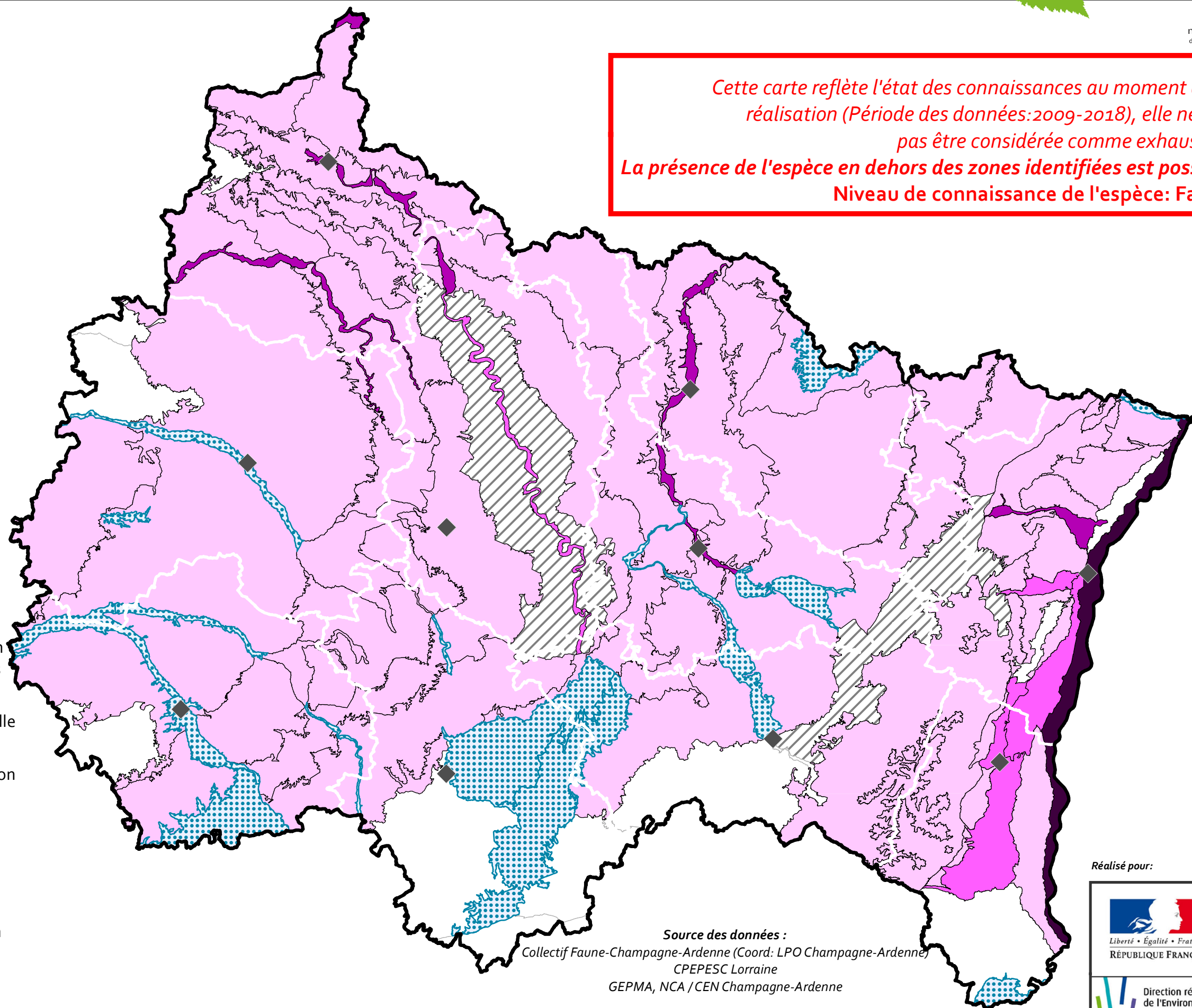
Office  
des données  
naturalistes  
du Grand Est

## Pipistrelle de Nathusius

*Pipistrellus nathusii*

Cette carte reflète l'état des connaissances au moment de sa réalisation (Période des données: 2009-2018), elle ne doit pas être considérée comme exhaustive.  
La présence de l'espèce en dehors des zones identifiées est possible  
Niveau de connaissance de l'espèce: Faible

- ◆ Préfectures
- Départements
- Espèce probablement présente dans la région naturelle (observations anciennes ou habitats favorables)
- Espèce présente en limite de la région naturelle
- Espèce observée dans moins de 1% de la région naturelle
- Espèce observée dans 1 à 2% de la région naturelle
- Espèce observée dans 2 à 5% de la région naturelle
- Espèce observée dans plus de 5% de la région naturelle
- Espèce non observée (mais présence non exclue)



Source des données :  
Collectif Faune-Champagne-Ardenne (Coord: LPO Champagne-Ardenne)  
CPEPESC Lorraine  
GEPMA, NCA / CEN Champagne-Ardenne

Réalisé pour:

