



PREFET DES VOSGES

Commune du

VAL-D'AJOL

Annexe Cartographie Enjeux

PLAN DE PRÉVENTION DES RISQUES « inondations » de la Rivière la Combeauté et de ses affluents sur la commune du Val-d'Ajol



Bras de décharge Square du moulin
– Le Val-d'Ajol – Prise de vue Bureau d'Etudes HYDRATEC



Station hydrométrique de la rivière la Combeauté
- Le Val-d'Ajol – Prise de vue Bureau d'études HYDRATEC



Vallée du Val-d'Ajol - confluence entre la rivière la Combeauté et le ruisseau de Méréille -

Juillet 2018



Liberté • Égalité • Fraternité
RÉPUBLIQUE FRANÇAISE



Direction Départementale
des Territoires des Vosges

Synthèse des enjeux

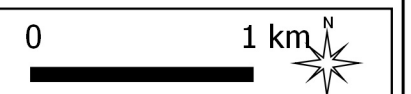
Combeauté
et affluents

VAL D'AJOL

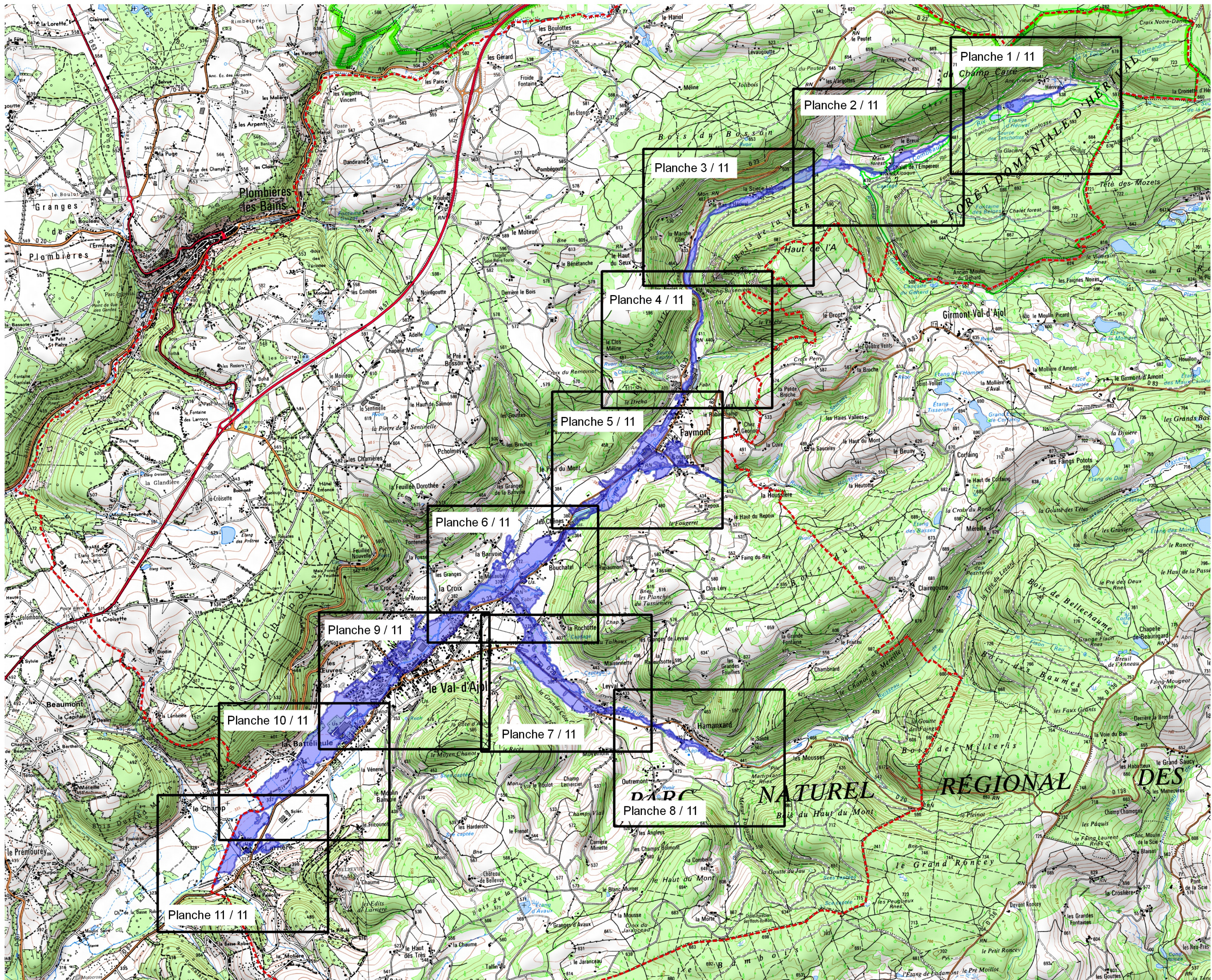
SYNOPTIQUE

 Limite communale
 Zone inondable

Sources : ©IGN©
Conception : DDT88/SER/BPR-TV



Juillet 2018





Liberté • Égalité • Fraternité

RÉPUBLIQUE FRANÇAISE

Direction Départementale
des Territoires des Vosges

Synthèse des enjeux

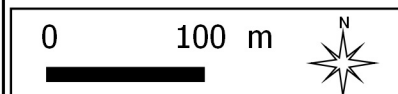
**Combeauté
et affluents**

VAL D'AJOL

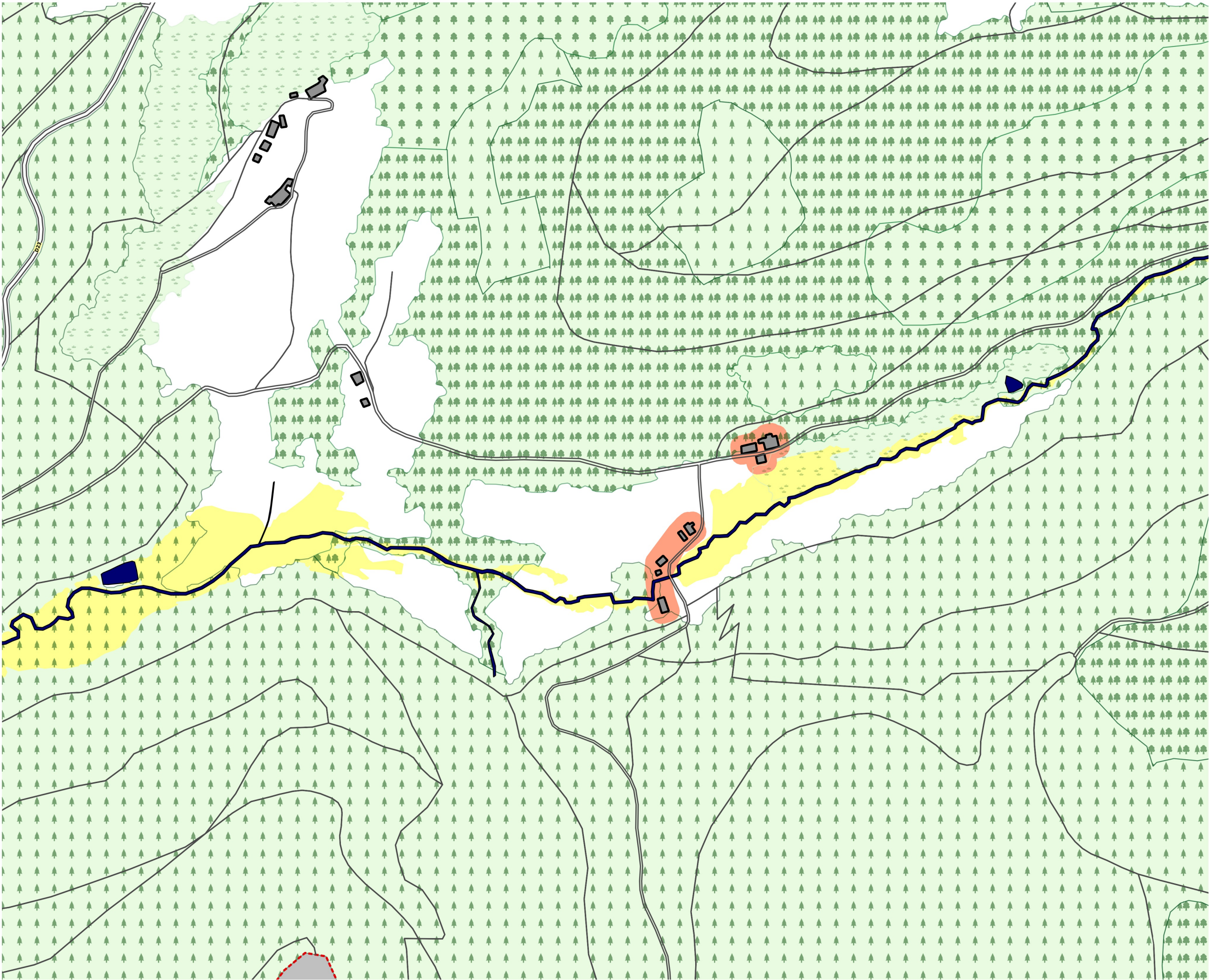
PLANCHE 1 (1/11)

- Bâti agricole
- Bâti économique
- Bâti public
- Zone économique
- Espaces publics
- Zone urbaine
- Zone d'expension de crues
- ERP
- Gestion de crise
- Poste électrique
- Eau potable
- Routes inondables
- Cours d'eau et plan d'eau
- Limite communale
- Couvert végétal

Sources : ©IGN©
Conception : DDT88/SER/BPR-TV



Juillet 2018



RÉPUBLIQUE FRANÇAISE

Direction Départementale
des Territoires des Vosges

Synthèse des enjeux

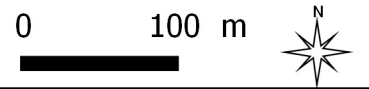
Combeauté
et affluents

VAL D'AJOL

PLANCHE 2 (2/11)

- Bâti agricole
- Bâti économique
- Bâti public
- Zone économique
- Espaces publics
- Zone urbaine
- Zone d'expansion de crues
- ERP
- Gestion de crise
- Poste électrique
- Eau potable
- Routes inondables
- Cours d'eau et plan d'eau
- Limite communale
- Couvert végétal

Sources : ©IGN©
Conception : DDT88/SER/BPR-TV



Juillet 2018



Liberté • Égalité • Fraternité

RÉPUBLIQUE FRANÇAISE

Direction Départementale
des Territoires des Vosges

Synthèse des enjeux

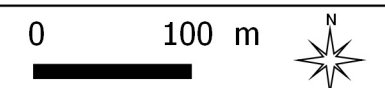
Combeauté
et affluents

VAL D'AJOL

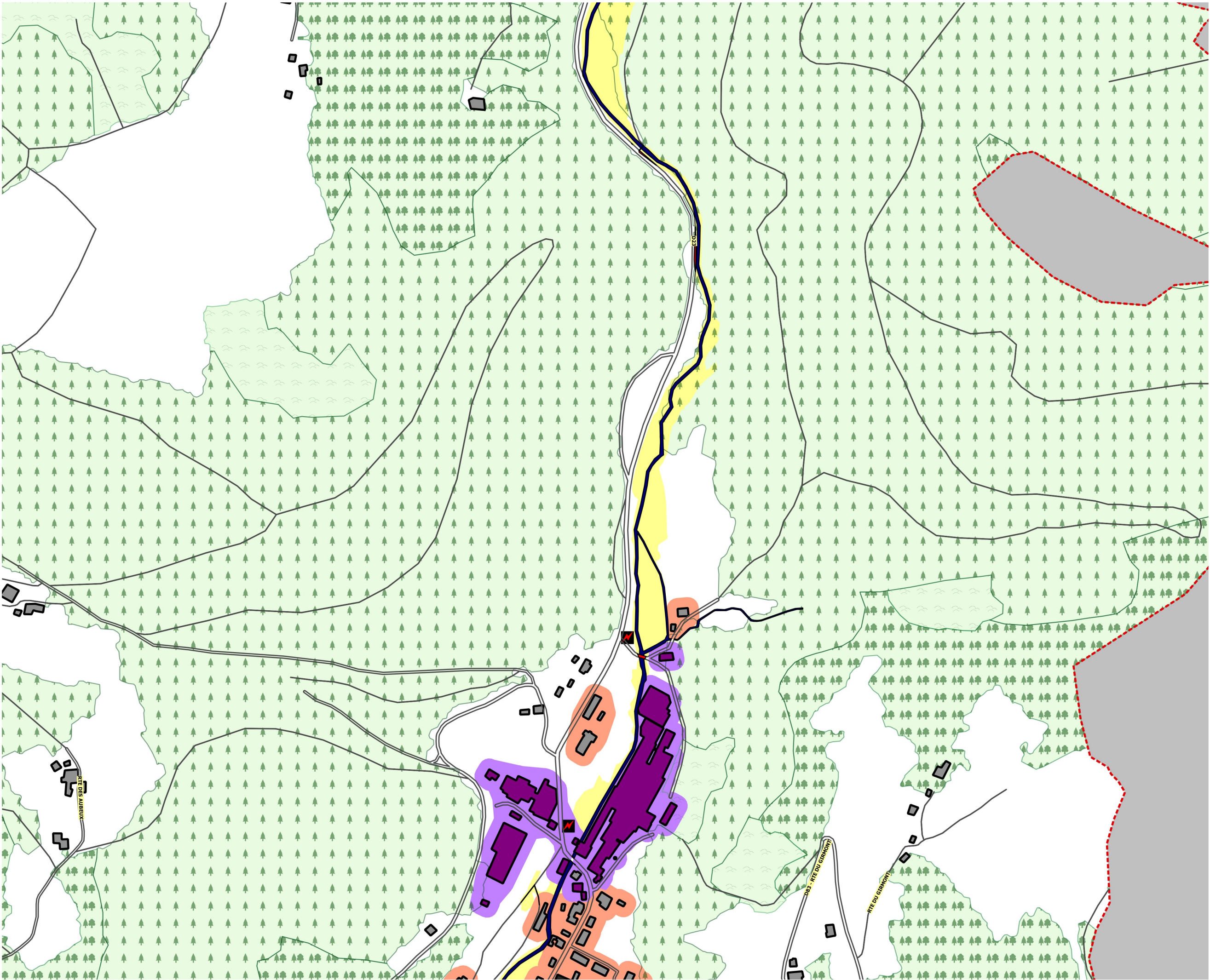
PLANCHE 3 (3/11)

- Bâti agricole
- Bâti économique
- Bâti public
- Zone économique
- Espaces publics
- Zone urbaine
- Zone d'expansion de crues
- ERP
- Gestion de crise
- Poste électrique
- Eau potable
- Routes inondables
- Cours d'eau et plan d'eau
- Limite communale
- Couvert végétal

Sources : ©IGN©
Conception : DDT88/SER/BPR-TV



Juillet 2018



Liberté • Égalité • Fraternité
RÉPUBLIQUE FRANÇAISE

Direction Départementale
des Territoires des Vosges

Synthèse des enjeux

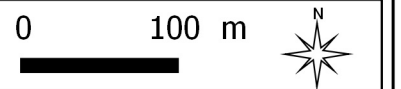
Combeauté
et affluents

VAL D'AJOL

PLANCHE 4 (4/11)

- Bâti agricole
- Bâti économique
- Bâti public
- Zone économique
- Espaces publics
- Zone urbaine
- Zone d'expansion de crues
- ERP
- Gestion de crise
- Poste électrique
- Eau potable
- Routes inondables
- Cours d'eau et plan d'eau
- Limite communale
- Couvert végétal

Sources : ©IGN©
Conception : DDT88/SER/BPR-TV



Juillet 2018



Liberté • Égalité • Fraternité

RÉPUBLIQUE FRANÇAISE

Direction Départementale
des Territoires des Vosges

Synthèse des enjeux

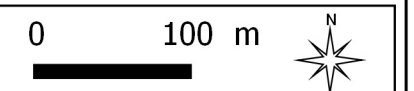
Combeauté
et affluents

VAL D'AJOL

PLANCHE 5 (5/11)

- Bâti agricole
- Bâti économique
- Bâti public
- Zone économique
- Espaces publics
- Zone urbaine
- Zone d'expansion de crues
- ERP
- Gestion de crise
- Poste électrique
- Eau potable
- Routes inondables
- Cours d'eau et plan d'eau
- Limite communale
- Couvert végétal

Sources : ©IGN©
Conception : DDT88/SER/BPR-TV



Juillet 2018



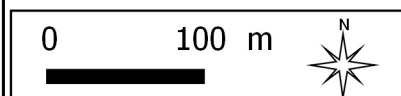
Combeauté et affluents

VAL D'AJOL

PLANCHE 6 (6/11)

-  Bâti agricole
-  Bâti économique
-  Bâti public
-  Zone économique
-  Espaces publics
-  Zone urbaine
-  Zone d'expansion de crues
-  ERP
-  Gestion de crise
-  Poste électrique
-  Eau potable
-  Routes inondables
-  Cours d'eau et plan d'eau
-  Limite communale
-  Couvert végétal

Sources : ®IGN©
Conception : DDT88/SER/BPR-TV

**Juillet 2018**



Liberté • Égalité • Fraternité

RÉPUBLIQUE FRANÇAISE

Direction Départementale
des Territoires des Vosges

Synthèse des enjeux

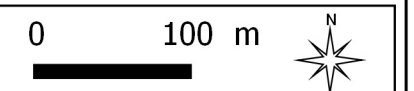
Combeauté
et affluents

VAL D'AJOL

PLANCHE 7 (7/11)

- Bâti agricole
- Bâti économique
- Bâti public
- Zone économique
- Espaces publics
- Zone urbaine
- Zone d'expansion de crues
- ERP
- Gestion de crise
- Poste électrique
- Eau potable
- Routes inondables
- Cours d'eau et plan d'eau
- Limite communale
- Couvert végétal

Sources : ©IGN©
Conception : DDT88/SER/BPR-TV



Juillet 2018



Liberté • Égalité • Fraternité

RÉPUBLIQUE FRANÇAISE

Direction Départementale
des Territoires des Vosges

Synthèse des enjeux

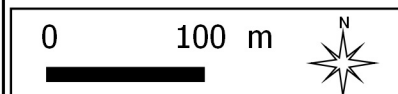
Combeauté
et affluents

VAL D'AJOL

PLANCHE 8 (8/11)

- Bâti agricole
- Bâti économique
- Bâti public
- Zone économique
- Espaces publics
- Zone urbaine
- Zone d'expansion de crues
- ERP
- Gestion de crise
- Poste électrique
- Eau potable
- Routes inondables
- Cours d'eau et plan d'eau
- Limite communale
- Couvert végétal

Sources : ©IGN©
Conception : DDT88/SER/BPR-TV



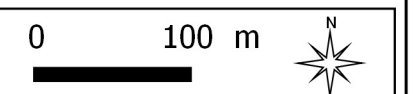
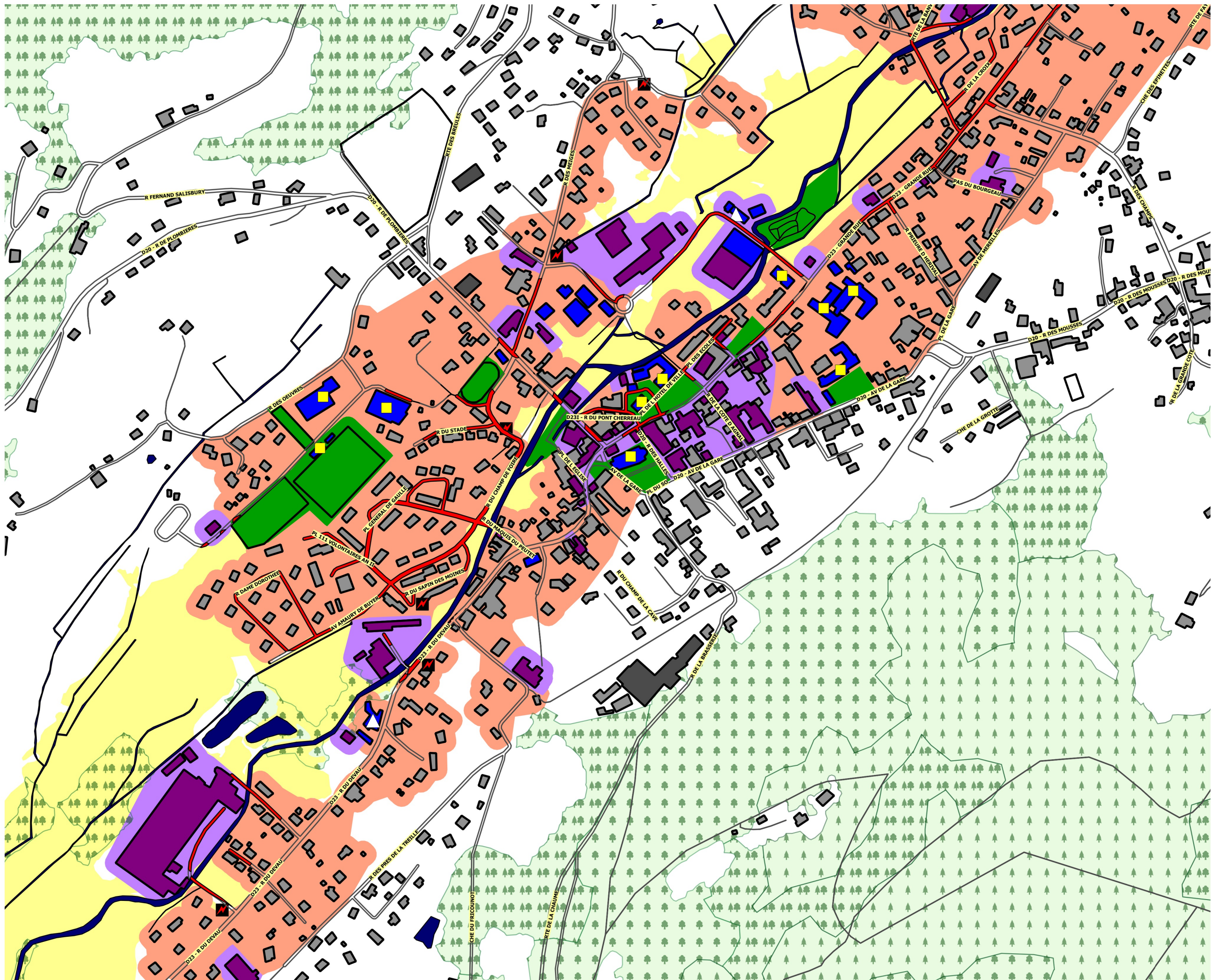
Juillet 2018



PLANCHE 9 (9/11)

-  Bâti agricole
-  Bâti économique
-  Bâti public
-  Zone économique
-  Espaces publics
-  Zone urbaine
-  Zone d'expansion de crues
-  ERP
-  Gestion de crise
-  Poste électrique
-  Eau potable
-  Routes inondables
-  Cours d'eau et plan d'eau
-  Limite communale
-  Couvert végétal

Sources : ©IGN©
Conception : DDT88/SER/BPR-TV

**Juillet 2018**



Liberté • Égalité • Fraternité

RÉPUBLIQUE FRANÇAISE

Direction Départementale
des Territoires des Vosges

Synthèse des enjeux

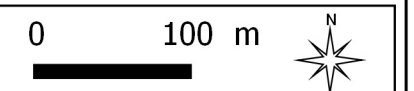
Combeauté
et affluents

VAL D'AJOL

PLANCHE 10 (10/11)

- Bâti agricole
- Bâti économique
- Bâti public
- Zone économique
- Espaces publics
- Zone urbaine
- Zone d'expansion de crues
- ERP
- Gestion de crise
- Poste électrique
- Eau potable
- Routes inondables
- Cours d'eau et plan d'eau
- Limite communale
- Couvert végétal

Sources : ©IGN©
Conception : DDT88/SER/BPR-TV



Juillet 2018



Liberté • Égalité • Fraternité

RÉPUBLIQUE FRANÇAISE

Direction Départementale
des Territoires des Vosges

Synthèse des enjeux

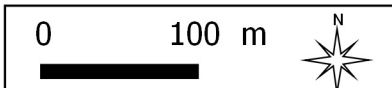
Combeauté
et affluents

VAL D'AJOL

PLANCHE 11 (11/11)

- Bâti agricole
- Bâti économique
- Bâti public
- Zone économique
- Espaces publics
- Zone urbaine
- Zone d'expansion de crues
- ERP
- Gestion de crise
- Poste électrique
- Eau potable
- Routes inondables
- Cours d'eau et plan d'eau
- Limite communale
- Couvert végétal

Sources : ©IGN©
Conception : DDT88/SER/BPR-TV



Juillet 2018