





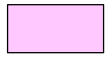




Présence pondérée par région naturelle

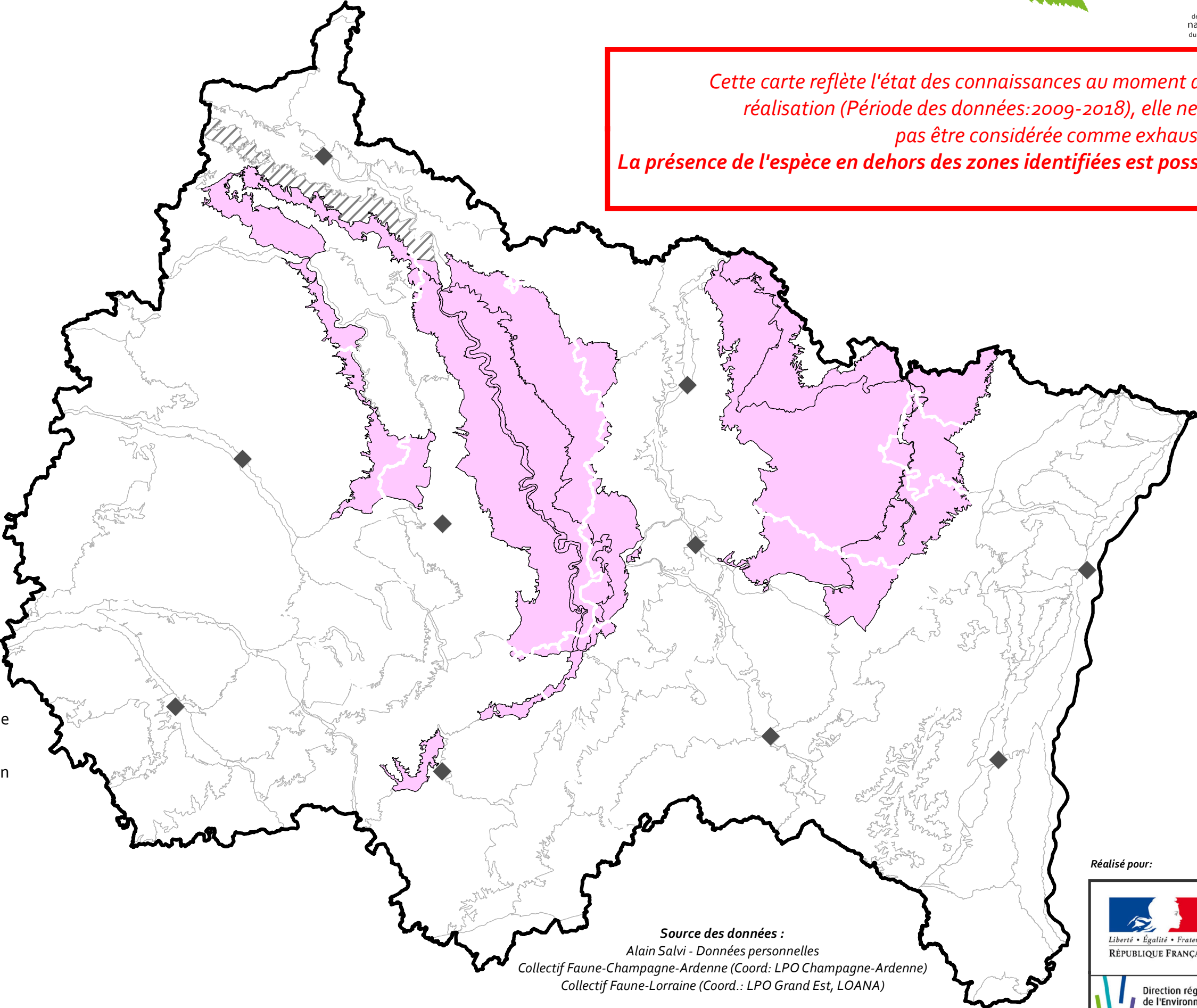
Grue cendrée

Grus grus

Nicheur probable ou certain

Cette carte reflète l'état des connaissances au moment de sa réalisation (Période des données: 2009-2018), elle ne doit pas être considérée comme exhaustive.
La présence de l'espèce en dehors des zones identifiées est possible

-  Préfectures
-  Départements
-  Espèce probablement présente dans la région naturelle (observations anciennes ou habitats favorables)
-  Espèce présente en limite de la région naturelle
-  Espèce observée dans moins de 1% de la région naturelle
-  Espèce observée dans 1 à 2% de la région naturelle
-  Espèce observée dans 2 à 5% de la région naturelle
-  Espèce observée dans plus de 5% de la région naturelle
-  Espèce non observée (mais présence non exclue)



Source des données :
Alain Salvi - Données personnelles
Collectif Faune-Champagne-Ardenne (Coord: LPO Champagne-Ardenne)
Collectif Faune-Lorraine (Coord.: LPO Grand Est, LOANA)