

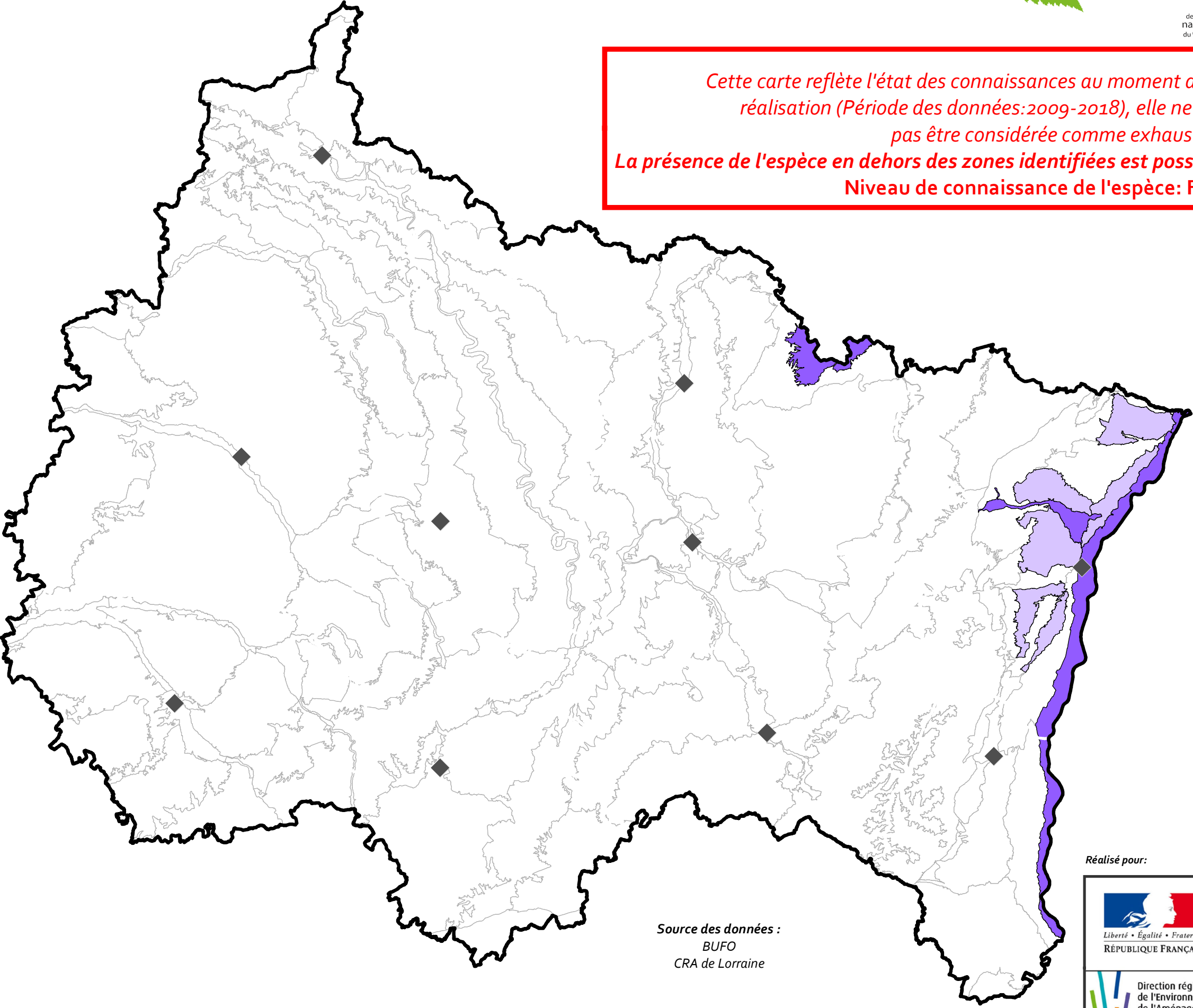
Présence pondérée par région naturelle

Pelobate brun

Pelobates fuscus

Cette carte reflète l'état des connaissances au moment de sa réalisation (Période des données:2009-2018), elle ne doit pas être considérée comme exhaustive.
La présence de l'espèce en dehors des zones identifiées est possible
Niveau de connaissance de l'espèce: Fort

- ◆ Préfectures
- Départements
- Espèce probablement présente dans la région naturelle (observations anciennes ou habitats favorables)
- Espèce présente en limite de la région naturelle
- Espèce observée dans moins de 4% de la région naturelle
- Espèce observée dans 4 à 9% de la région naturelle
- Espèce observée dans 9 à 18% de la région naturelle
- Espèce observée dans plus de 18% de la région naturelle
- Espèce non observée (mais présence non exclue)



Source des données :
BUFO
CRA de Lorraine