



PREFET DES VOSGES

Commune du

VAL-D'AJOL

## Annexe Cartographie Aléas

### PLAN DE PRÉVENTION DES RISQUES « inondations » de la Rivière la Combeauté et de ses affluents sur la commune du Val-d'Ajol



Bras de décharge Square du moulin  
– Le Val-d'Ajol – Prise de vue Bureau d'Etudes HYDRATEC



Station hydrométrique de la rivière la Combeauté  
- Le Val-d'Ajol – Prise de vue Bureau d'études HYDRATEC



Vallée du Val-d'Ajol - confluence entre la rivière la Combeauté et le ruisseau de Méreille -

Juillet 2018







Liberté • Égalité • Fraternité  
RÉPUBLIQUE FRANÇAISE

Direction Départementale  
des Territoires des Vosges

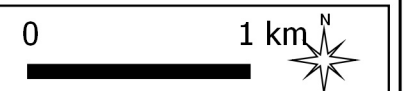
**Aléas  
de la Combeauté et  
de ses affluents**

**VAL D'AJOL**

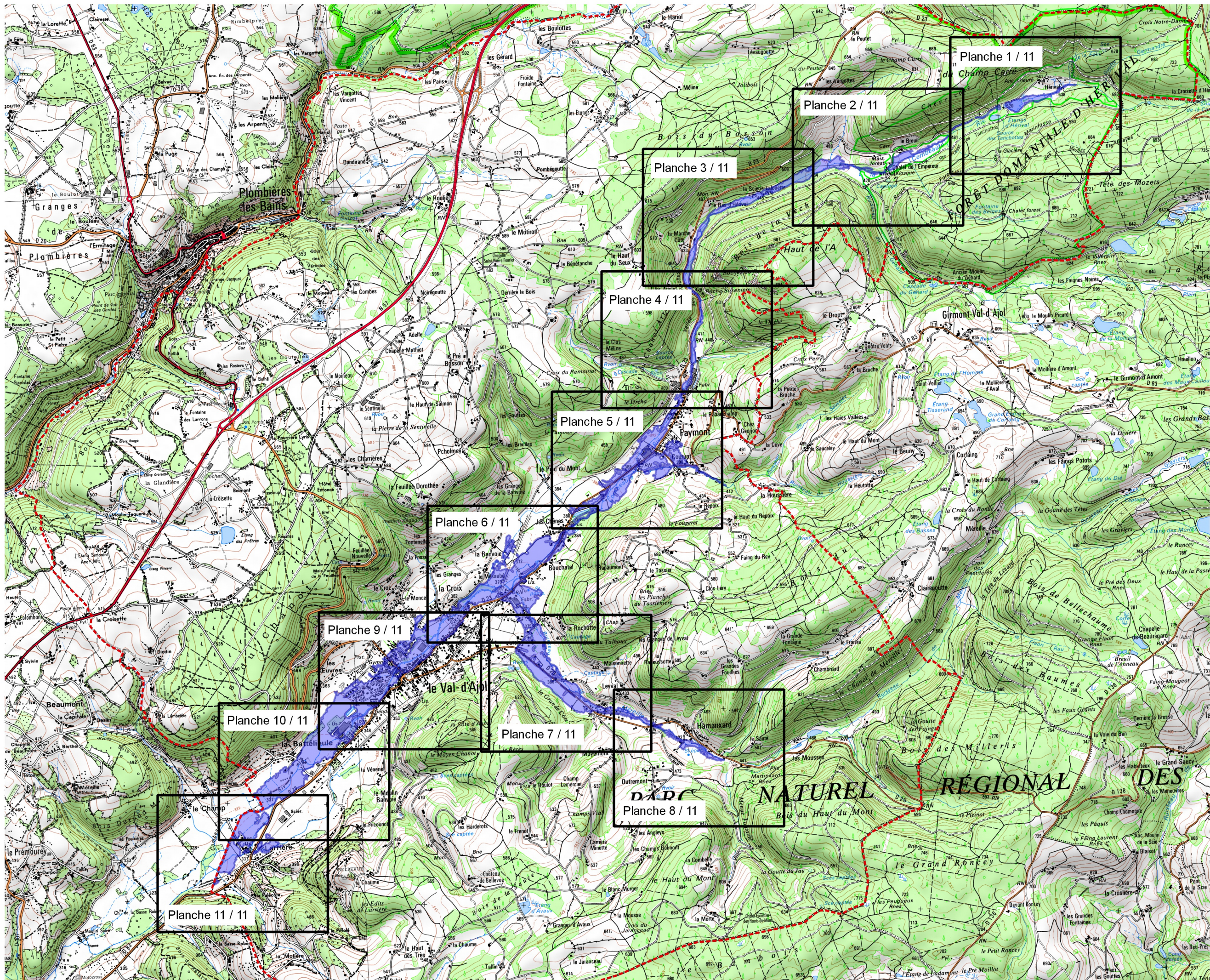
**SYNOPTIQUE**

 Limite communale  
 Zone inondable

Sources : ©IGN©  
Conception : DDT88/SER/BPR-TV



**Juillet 2018**







Liberté • Égalité • Fraternité

RÉPUBLIQUE FRANÇAISE

Direction Départementale  
des Territoires des Vosges

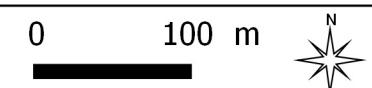
## Aléas de la Combeauté et de ses affluents

VAL D'AJOL

PLANCHE 1 (1/11)

- Aléas Faible
- Aléas Moyen
- Aléas Fort
- Aléas Très Fort
- Ruissellement
- Cote de la crue de référence
- Limite communale
- Cours d'eau et plan d'eau
- Couvert végétal

Sources : ©IGN©  
Conception : DDT88/SER/BPR-TV



Juillet 2018





Liberté • Égalité • Fraternité

RÉPUBLIQUE FRANÇAISE

Direction Départementale  
des Territoires des Vosges

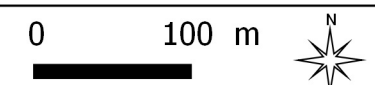
## Aléas de la Combeauté et de ses affluents

VAL D'AJOL

PLANCHE 2 (2/11)

- Aléas Faible
- Aléas Moyen
- Aléas Fort
- Aléas Très Fort
- Ruissellement
- Cote de la crue de référence
- Limite communale
- Cours d'eau et plan d'eau
- Couvert végétal

Sources : ©IGN©  
Conception : DDT88/SER/BPR-TV



Juillet 2018





Liberté • Égalité • Fraternité

RÉPUBLIQUE FRANÇAISE

Direction Départementale  
des Territoires des Vosges

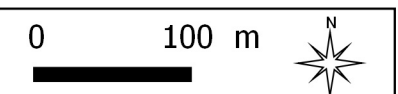
## Aléas de la Combeauté et de ses affluents

VAL D'AJOL

PLANCHE 3 (3/11)

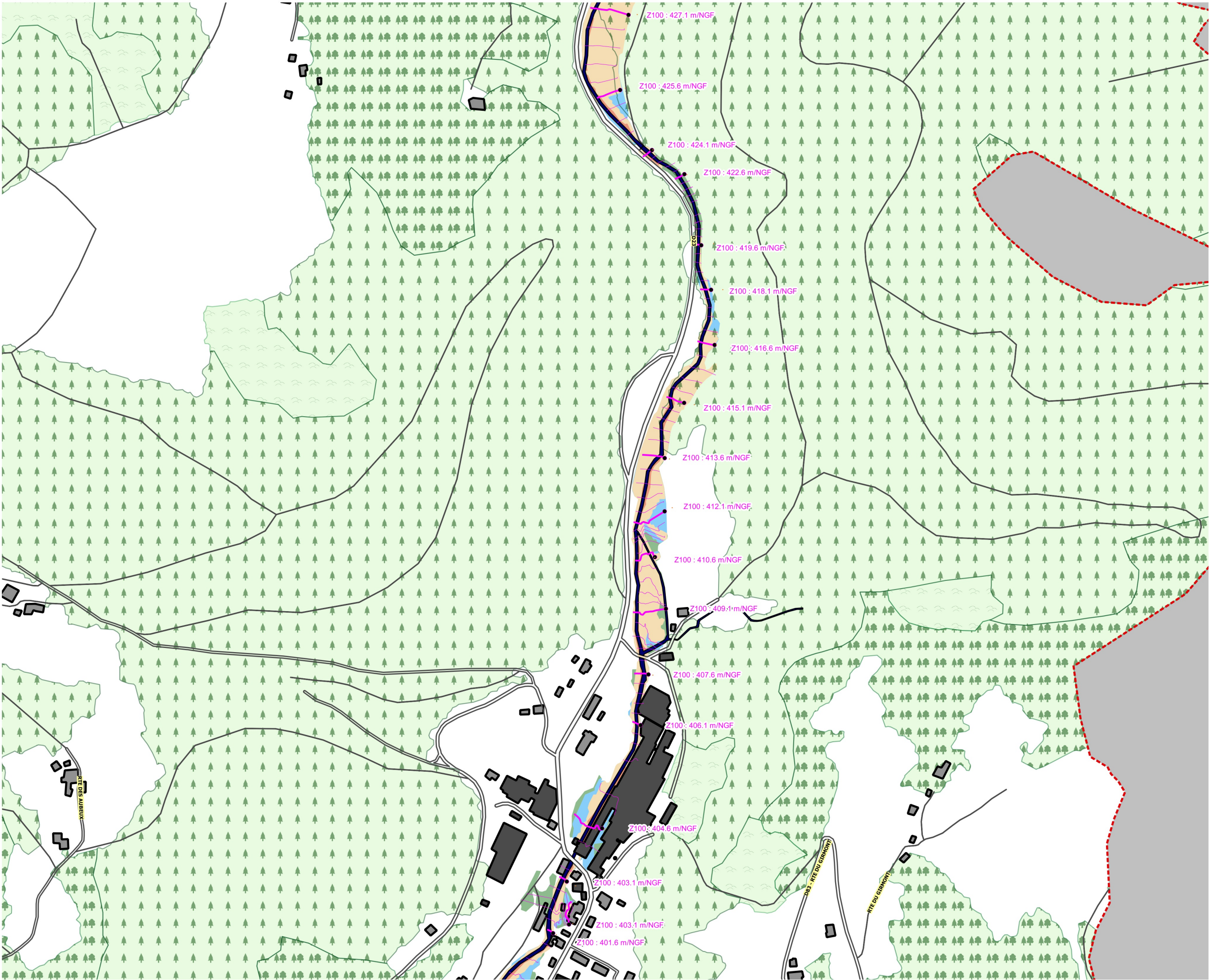
- Aléas Faible
- Aléas Moyen
- Aléas Fort
- Aléas Très Fort
- Ruissellement
- Cote de la crue de référence
- Limite communale
- Cours d'eau et plan d'eau
- Couvert végétal

Sources : ©IGN©  
Conception : DDT88/SER/BPR-TV



Juillet 2018









Liberté • Égalité • Fraternité

RÉPUBLIQUE FRANÇAISE

Direction Départementale  
des Territoires des Vosges

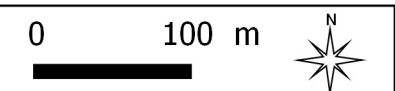
## Aléas de la Combeauté et de ses affluents

VAL D'AJOL

PLANCHE 5 (5/11)

- Aléas Faible
- Aléas Moyen
- Aléas Fort
- Aléas Très Fort
- Ruissellement
- Cote de la crue de référence
- Limite communale
- Cours d'eau et plan d'eau
- Couvert végétal

Sources : ©IGN©  
Conception : DDT88/SER/BPR-TV



Juillet 2018



**Juillet 2018**





Liberté • Égalité • Fraternité

RÉPUBLIQUE FRANÇAISE

Direction Départementale  
des Territoires des Vosges

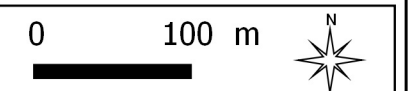
## Aléas de la Combeauté et de ses affluents

VAL D'AJOL

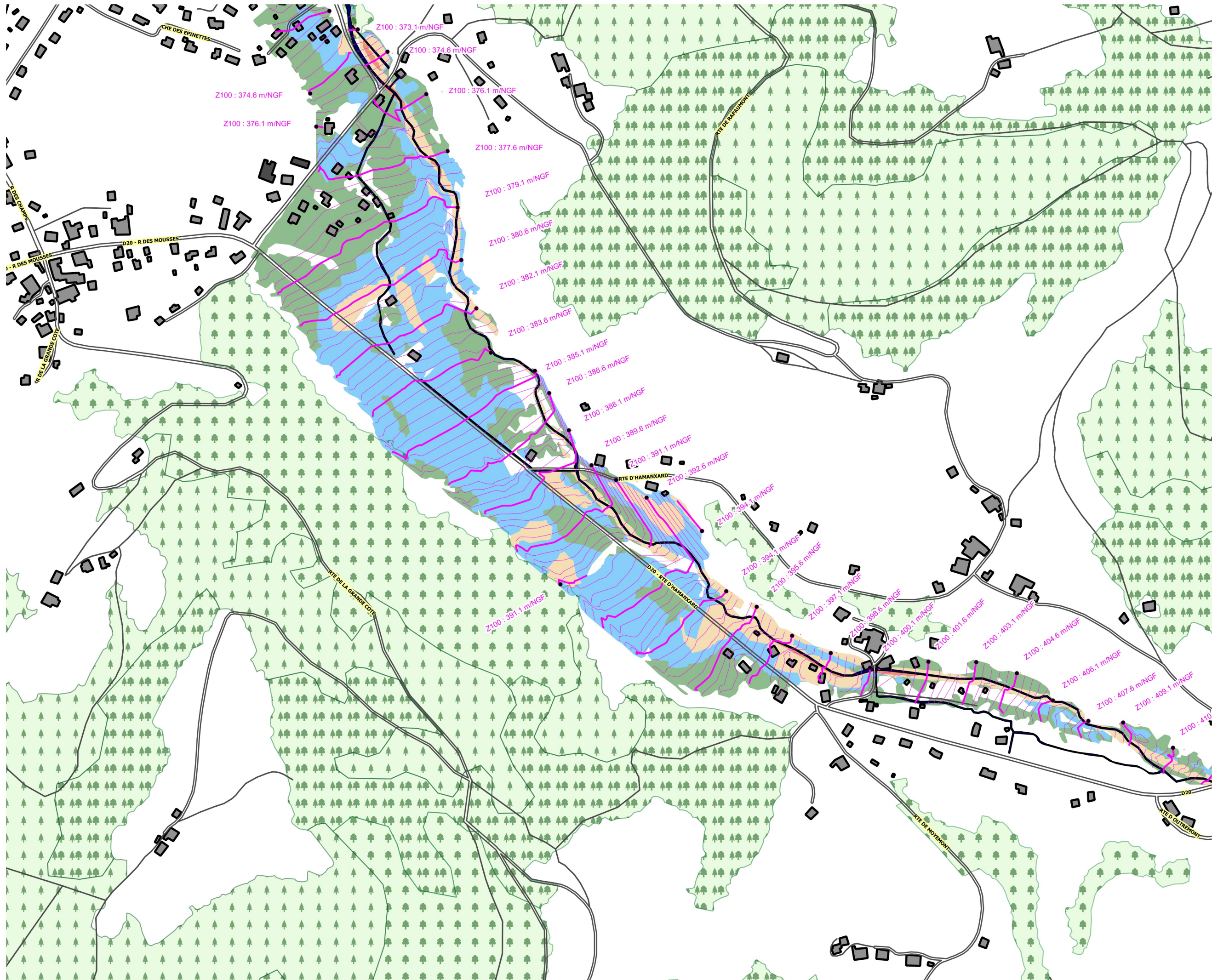
PLANCHE 7 (7/11)

- Aléas Faible
- Aléas Moyen
- Aléas Fort
- Aléas Très Fort
- Ruissellement
- Cote de la crue de référence
- Limite communale
- Cours d'eau et plan d'eau
- Couvert végétal

Sources : ©IGN©  
Conception : DDT88/SER/BPR-TV



Juillet 2018







Liberté • Égalité • Fraternité

RÉPUBLIQUE FRANÇAISE

Direction Départementale  
des Territoires des Vosges

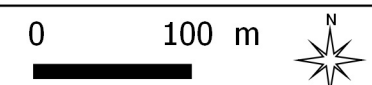
## Aléas de la Combeauté et de ses affluents

VAL D'AJOL

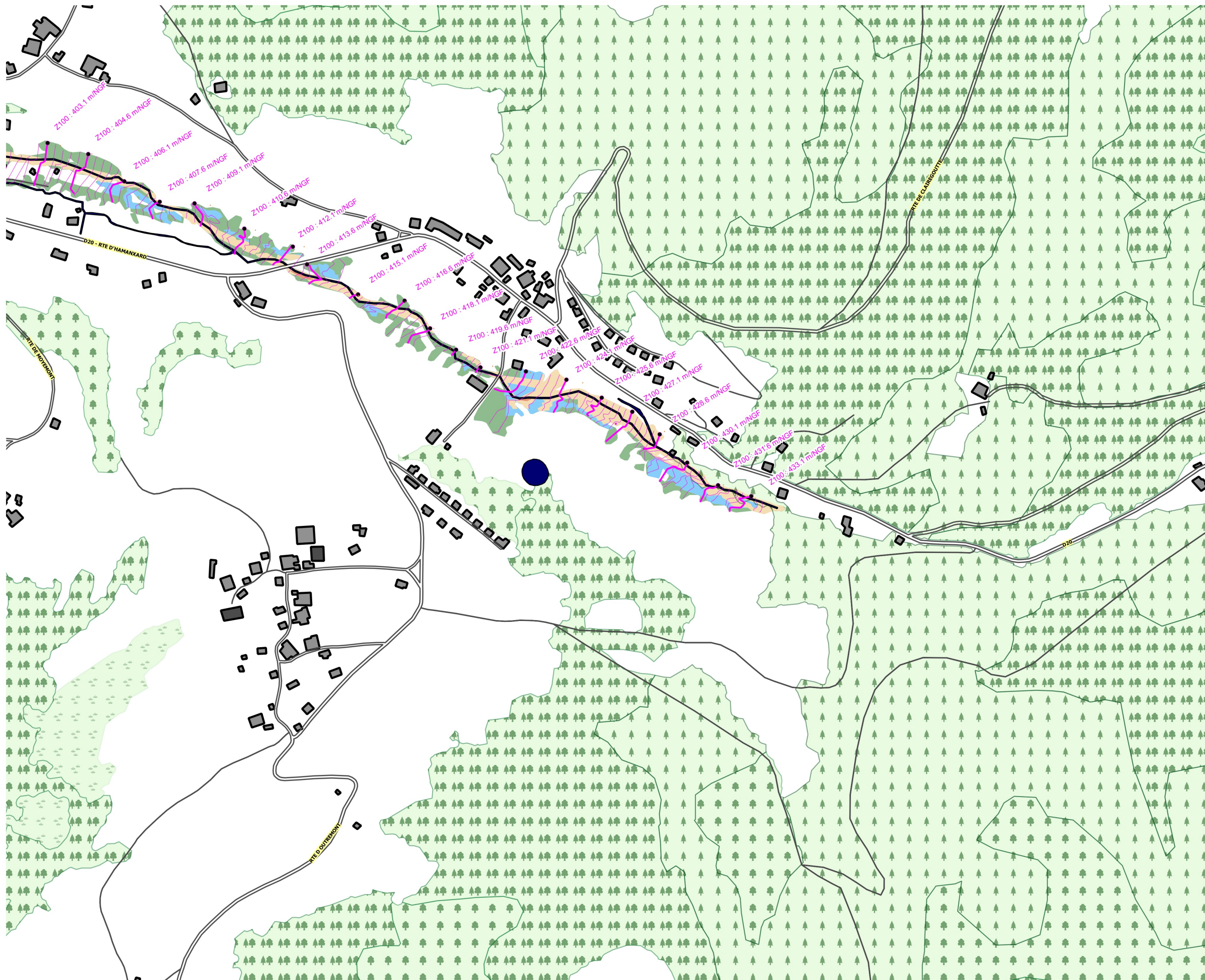
PLANCHE 8 (8/11)

- Aléas Faible
- Aléas Moyen
- Aléas Fort
- Aléas Très Fort
- Ruissellement
- Cote de la crue de référence
- Limite communale
- Cours d'eau et plan d'eau
- Couvert végétal

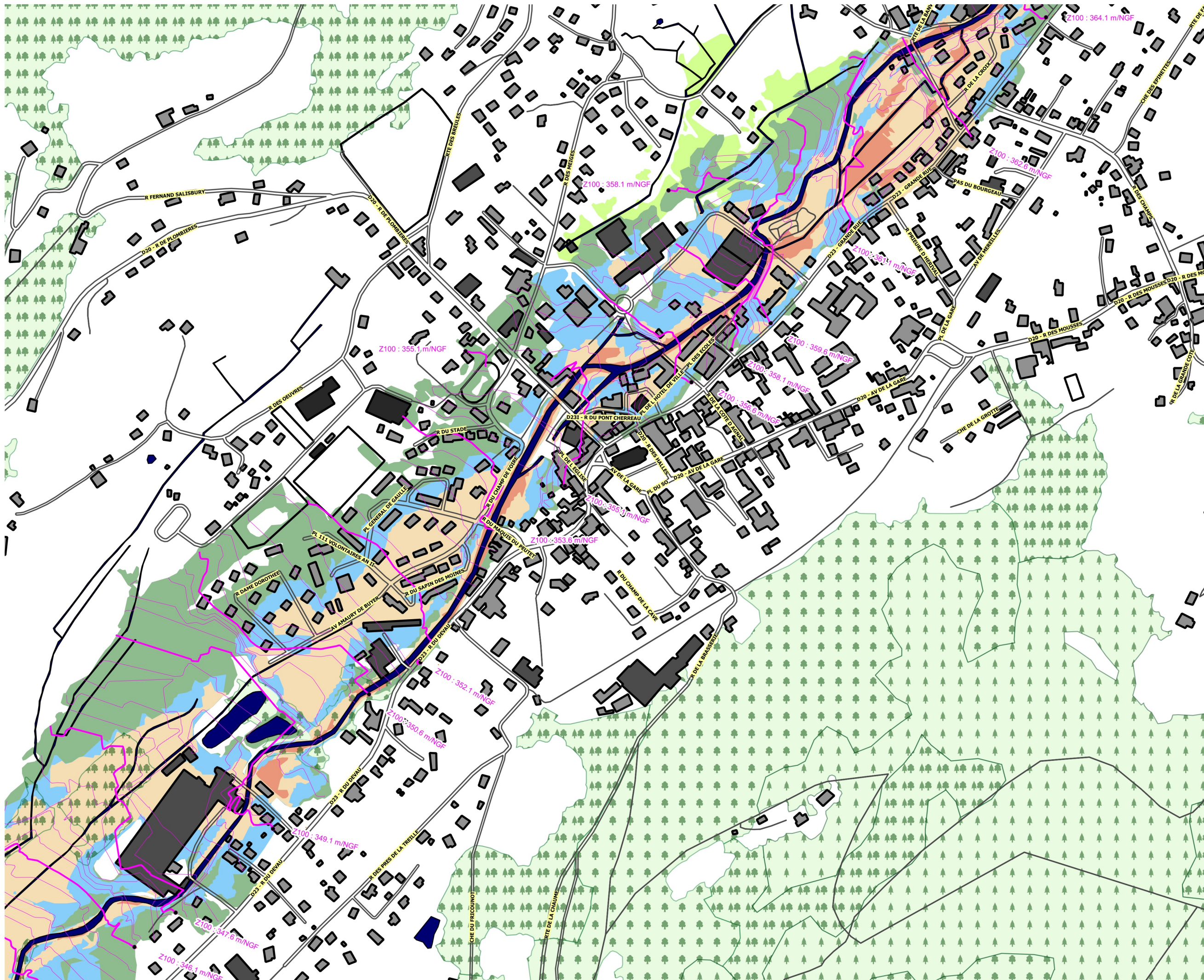
Sources : ©IGN©  
Conception : DDT88/SER/BPR-TV



Juillet 2018







Liberté • Égalité • Fraternité  
RÉPUBLIQUE FRANÇAISE

Direction Départementale  
des Territoires des Vosges

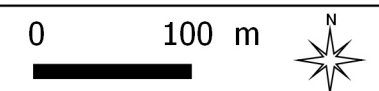
## Aléas de la Combeauté et de ses affluents

VAL D'AJOL

PLANCHE 9 (9/11)

- Aléas Faible
- Aléas Moyen
- Aléas Fort
- Aléas Très Fort
- Ruissellement
- Cote de la crue de référence
- Limite communale
- Cours d'eau et plan d'eau
- Couvert végétal

Sources : ©IGN©  
Conception : DDT88/SER/BPR-TV



Juillet 2018





Liberté • Égalité • Fraternité

RÉPUBLIQUE FRANÇAISE

Direction Départementale  
des Territoires des Vosges

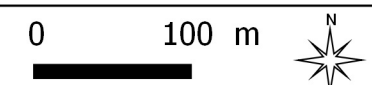
## Aléas de la Combeauté et de ses affluents

VAL D'AJOL

PLANCHE 10 (10/11)

- Aléas Faible
- Aléas Moyen
- Aléas Fort
- Aléas Très Fort
- Ruissellement
- Cote de la crue  
de référence
- Limite communale
- Cours d'eau et plan d'eau
- Couvert végétal

Sources : ©IGN©  
Conception : DDT88/SER/BPR-TV



Juillet 2018





Liberté • Égalité • Fraternité

RÉPUBLIQUE FRANÇAISE

Direction Départementale  
des Territoires des Vosges

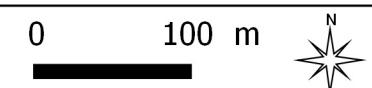
## Aléas de la Combeauté et de ses affluents

VAL D'AJOL

PLANCHE 11 (11/11)

- Aléas Faible
- Aléas Moyen
- Aléas Fort
- Aléas Très Fort
- Ruissellement
- Cote de la crue de référence
- Limite communale
- Cours d'eau et plan d'eau
- Couvert végétal

Sources : ©IGN©  
Conception : DDT88/SER/BPR-TV



Juillet 2018