



Liberté • Égalité • Fraternité

RÉPUBLIQUE FRANÇAISE


Direction Départementale
des Territoires des Vosges

Aléas de la Saône

SYNOPTIQUE
COMMUNE
DE
CHÂTILLON
SUR
SAÔNE

 Limite communale

Sources : ©IGN-SCAN25©
Conception : SER / BPR
TV_MAPINFO V10

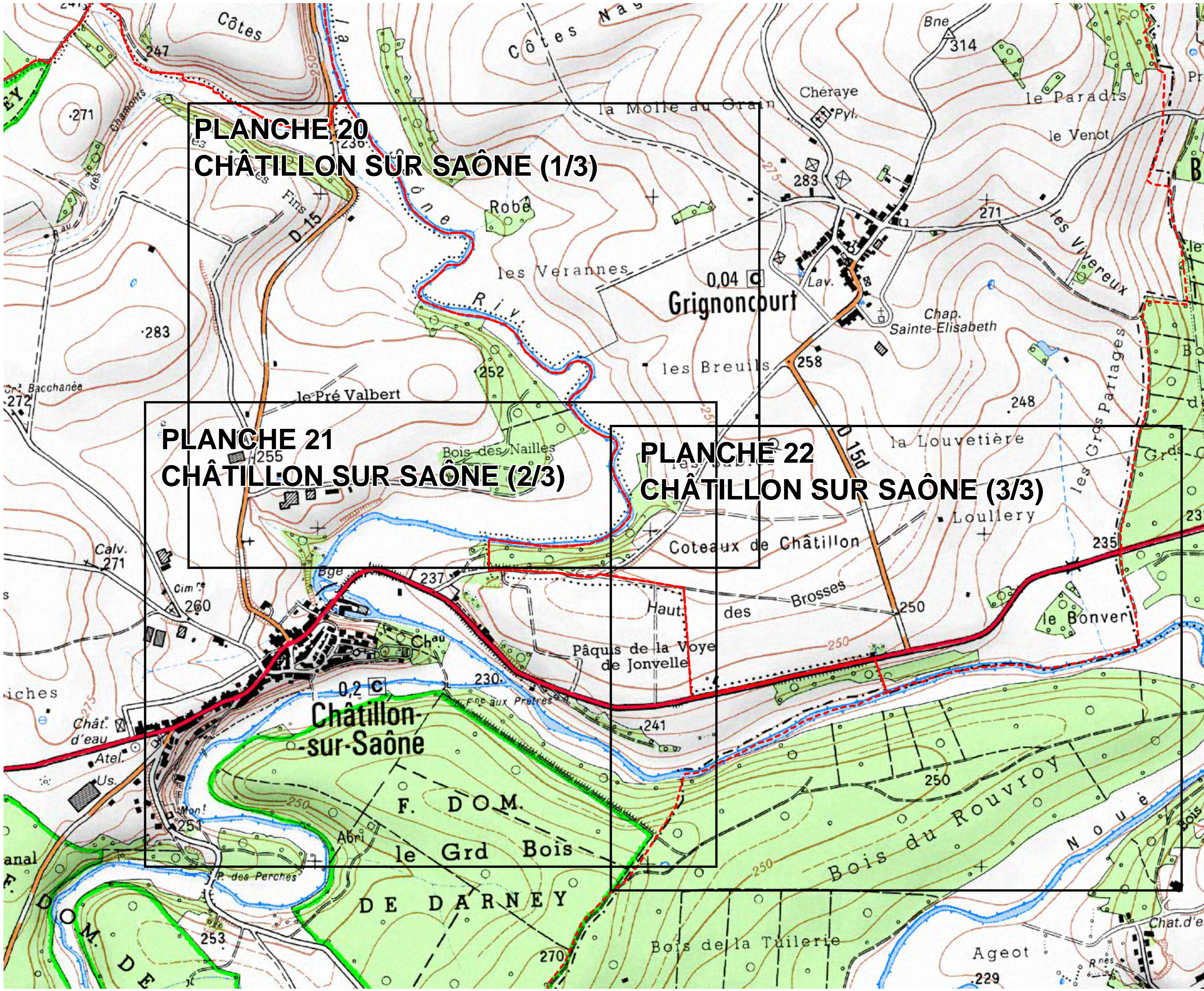
Echelle : 1 / 10000 

Août 2014

**PLANCHE 20
CHÂTILLON SUR SAÔNE (1/3)**

**PLANCHE 21
CHÂTILLON SUR SAÔNE (2/3)**

**PLANCHE 22
CHÂTILLON SUR SAÔNE (3/3)**





Liberté • Égalité • Fraternité

RÉPUBLIQUE FRANÇAISE

Direction Départementale
des Territoires des Vosges

Aléas de la Saône

CHÂTILLON SUR SAÔNE (1/3)

- Aléas faible
 $H < 0.5$ m
- Aléas moyen
 $0.5 \text{ m} < H < 1$ m
- Aléas fort
 $1 \text{ m} < H < 2$ m
- Aléas très fort
 $H > 2$ m
- Cote de la crue
- de référence
- Cours d'eau
et plan d'eau
- Limite
communale

Planche 20

Sources : ©IGN-BDTopo©
Conception : SER / BPR
TV_MAPINFO V10

100 mètres
Echelle : 1 / 5000

Août 2014





Liberté • Égalité • Fraternité

RÉPUBLIQUE FRANÇAISE

Direction Départementale
des Territoires des Vosges

Aléas de la Saône

CHÂTILLON SUR SAÔNE (2/3)

- Aléas faible
 $H < 0.5$ m
- Aléas moyen
 $0.5 \text{ m} < H < 1$ m
- Aléas fort
 $1 \text{ m} < H < 2$ m
- Aléas très fort
 $H > 2$ m
- Cote de la crue
- de référence
- Cours d'eau
et plan d'eau
- Limite
communale

Planche 21

Sources : ©IGN-BDTopo©
Conception : SER / BPR
TV_MAPINFO V10

100 mètres
Echelle : 1 / 5000

Août 2014



Liberté • Égalité • Fraternité

RÉPUBLIQUE FRANÇAISE

Direction Départementale
des Territoires des Vosges

Aléas de la Saône

CHÂTILLON SUR SAÔNE (3/3)

- Aléas faible
 $H < 0.5$ m
- Aléas moyen
 $0.5 \text{ m} < H < 1$ m
- Aléas fort
 $1 \text{ m} < H < 2$ m
- Aléas très fort
 $H > 2$ m
- Cote de la crue
- de référence
- Cours d'eau
et plan d'eau
- Limites
communales

Planche 22

Sources : ©IGN-BDTopo©
Conception : SER / BPR
TV_MAPINFO V10

100 mètres
Echelle : 1 / 5000

Août 2014