

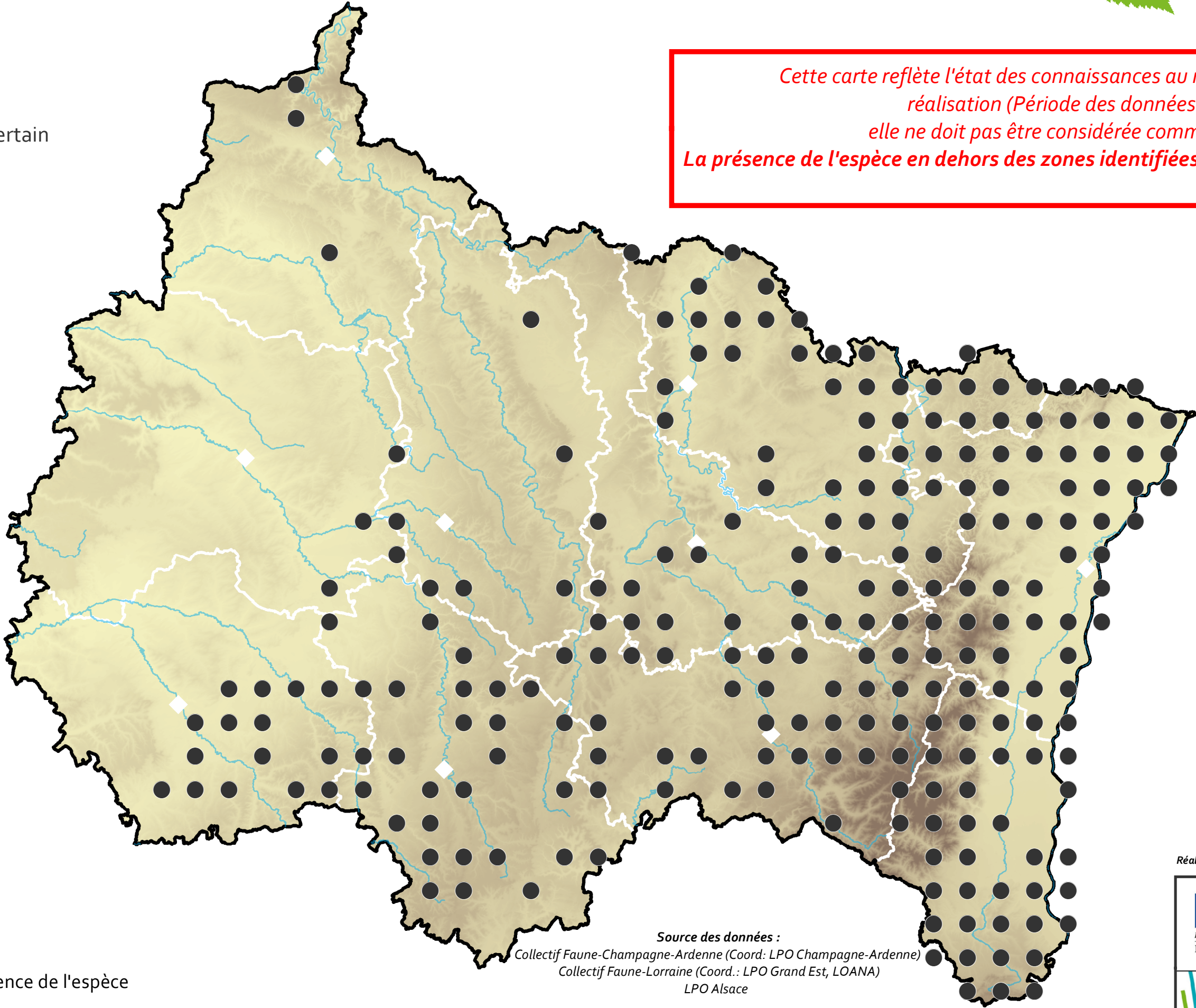
Présence par mailles 10 x 10 km

Pic cendré

Picus canus

Nicheur possible, probable ou certain

Cette carte reflète l'état des connaissances au moment de sa réalisation (Période des données: 2009-2018), elle ne doit pas être considérée comme exhaustive. La présence de l'espèce en dehors des zones identifiées est possible.



- Préfectures
- Départements
- Principaux cours d'eau
- Maille 10 x 10 km avec présence de l'espèce

Source des données :
Collectif Faune-Champagne-Ardenne (Coord: LPO Champagne-Ardenne)
Collectif Faune-Lorraine (Coord.: LPO Grand Est, LOANA)
LPO Alsace