

Présence pondérée par région naturelle



Odonat

Office
des données
naturalistes
du Grand Est

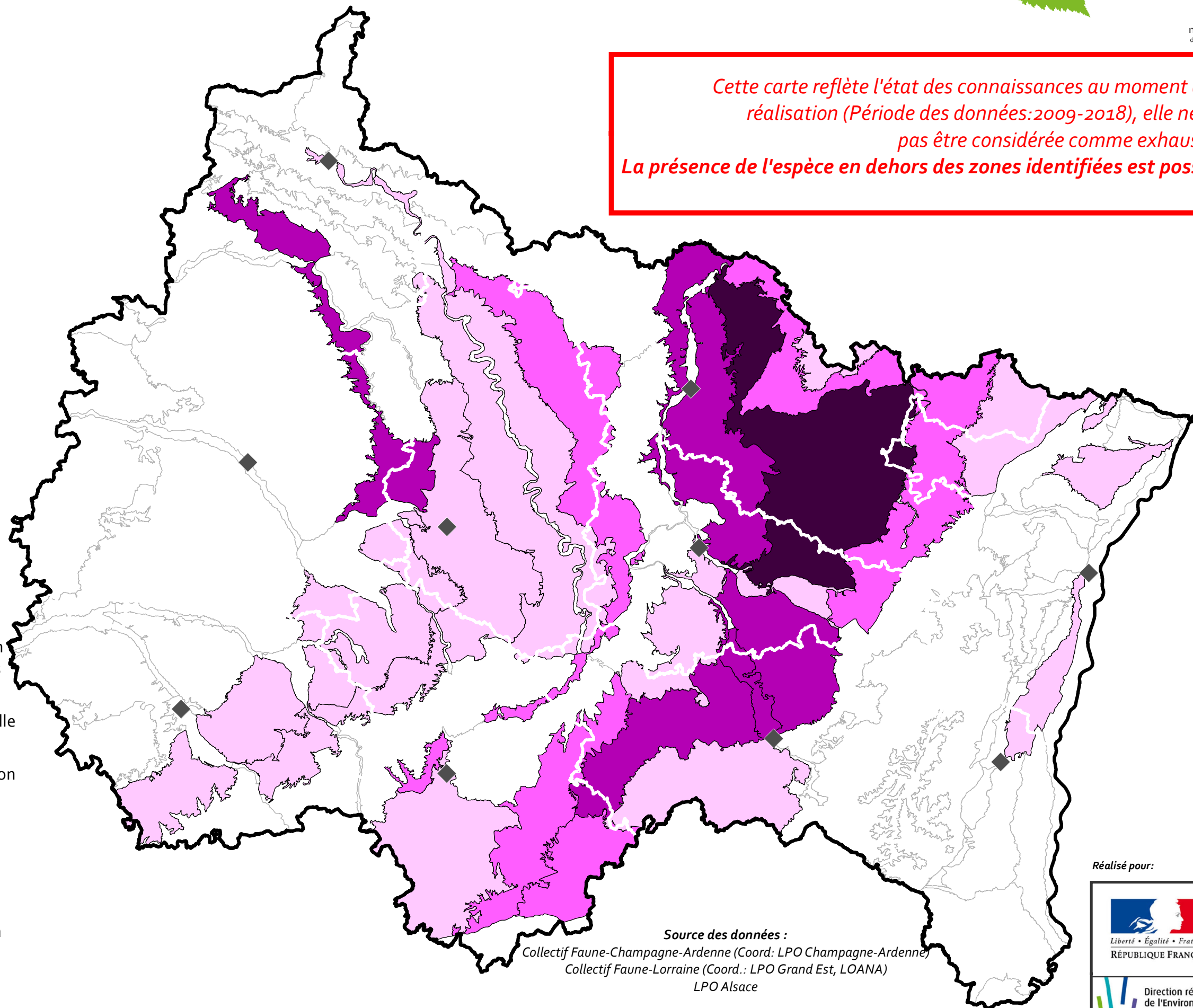
Gobemouche à collier

Ficedula albicollis

Nicheur possible, probable ou certain

Cette carte reflète l'état des connaissances au moment de sa réalisation (Période des données: 2009-2018), elle ne doit pas être considérée comme exhaustive.
La présence de l'espèce en dehors des zones identifiées est possible

- ◆ Préfectures
- Départements
- Espèce probablement présente dans la région naturelle (observations anciennes ou habitats favorables)
- Espèce présente en limite de la région naturelle
- Espèce observée dans moins de 1% de la région naturelle
- Espèce observée dans 1 à 2% de la région naturelle
- Espèce observée dans 2 à 5% de la région naturelle
- Espèce observée dans plus de 5% de la région naturelle
- Espèce non observée (mais présence non exclue)



Source des données :

Collectif Faune-Champagne-Ardenne (Coord: LPO Champagne-Ardenne)
Collectif Faune-Lorraine (Coord.: LPO Grand Est, LOANA)
LPO Alsace

Réalisé pour:



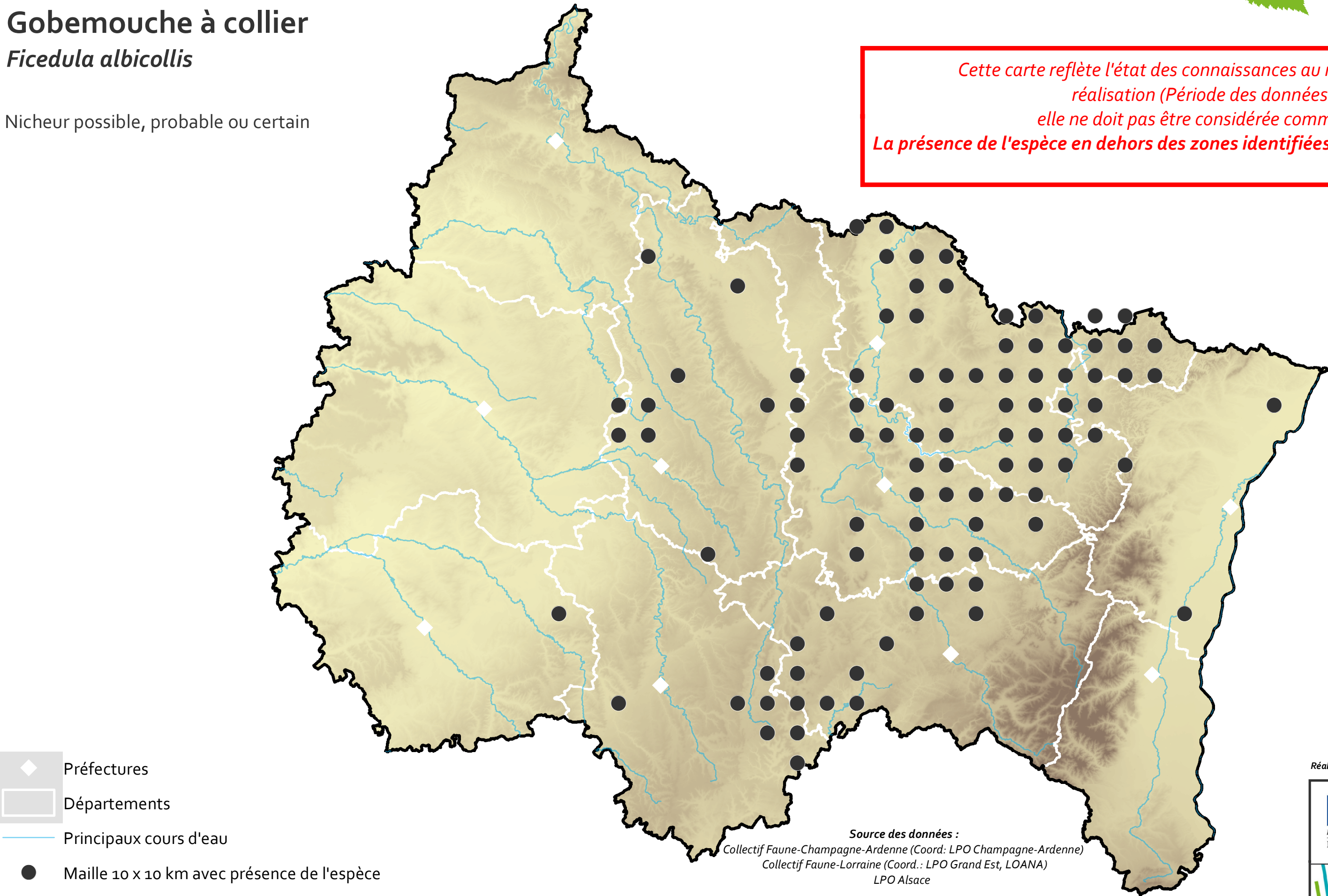
Présence par mailles 10 x 10 km

Gobemouche à collier

Ficedula albicollis

Nicheur possible, probable ou certain

Cette carte reflète l'état des connaissances au moment de sa réalisation (Période des données: 2009-2018), elle ne doit pas être considérée comme exhaustive. La présence de l'espèce en dehors des zones identifiées est possible.

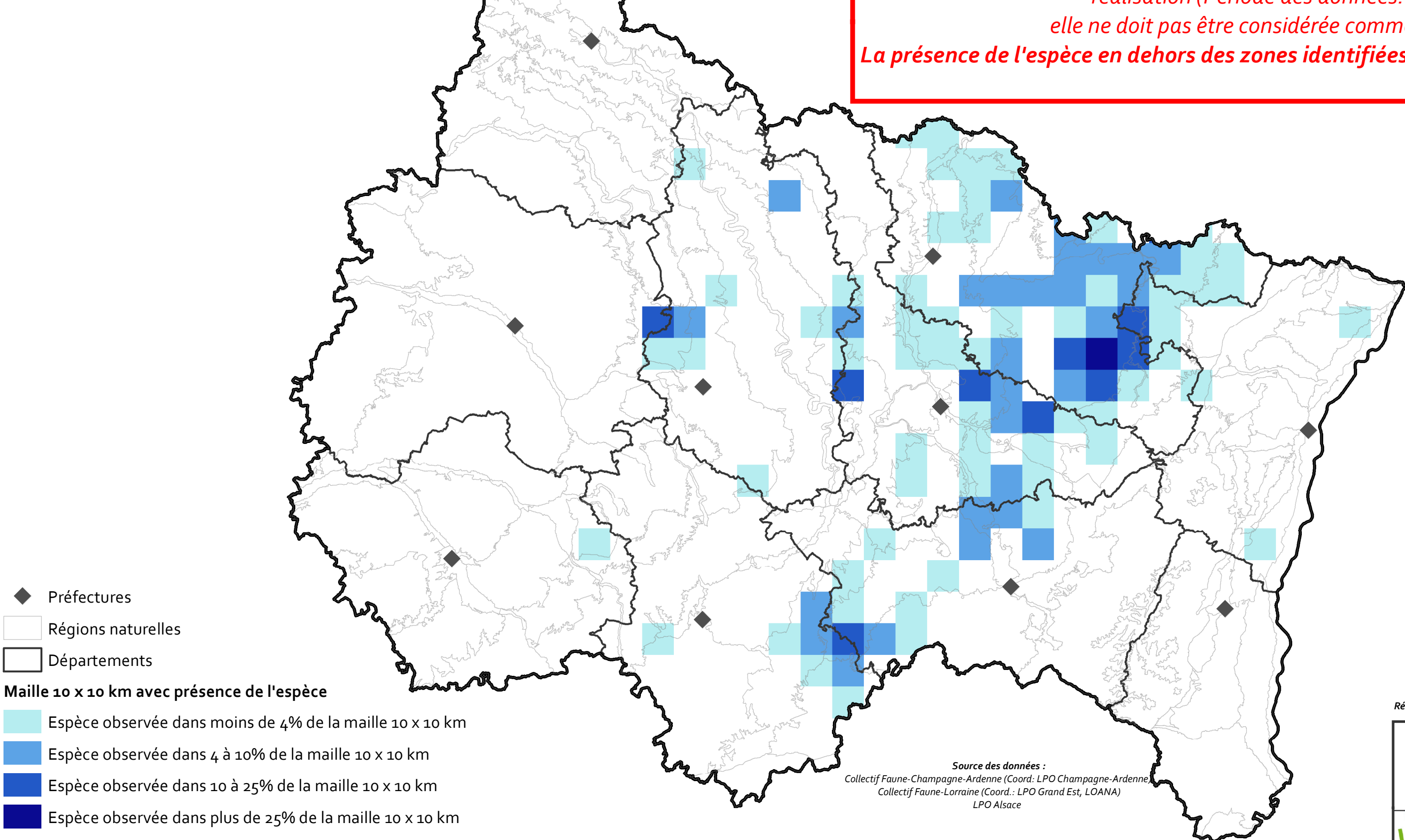




Gobemouche à collier

Ficedula albicollis

Cette carte reflète l'état des connaissances au moment de sa réalisation (Période des données: 2009-2018), elle ne doit pas être considérée comme exhaustive. La présence de l'espèce en dehors des zones identifiées est possible



Source des données :
Collectif Faune-Champagne-Ardenne (Coord: LPO Champagne-Ardenne)
Collectif Faune-Lorraine (Coord.: LPO Grand Est, LOANA)
LPO Alsace

Réalisé pour:

