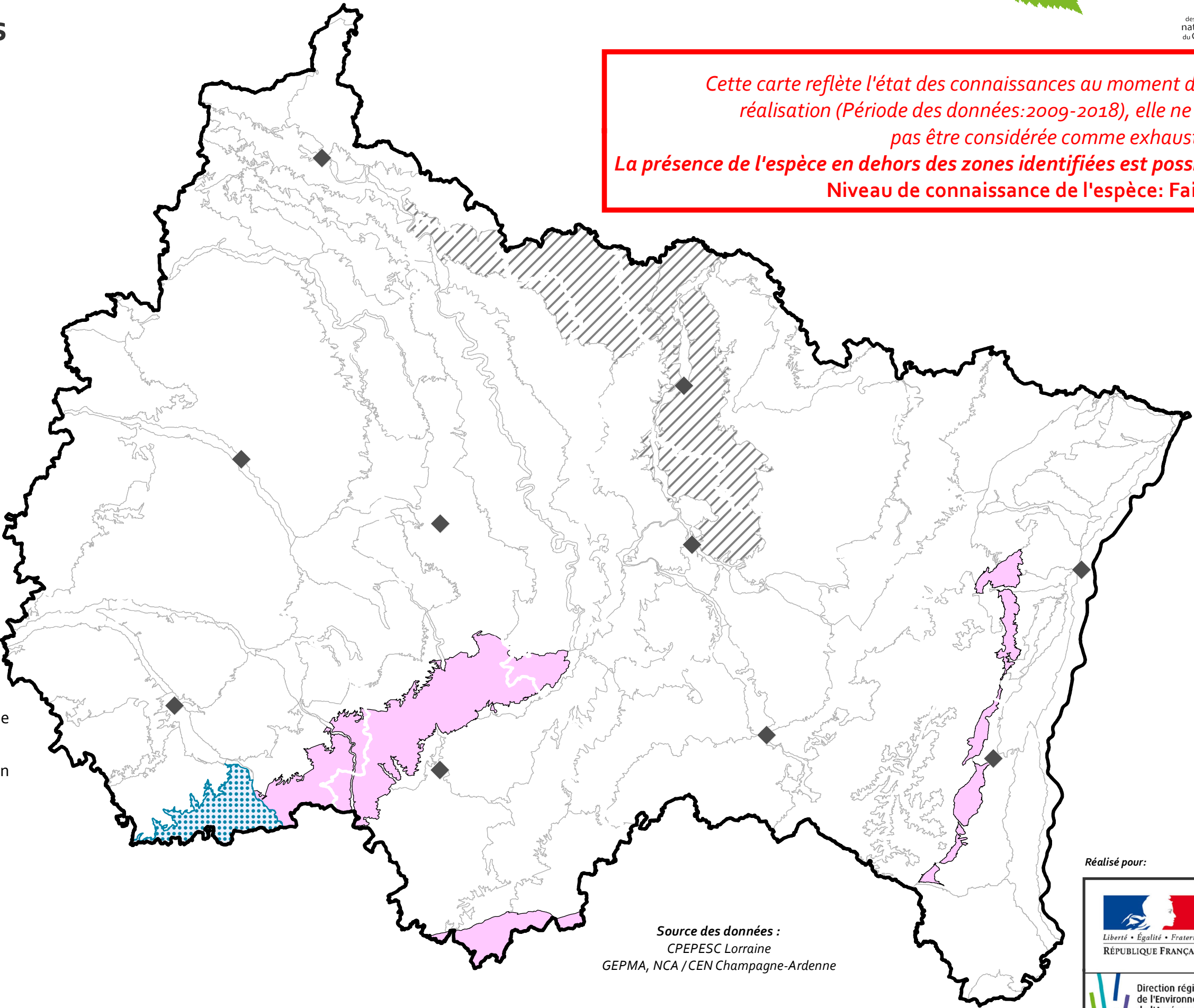


Présence pondérée par région naturelle

Minioptère de Schreibers
Miniopterus schreibersii

Cette carte reflète l'état des connaissances au moment de sa réalisation (Période des données:2009-2018), elle ne doit pas être considérée comme exhaustive.
La présence de l'espèce en dehors des zones identifiées est possible
Niveau de connaissance de l'espèce: Faible

- ◆ Préfectures
- Départements
- Espèce probablement présente dans la région naturelle (observations anciennes ou habitats favorables)
- Espèce présente en limite de la région naturelle
- Espèce observée dans moins de 1% de la région naturelle
- Espèce observée dans 1 à 2% de la région naturelle
- Espèce observée dans 2 à 5% de la région naturelle
- Espèce observée dans plus de 5% de la région naturelle
- Espèce non observée (mais présence non exclue)



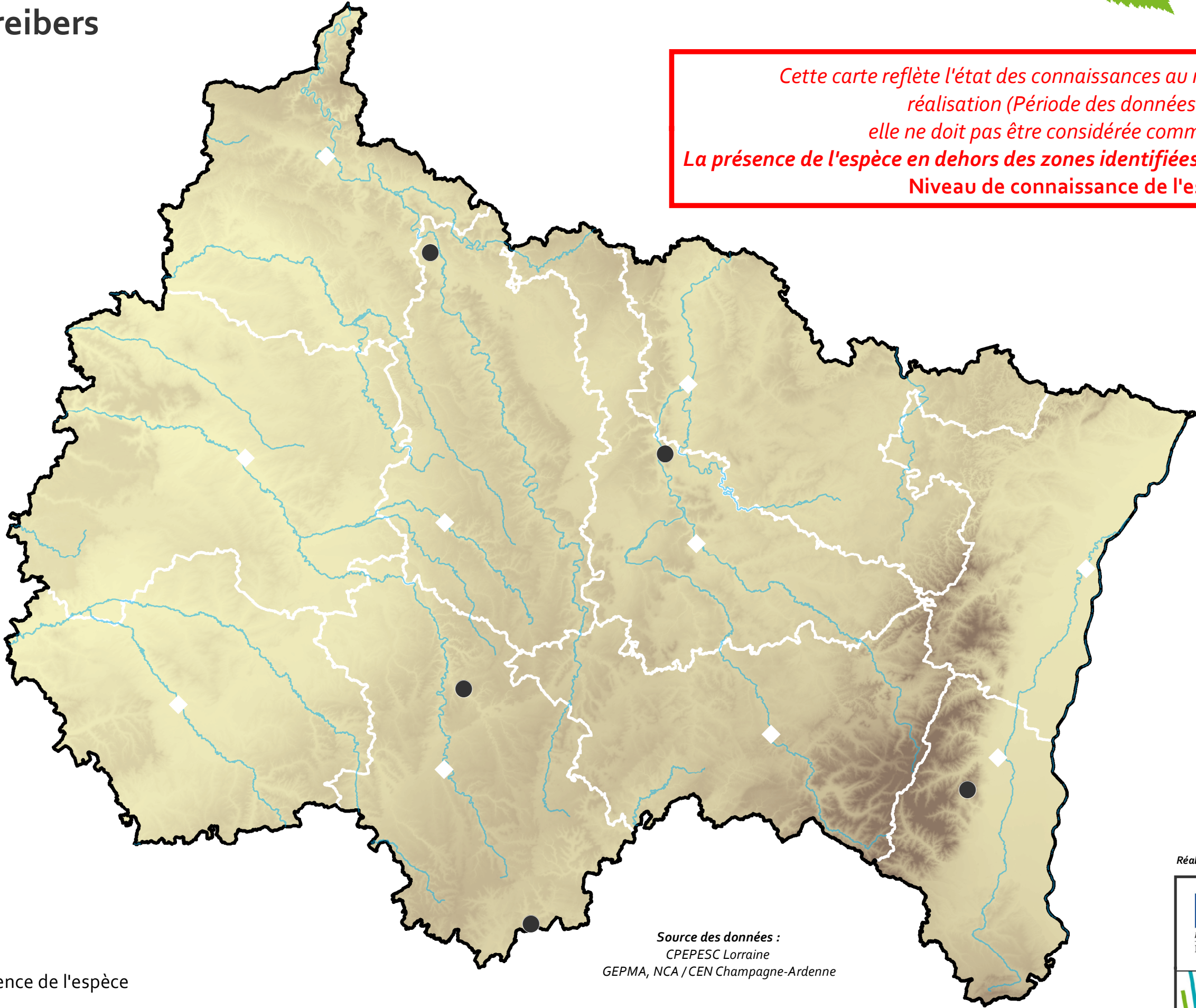
Source des données :
CPEPESC Lorraine
GEPMA, NCA / CEN Champagne-Ardenne

Présence par mailles 10 x 10 km

Minioptère de Schreibers

Miniopterus schreibersii

Cette carte reflète l'état des connaissances au moment de sa réalisation (Période des données: 2009-2018), elle ne doit pas être considérée comme exhaustive.
La présence de l'espèce en dehors des zones identifiées est possible.
Niveau de connaissance de l'espèce: Faible



- Préfectures
- Départements
- Principaux cours d'eau
- Maille 10 x 10 km avec présence de l'espèce

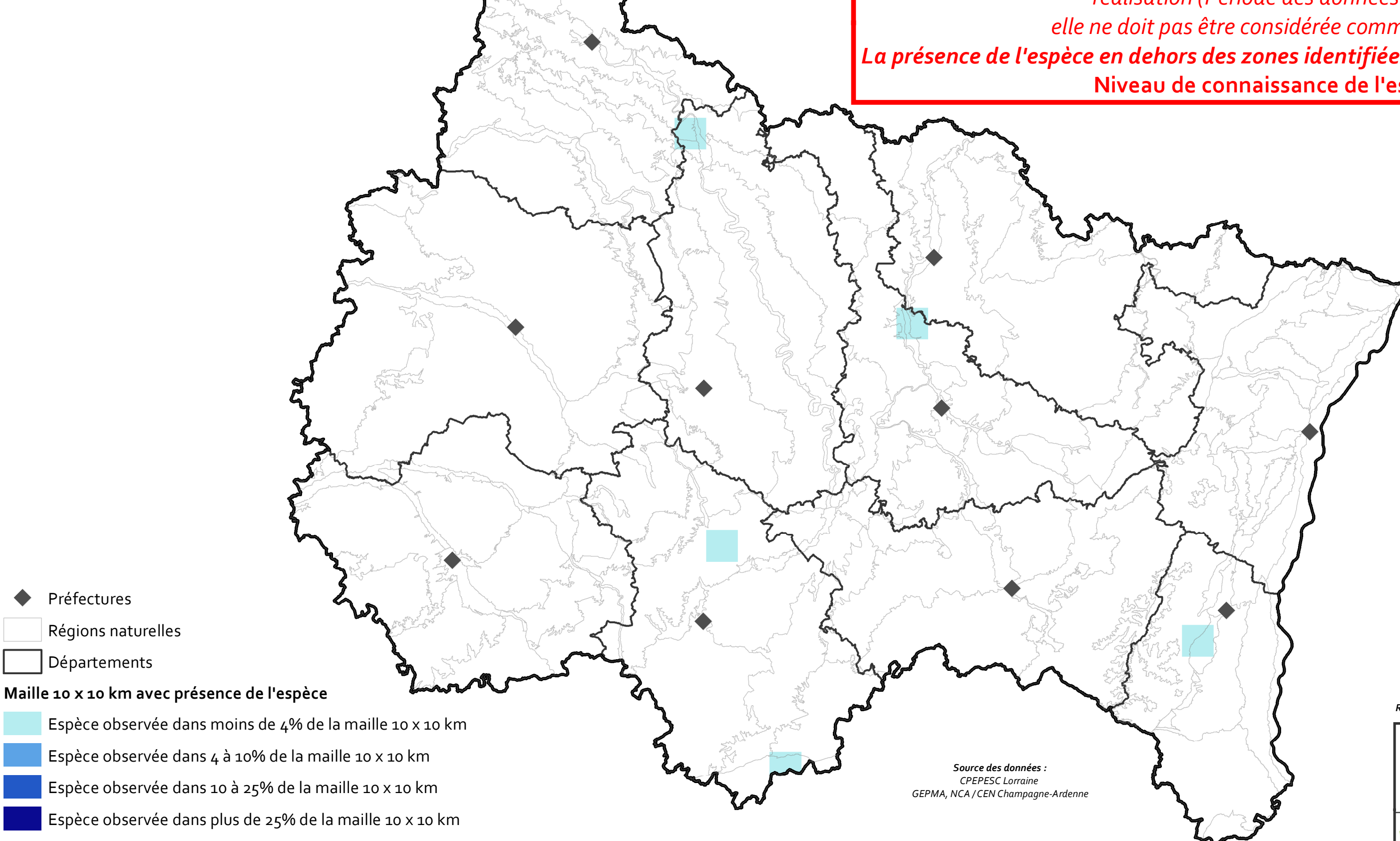
Source des données :
CPEPESC Lorraine
GEPMA, NCA / CEN Champagne-Ardenne



Minioptère de Schreibers

Miniopterus schreibersii

Cette carte reflète l'état des connaissances au moment de sa réalisation (Période des données: 2009-2018), elle ne doit pas être considérée comme exhaustive.
La présence de l'espèce en dehors des zones identifiées est possible
Niveau de connaissance de l'espèce: Faible



Réalisé pour:

Direction régionale
de l'Environnement,
de l'Aménagement
et du Logement

GRAND EST

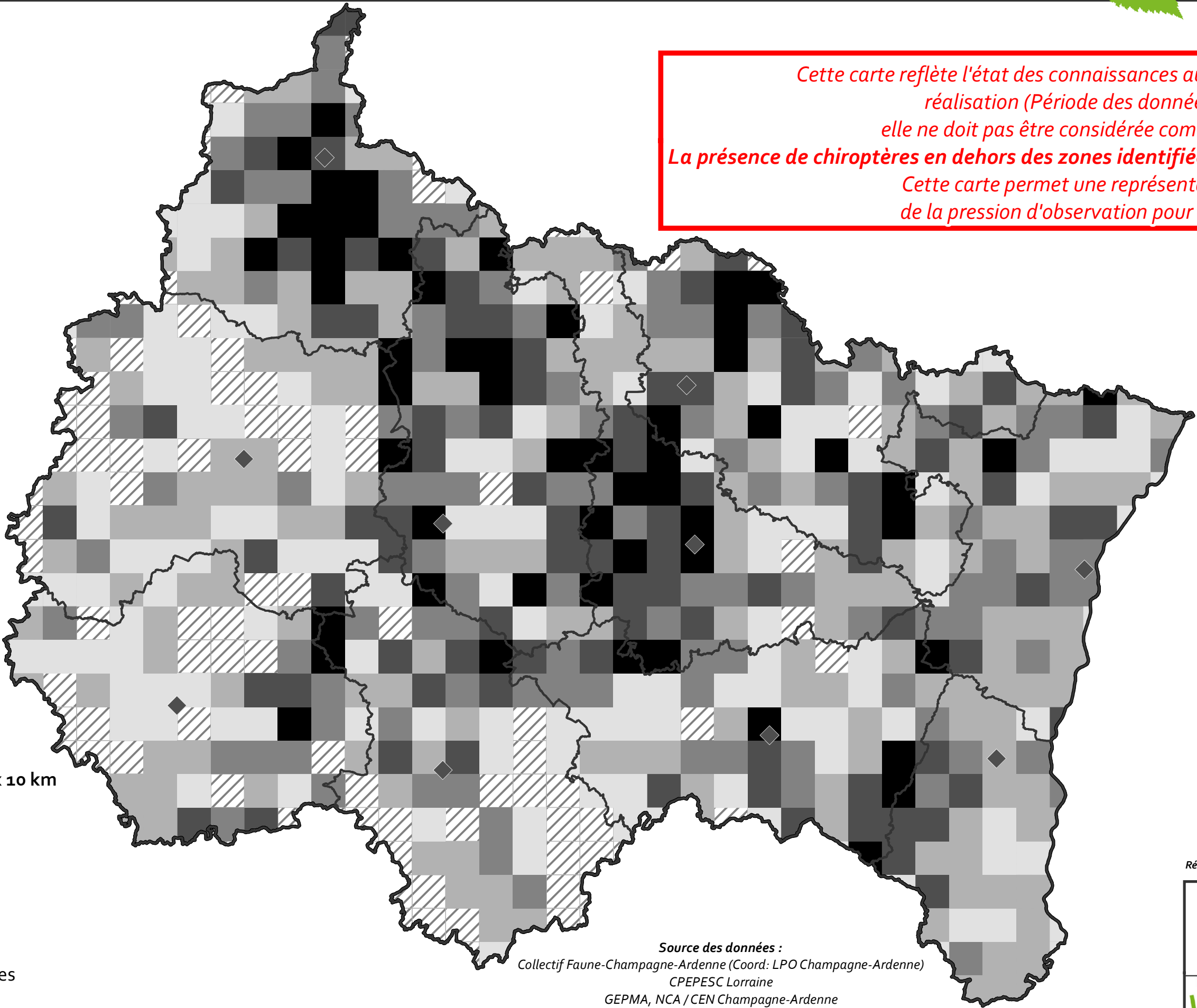
0 25 50 km



Richesse spécifique des chiroptères par mailles 10 x 10 km

Chiroptères

Cette carte reflète l'état des connaissances au moment de sa réalisation (Période des données: 2009-2018), elle ne doit pas être considérée comme exhaustive.
La présence de chiroptères en dehors des zones identifiées est possible.
Cette carte permet une représentation simplifiée de la pression d'observation pour les chiroptères.



- ◆ Préfectures
- Départements
- Nombre d'espèces par mailles 10 x 10 km
 - 1 - 4
 - 5 - 8
 - 9 - 11
 - 12 - 14
 - 15 - 19
- ▨ Maille sans données chiroptères

Source des données :
Collectif Faune-Champagne-Ardenne (Coord: LPO Champagne-Ardenne)
CPEPESC Lorraine
GEPMA, NCA / CEN Champagne-Ardenne