

Présence pondérée par région naturelle



Odonat

Office
des données
naturalistes
du Grand Est

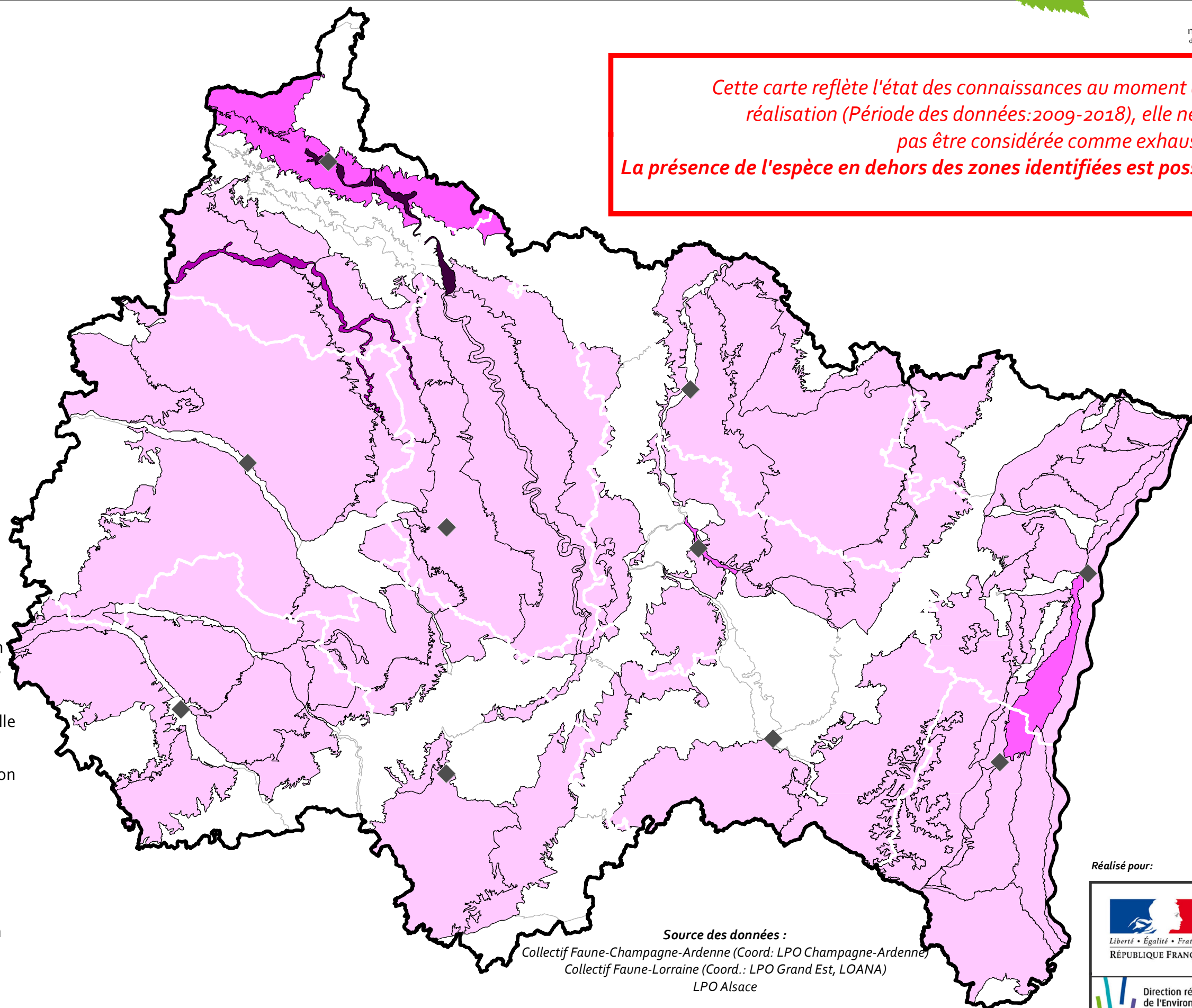
Tarier des prés

Saxicola rubetra

Nicheur probable ou certain

Cette carte reflète l'état des connaissances au moment de sa réalisation (Période des données: 2009-2018), elle ne doit pas être considérée comme exhaustive. La présence de l'espèce en dehors des zones identifiées est possible

- ◆ Préfectures
- Départements
- Espèce probablement présente dans la région naturelle (observations anciennes ou habitats favorables)
- Espèce présente en limite de la région naturelle
- Espèce observée dans moins de 1% de la région naturelle
- Espèce observée dans 1 à 2% de la région naturelle
- Espèce observée dans 2 à 5% de la région naturelle
- Espèce observée dans plus de 5% de la région naturelle
- Espèce non observée (mais présence non exclue)



Source des données :

Collectif Faune-Champagne-Ardenne (Coord: LPO Champagne-Ardenne)
Collectif Faune-Lorraine (Coord.: LPO Grand Est, LOANA)
LPO Alsace

Réalisé pour:



Direction régionale
de l'Environnement,
de l'Aménagement
et du Logement

GRAND EST

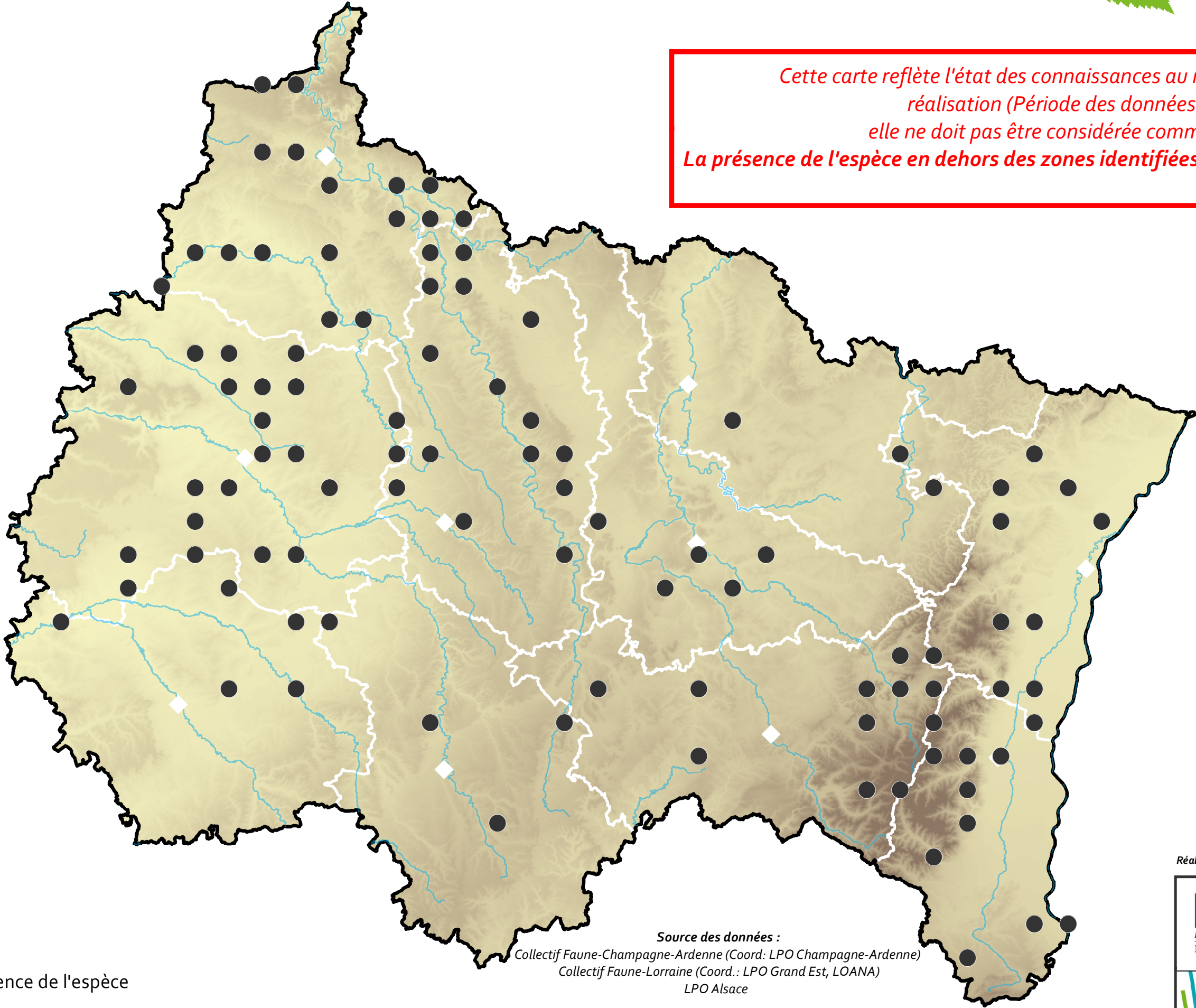


Présence par mailles 10 x 10 km

Tarier des prés
Saxicola rubetra

Nicheur probable ou certain

Cette carte reflète l'état des connaissances au moment de sa réalisation (Période des données: 2009-2018), elle ne doit pas être considérée comme exhaustive. La présence de l'espèce en dehors des zones identifiées est possible.



- Préfectures
- Départements
- Principaux cours d'eau
- Maille 10 x 10 km avec présence de l'espèce

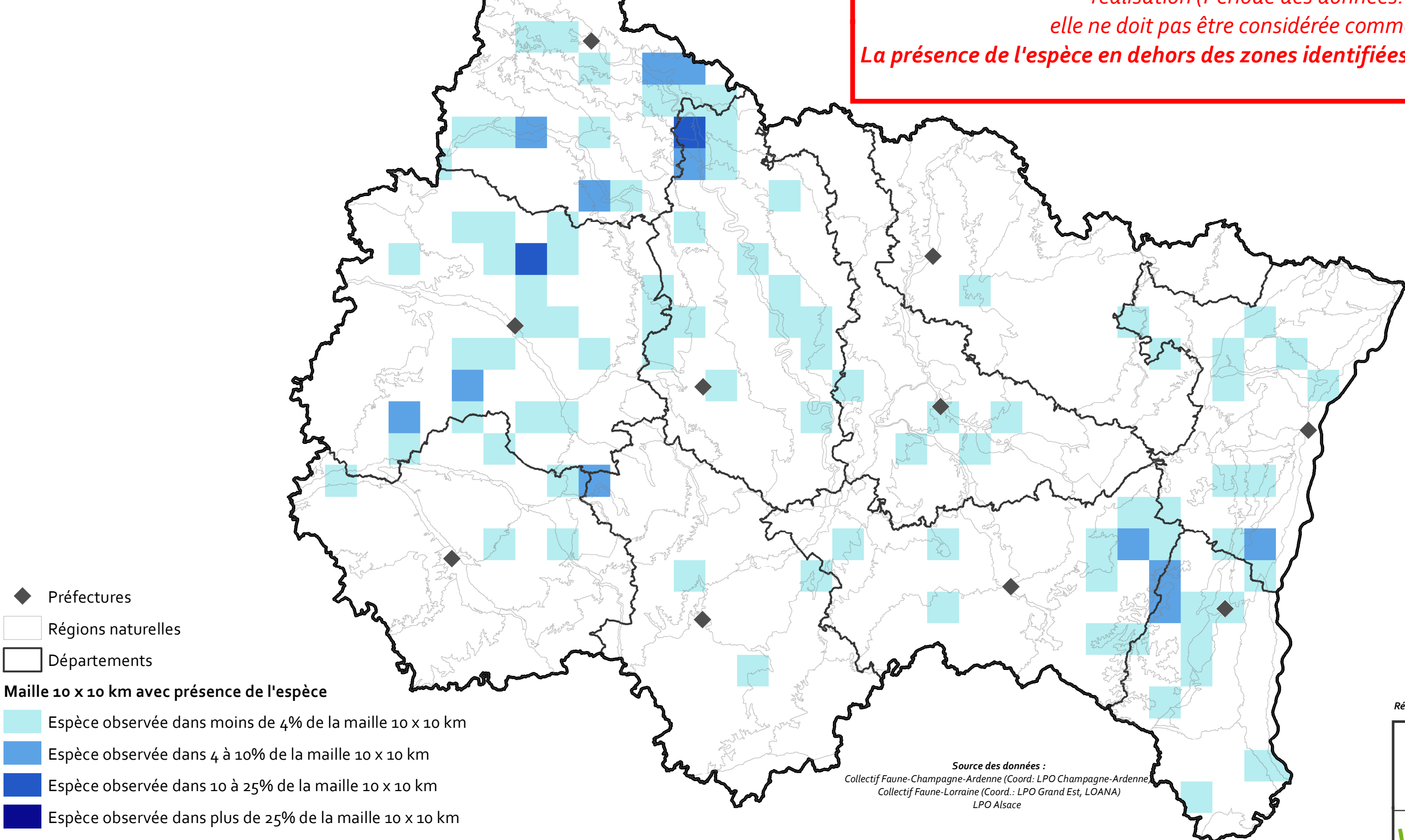
Source des données :
Collectif Faune-Champagne-Ardenne (Coord: LPO Champagne-Ardenne)
Collectif Faune-Lorraine (Coord.: LPO Grand Est, LOANA)
LPO Alsace



Tarier des prés

Saxicola rubetra

Cette carte reflète l'état des connaissances au moment de sa réalisation (Période des données: 2009-2018), elle ne doit pas être considérée comme exhaustive. La présence de l'espèce en dehors des zones identifiées est possible



Réalisé pour:

