

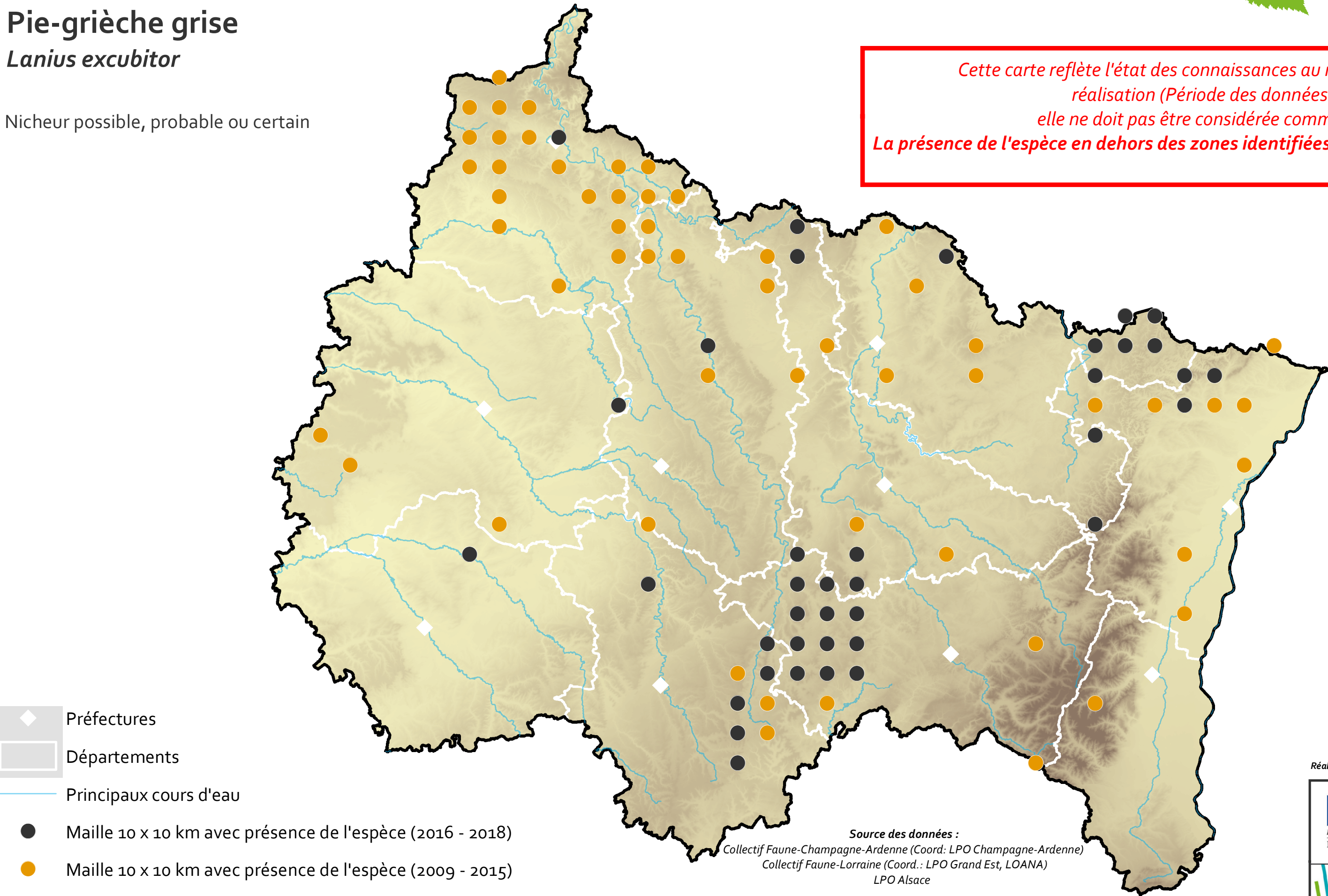
Présence par mailles 10 x 10 km

Pie-grièche grise

Lanius excubitor

Nicheur possible, probable ou certain

Cette carte reflète l'état des connaissances au moment de sa réalisation (Période des données: 2009-2018), elle ne doit pas être considérée comme exhaustive. La présence de l'espèce en dehors des zones identifiées est possible.



Réalisé pour:

