

Présence pondérée par région naturelle



Odonat

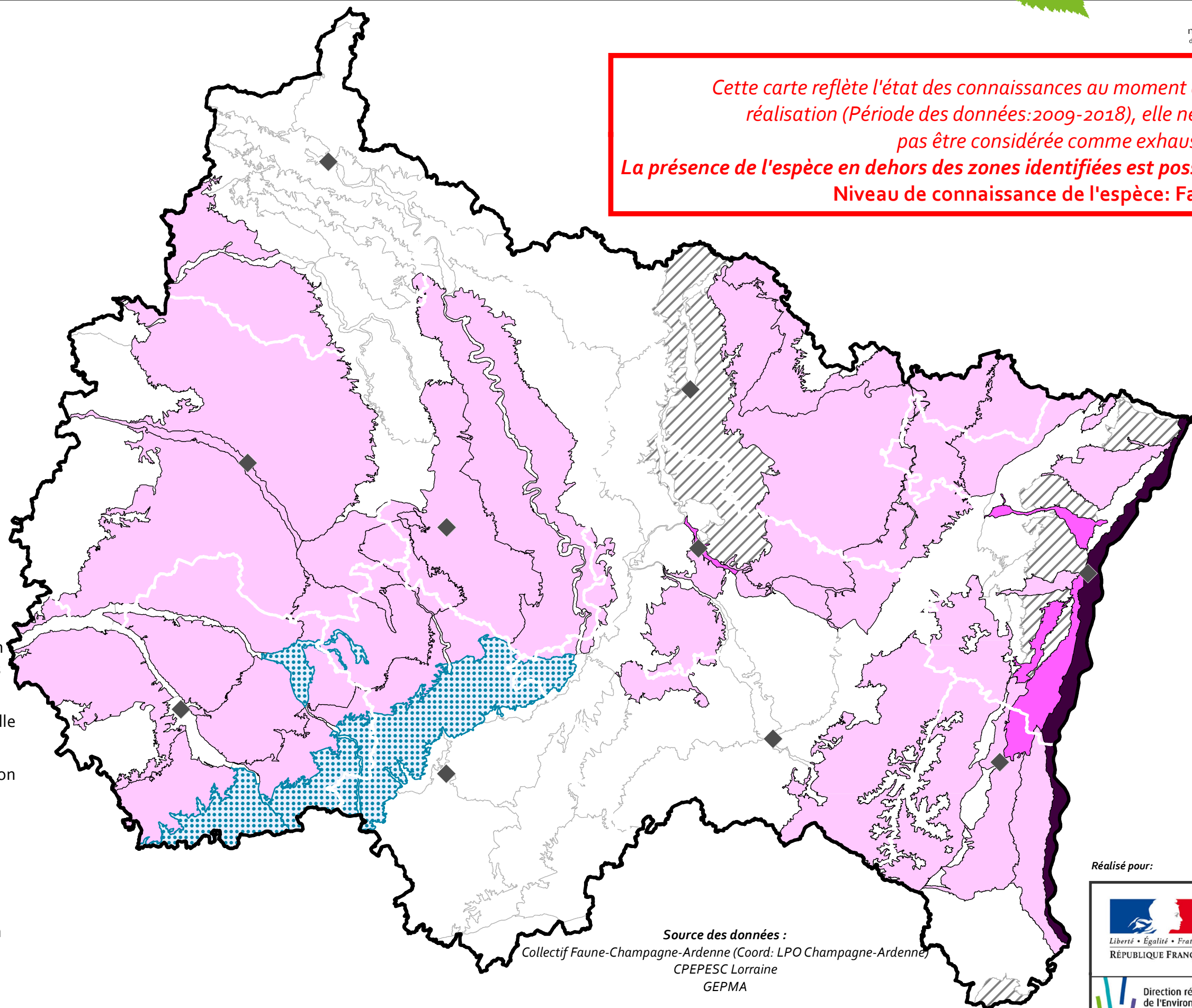
Office
des données
naturalistes
du Grand Est

Pipistrelle pygmée

Pipistrellus pygmaeus

Cette carte reflète l'état des connaissances au moment de sa réalisation (Période des données: 2009-2018), elle ne doit pas être considérée comme exhaustive.
La présence de l'espèce en dehors des zones identifiées est possible
Niveau de connaissance de l'espèce: Faible

- ◆ Préfectures
- Départements
- Espèce probablement présente dans la région naturelle (observations anciennes ou habitats favorables)
- Espèce présente en limite de la région naturelle
- Espèce observée dans moins de 1% de la région naturelle
- Espèce observée dans 1 à 2% de la région naturelle
- Espèce observée dans 2 à 5% de la région naturelle
- Espèce observée dans plus de 5% de la région naturelle
- Espèce non observée (mais présence non exclue)



Source des données :
Collectif Faune-Champagne-Ardenne (Coord: LPO Champagne-Ardenne)
CPEPESC Lorraine
GEPMA

Réalisé pour:



Direction régionale
de l'Environnement,
de l'Aménagement
et du Logement

GRAND EST

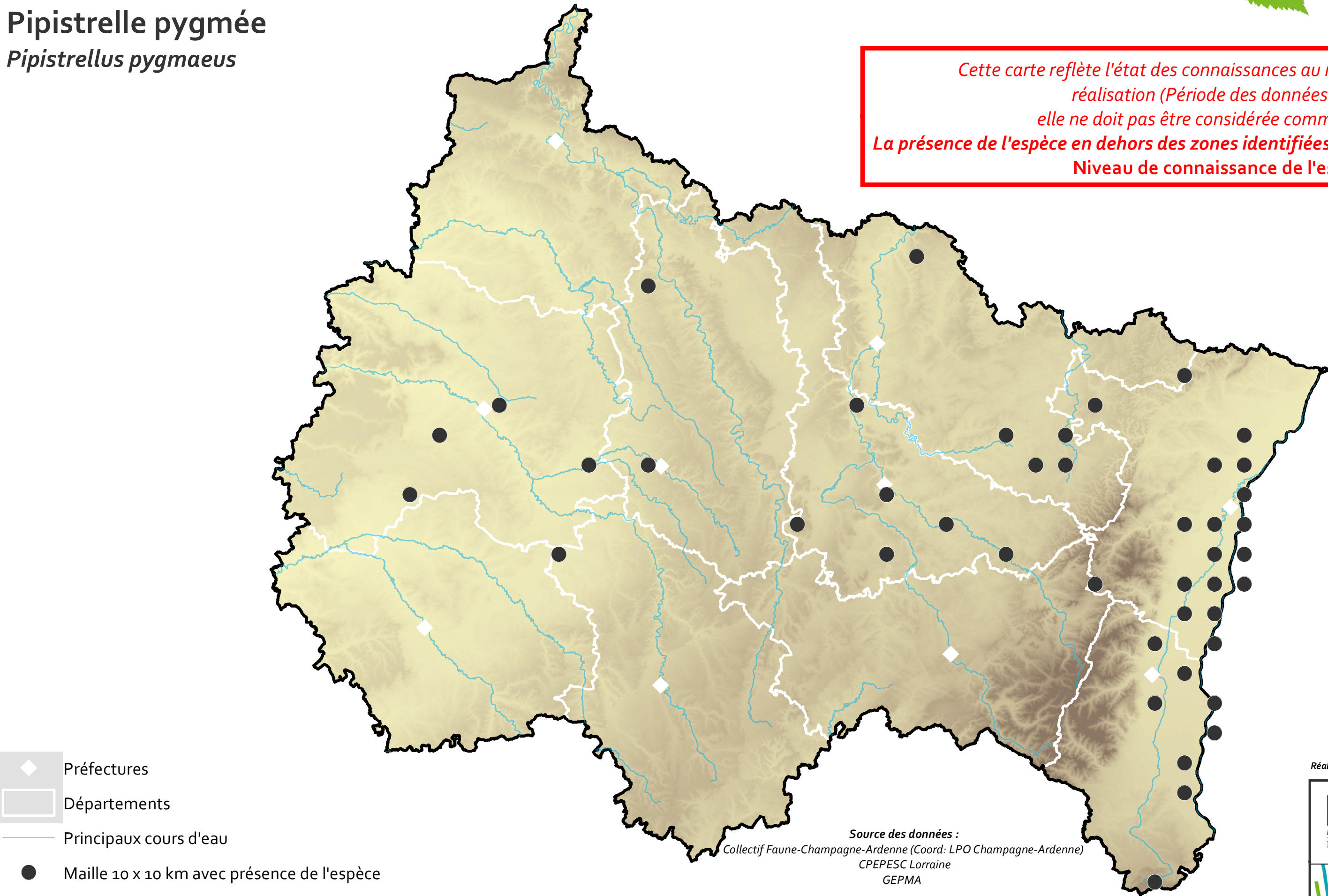






Présence par mailles 10 x 10 km

Pipistrelle pygmée

Pipistrellus pygmaeus

Cette carte reflète l'état des connaissances au moment de sa réalisation (Période des données: 2009-2018), elle ne doit pas être considérée comme exhaustive. La présence de l'espèce en dehors des zones identifiées est possible. Niveau de connaissance de l'espèce: Faible



-  Préfectures
-  Départements
-  Principaux cours d'eau
-  Maille 10 x 10 km avec présence de l'espèce

Source des données :
Collectif Faune-Champagne-Ardenne (Coord: LPO Champagne-Ardenne)
CPEPESC Lorraine
GEPMA

Réalisé pour:

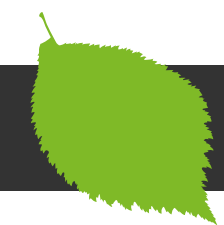


Liberté • Égalité • Fraternité
RÉPUBLIQUE FRANÇAISE



Direction régionale de l'Environnement, de l'Aménagement et du Logement
GRAND EST

Présence pondérée par mailles 10 x 10 km



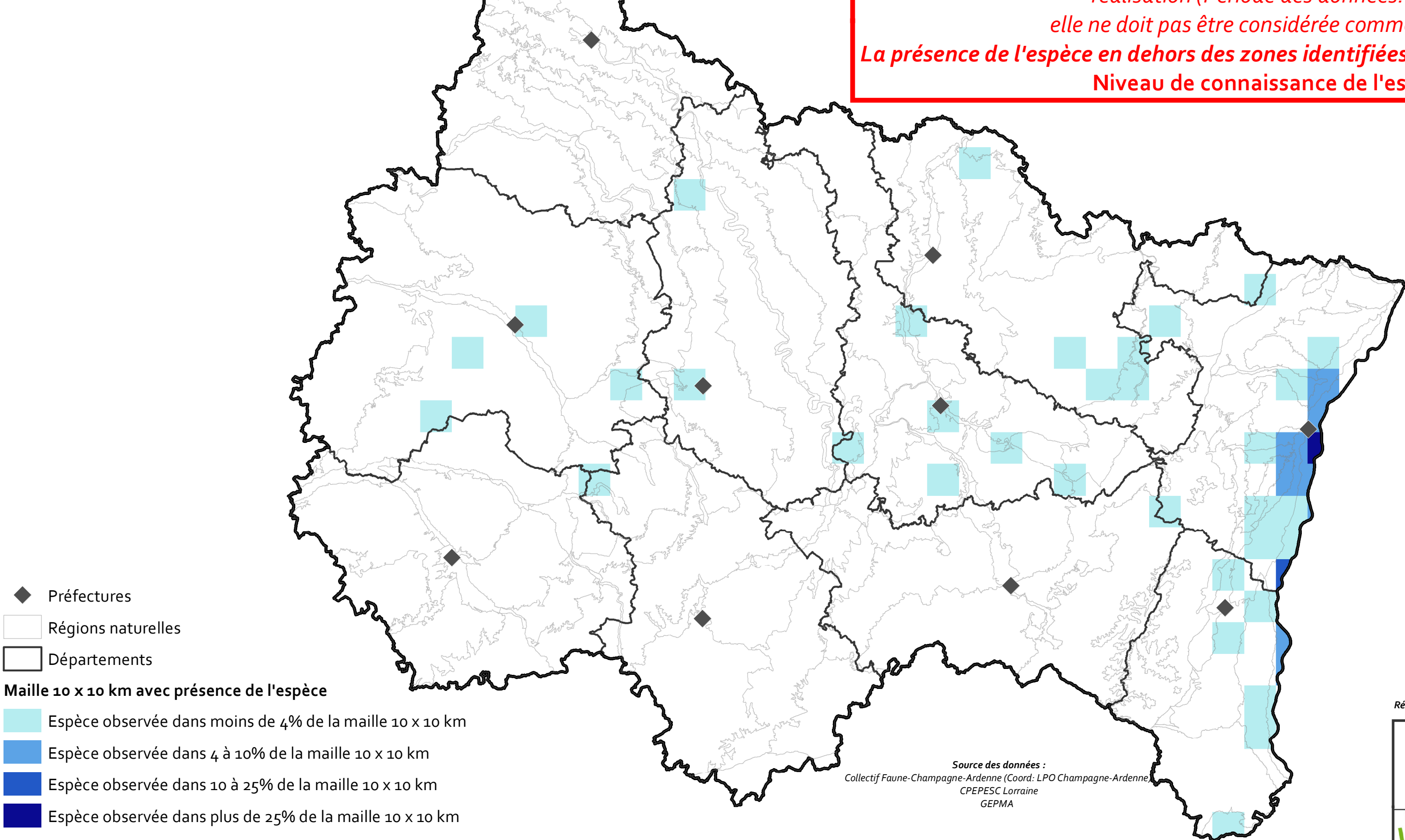
Odonat

Office
des données
naturalistes
du Grand Est

Pipistrelle pygmée

Pipistrellus pygmaeus

Cette carte reflète l'état des connaissances au moment de sa réalisation (Période des données: 2009-2018), elle ne doit pas être considérée comme exhaustive. La présence de l'espèce en dehors des zones identifiées est possible
Niveau de connaissance de l'espèce: Faible



Source des données :
Collectif Faune-Champagne-Ardenne (Coord: LPO Champagne-Ardenne)
CPEPESC Lorraine
GEPMA

Réalisé pour:



Richesse spécifique des chiroptères par mailles 10 x 10 km

Chiroptères

