

Présence pondérée par région naturelle



Odonat

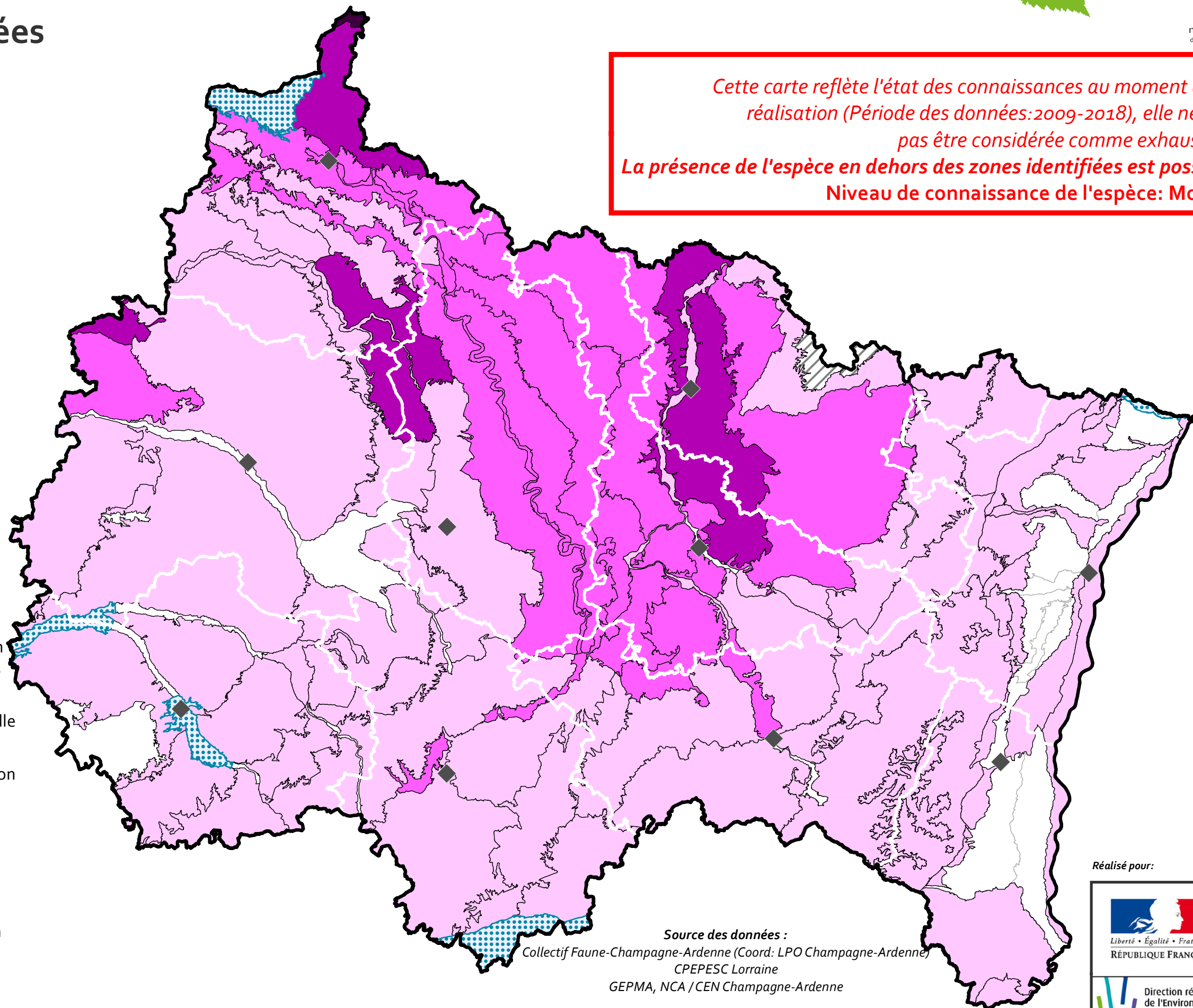
Office
des données
naturalistes
du Grand Est

Murin à oreilles échanrées

Myotis emarginatus

Cette carte reflète l'état des connaissances au moment de sa réalisation (Période des données: 2009-2018), elle ne doit pas être considérée comme exhaustive.
La présence de l'espèce en dehors des zones identifiées est possible
Niveau de connaissance de l'espèce: Moyen

- ◆ Préfectures
- Départements
- Espèce probablement présente dans la région naturelle (observations anciennes ou habitats favorables)
- Espèce présente en limite de la région naturelle
- Espèce observée dans moins de 1% de la région naturelle
- Espèce observée dans 1 à 2% de la région naturelle
- Espèce observée dans 2 à 5% de la région naturelle
- Espèce observée dans plus de 5% de la région naturelle
- Espèce non observée (mais présence non exclue)



Source des données :
Collectif Faune-Champagne-Ardenne (Coord: LPO Champagne-Ardenne)
CPEPESC Lorraine
GEPMA, NCA / CEN Champagne-Ardenne

Réalisé pour:

Direction régionale
de l'Environnement,
de l'Aménagement
et du Logement

GRAND EST

