

Présence pondérée par région naturelle



Odonat

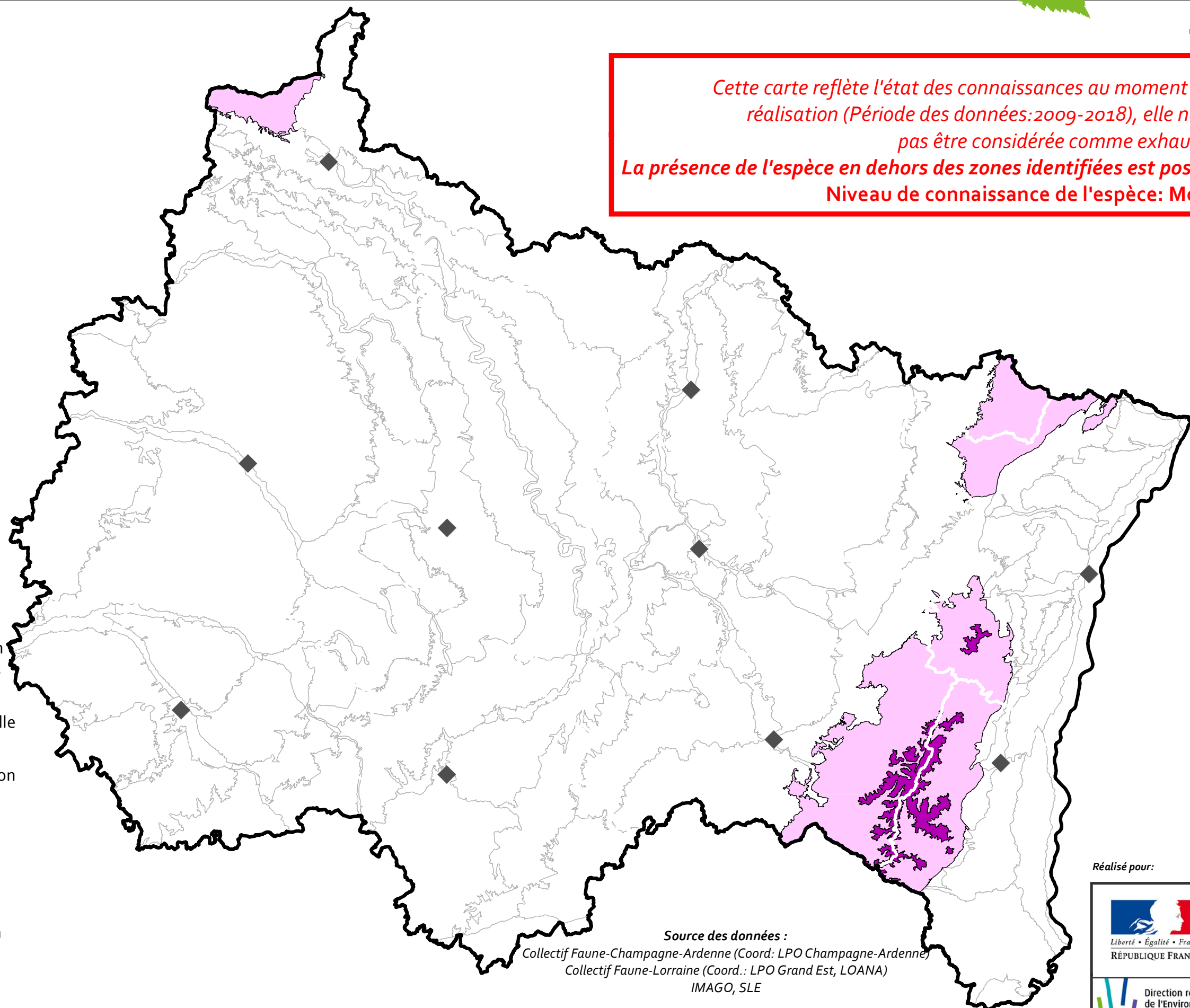
Office
des données
naturalistes
du Grand Est

Nacré de la canneberge

Boloria aquilonaris

Cette carte reflète l'état des connaissances au moment de sa réalisation (Période des données: 2009-2018), elle ne doit pas être considérée comme exhaustive.
La présence de l'espèce en dehors des zones identifiées est possible
Niveau de connaissance de l'espèce: Moyen

- ◆ Préfectures
- Départements
- Espèce probablement présente dans la région naturelle (observations anciennes ou habitats favorables)
- Espèce présente en limite de la région naturelle
- Espèce observée dans moins de 1% de la région naturelle
- Espèce observée dans 1 à 2% de la région naturelle
- Espèce observée dans 2 à 5% de la région naturelle
- Espèce observée dans plus de 5% de la région naturelle
- Espèce non observée (mais présence non exclue)



Source des données :

Collectif Faune-Champagne-Ardenne (Coord: LPO Champagne-Ardenne)
Collectif Faune-Lorraine (Coord.: LPO Grand Est, LOANA)
IMAGO, SLE

Réalisé pour:

Direction régionale
de l'Environnement,
de l'Aménagement
et du Logement

GRAND EST

