

# Présence par mailles 10 x 10 km

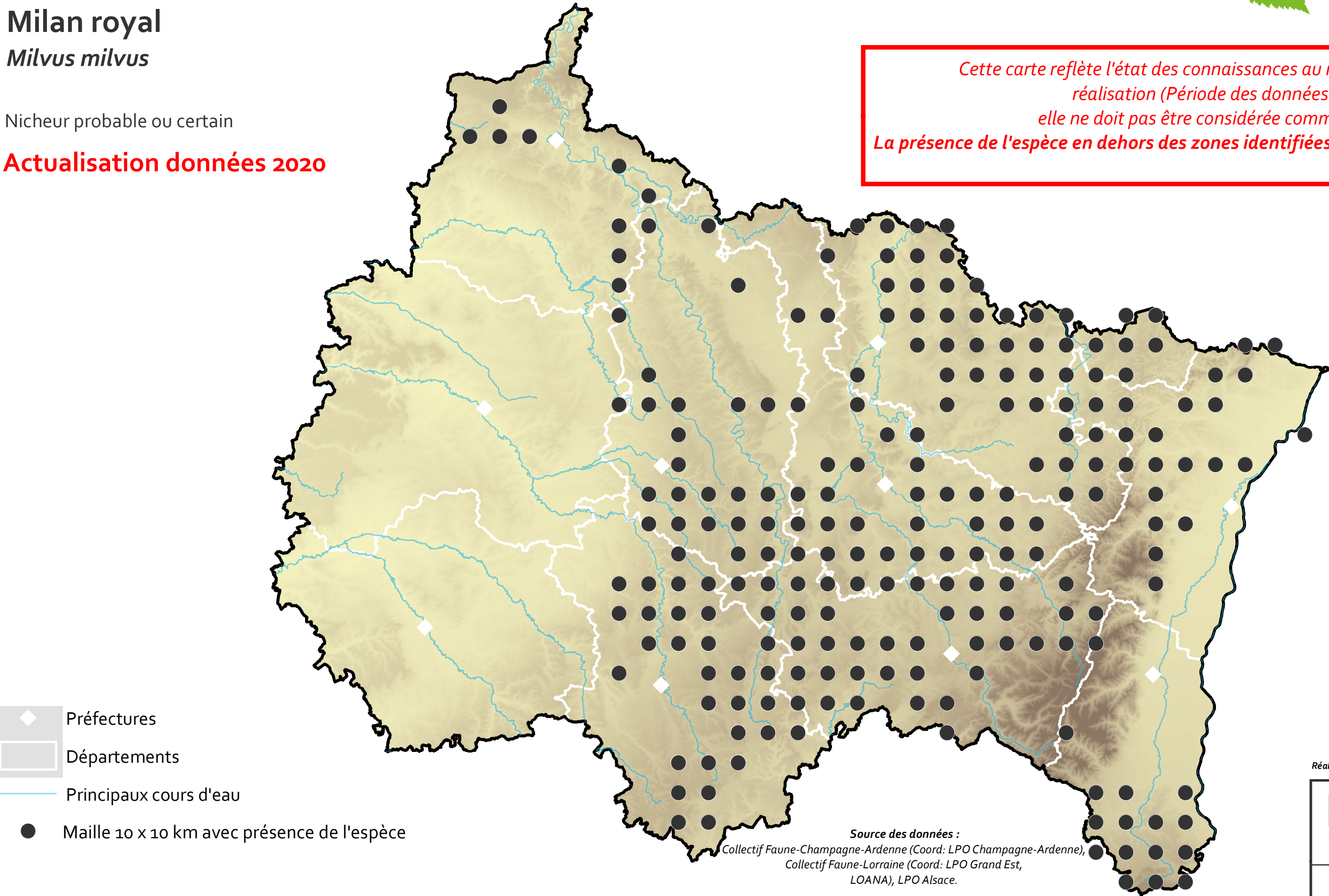
## Milan royal

*Milvus milvus*

Nicheur probable ou certain

Actualisation données 2020

*Cette carte reflète l'état des connaissances au moment de sa réalisation (Période des données: 2009-2020), elle ne doit pas être considérée comme exhaustive. La présence de l'espèce en dehors des zones identifiées est possible.*



Réalisé pour:



Liberté • Égalité • Fraternité  
RÉPUBLIQUE FRANÇAISE

PRÉFET  
DE LA RÉGION  
GRAND EST