



PPR approuvé le
18/12/2006

Carte réglementaire



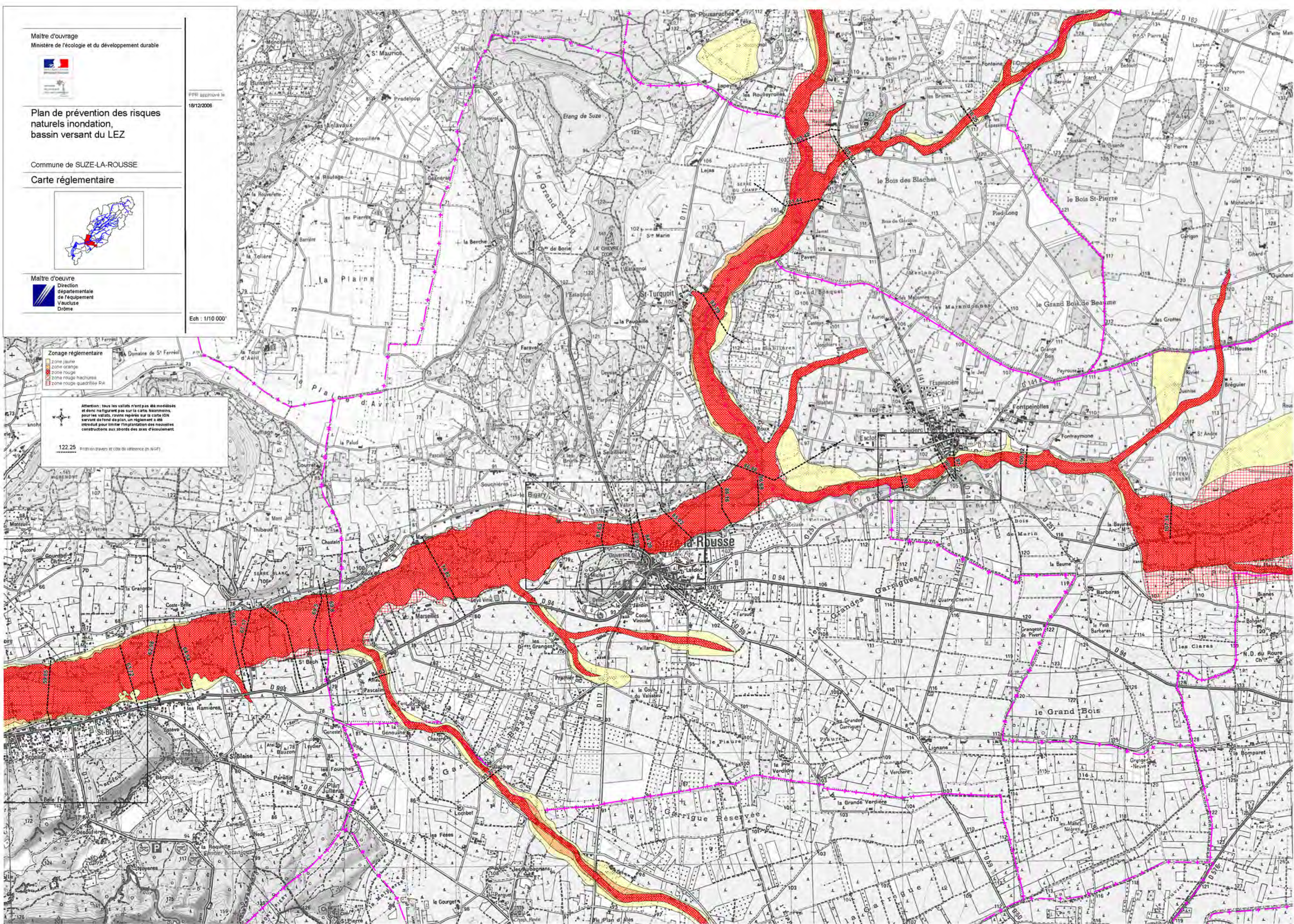
Maître d'oeuvre
 Direction
 départementale
 de l'équipement
 Vaucluse
 Drôme

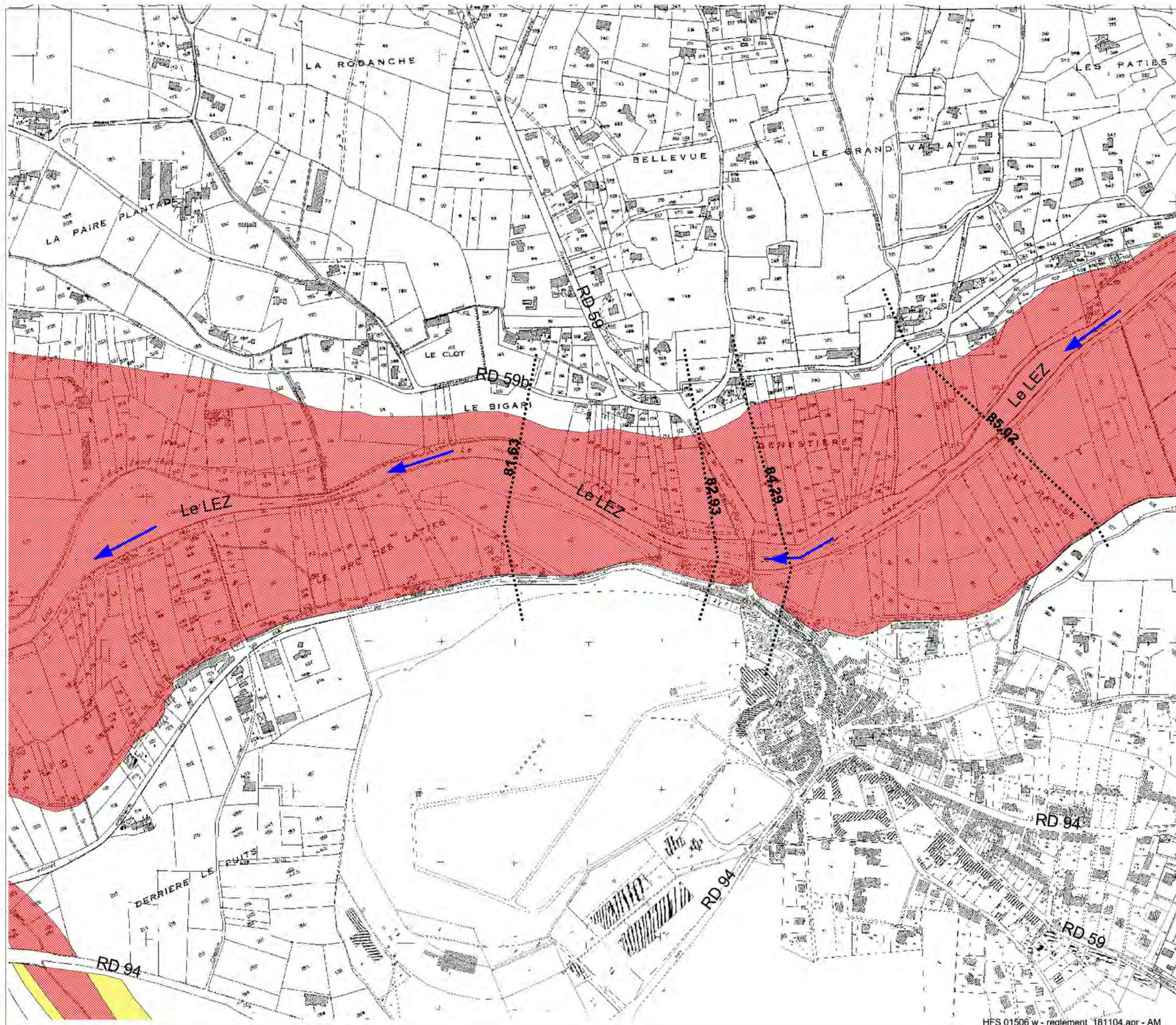
Ech : 1/10 000



Attention : tous les vallats n'ont pas été modélisés et donc ne figurent pas sur la carte. Néanmoins, pour les vallats, ravins repérés sur la carte IGN servant de fond de plan, un règlement a été introduit pour limiter l'implantation de nouvelles constructions aux abords des axes d'écoulement.

122.25 Propriété travers et côté de référence (m NGF)





maître d'ouvrage
ministère de l'écologie et du développement durable



PPR approuvé le :

18/12/2006

plan de prévention des risques naturels inondation , Bassin versant du Lez

Commune de Suze la Rousse

carte réglementaire

Maître d'oeuvre

Direction
départementale
de l'Équipement
Vaucluse
Drôme

Echelle : 1 / 5 000

BCEOM - HFS01506W



Zonage réglementaire

- zone jaune
- zone orange
- zone rouge
- zone rouge hachurée

122.25...Profil en travers et cote de référence (m NGF)