

**COMMUNE DE LACQ**  
**PLAN DE PREVENTION**  
**DU RISQUE INONDATION**

**CARTE REGLEMENTAIRE**  
*Planche nord*  
*Echelle : 1/5 000*

Direction  
Départementale  
des Territoires  
Pyrénées Atlantiques  
Service  
d'Urbanisme  
Cité Administrative  
Boulevard de la République  
64025 PAU Cedex

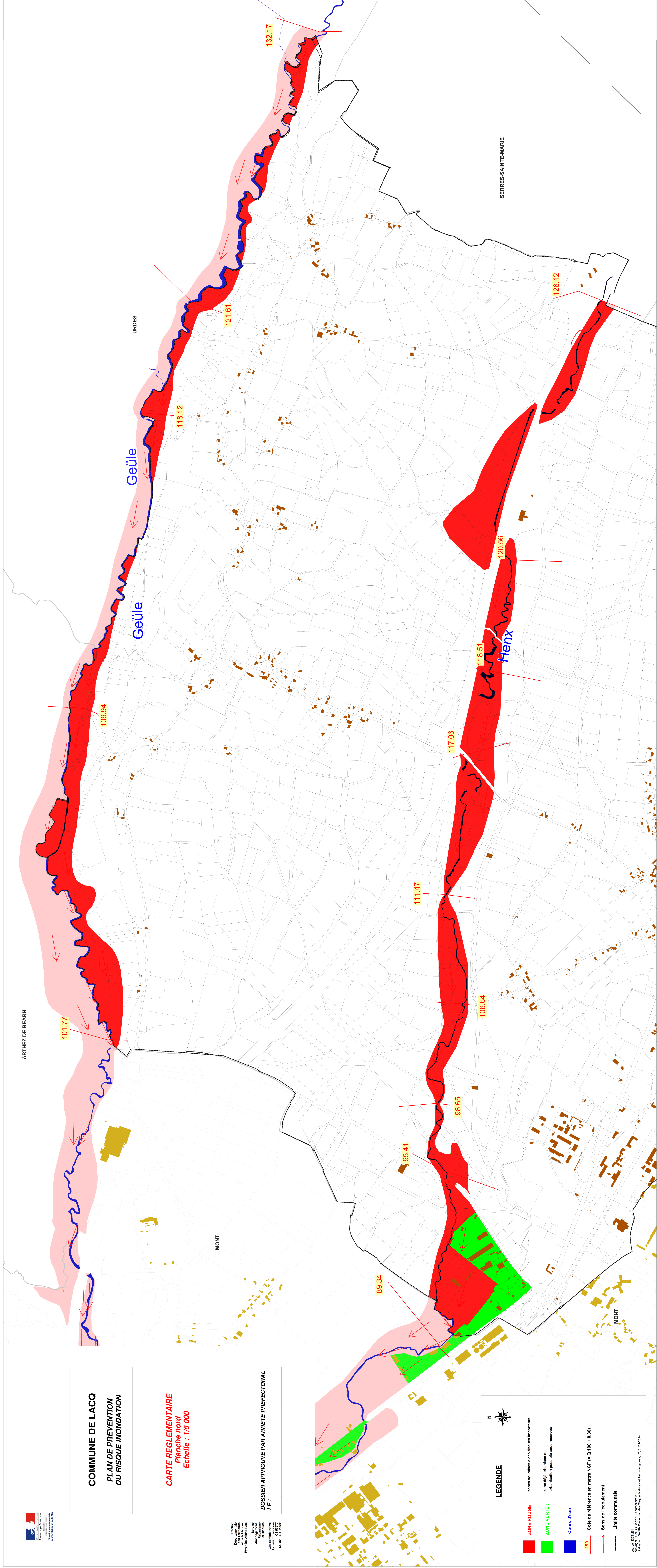
DOSSIER APPROUVE PAR ARRETE PREFECTORAL

LE :

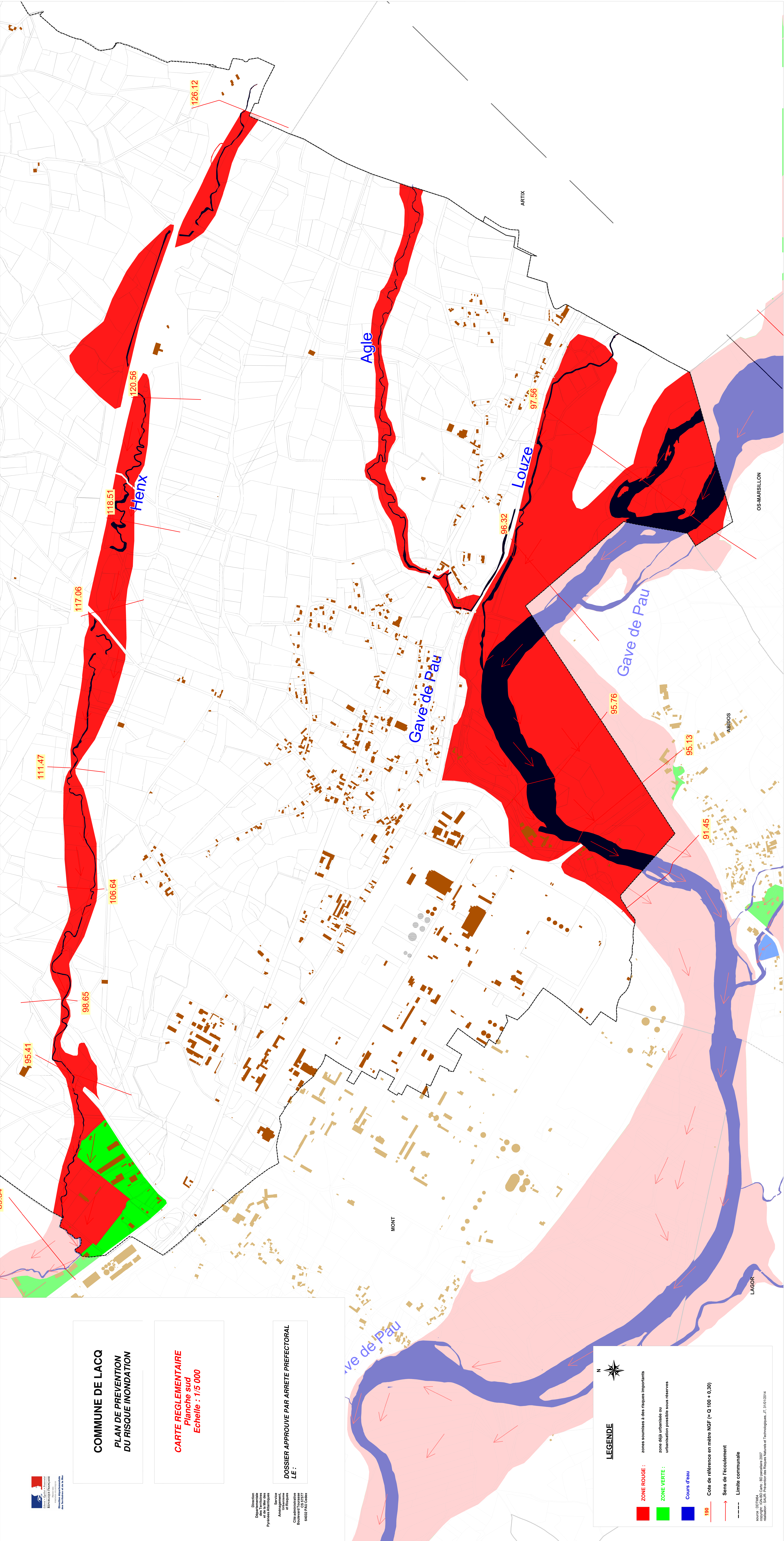
**LEGENDE**

- ZONE ROUGE :** zones soumises à des risques importants
- ZONE VERTE :** zone déjà urbanisée ou urbanisation possible sous réserves
- Cours d'eau**
- 100** Cote de référence en mètre NGF (± Q 100 ± 0.30)
- Sens de l'écoulement**
- Limite communale**

Source : DDTM64  
Plan de Prévention des Inondations  
Département Pyrénées Atlantiques  
Sécheresse, Santé, Prévention des Risques Naturels et Technologiques, JT : 31/03/2014







**COMMUNE DE LACQ**  
**PLAN DE PREVENTION**  
**DU RISQUE INONDATION**

**CARTE REGLEMENTAIRE**  
**Planche sud**  
**Echelle : 1/5 000**

Direction  
Départementale  
et de la Mer des  
Pyrénées Atlantiques  
Aménagement,  
et Bâtiments  
Cité administrative  
Boulevard CS 21927  
64002 PAU Cedex

**DOSSIER APPROUVE PAR ARRETE PREFECTORAL**  
**LE :**

**LEGENDE**

- ZONE ROUGE :** Zones soumises à des risques importants
- ZONE VERTE :** Zones déjà urbanisées ou urbanisation possible sous réserves
- Cours d'eau**
- 190** Cote de référence en mètre NGF (= Q 100 + 0,30)
- Sens de l'écoulement**
- Limite communale**

Source : CDTMA  
Copyright : IGN/BD Cartho - BD parcelles 2007  
Modèles : Schéma Préventif des Risques Naturels et Technologiques, DT 3/10/2014