

# Présence pondérée par région naturelle



Odonat

Office  
des données  
naturalistes  
du Grand Est

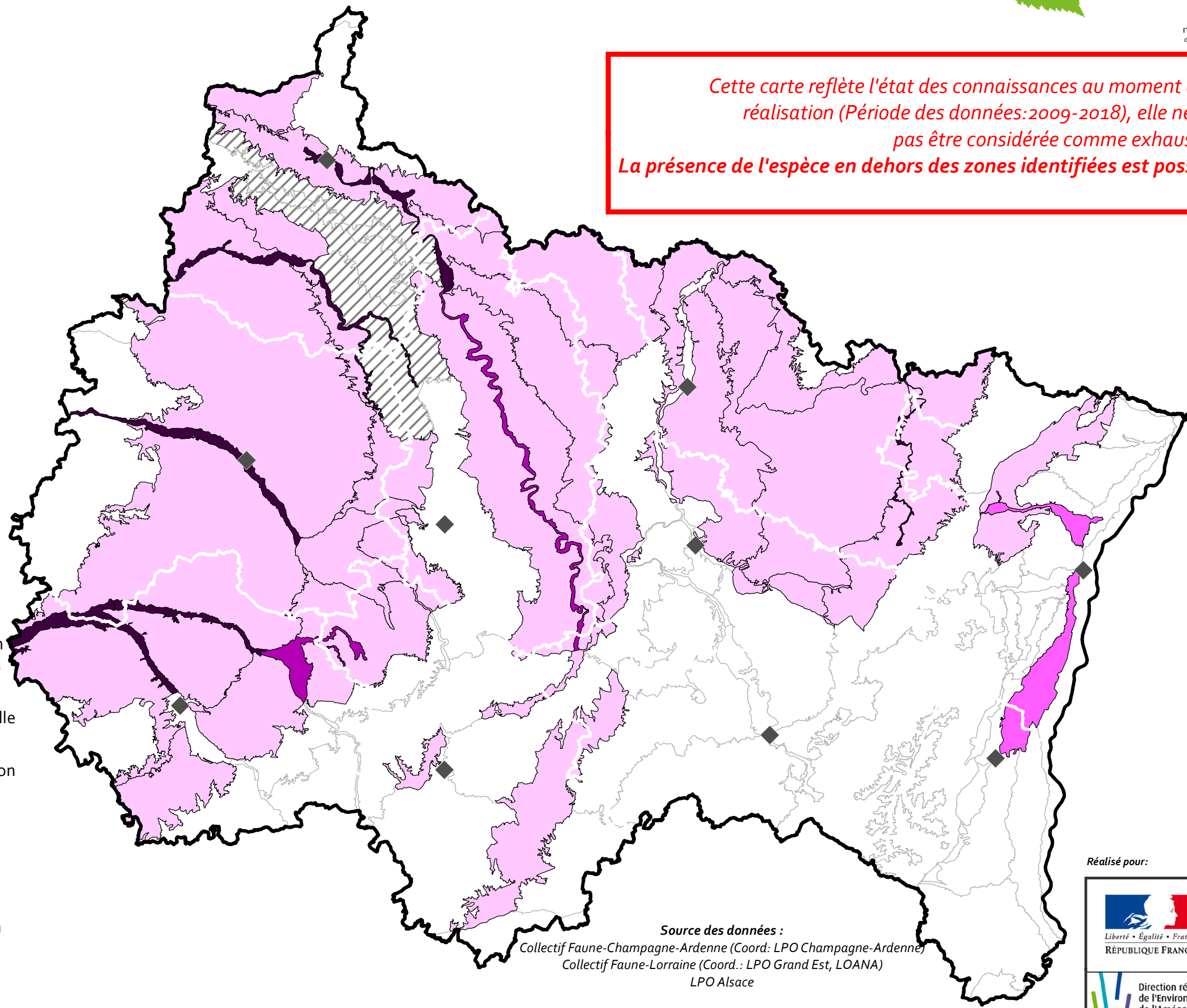
## Rôle des genêts

*Crex crex*

Nicheur possible, probable ou certain

*Cette carte reflète l'état des connaissances au moment de sa réalisation (Période des données: 2009-2018), elle ne doit pas être considérée comme exhaustive. La présence de l'espèce en dehors des zones identifiées est possible*

- ◆ Préfectures
- Départements
- Espèce probablement présente dans la région naturelle (observations anciennes ou habitats favorables)
- Espèce présente en limite de la région naturelle
- Espèce observée dans moins de 1% de la région naturelle
- Espèce observée dans 1 à 2% de la région naturelle
- Espèce observée dans 2 à 5% de la région naturelle
- Espèce observée dans plus de 5% de la région naturelle
- Espèce non observée (mais présence non exclue)



Source des données :  
Collectif Faune-Champagne-Ardenne (Coord: LPO Champagne-Ardenne)  
Collectif Faune-Lorraine (Coord.: LPO Grand Est, LOANA)  
LPO Alsace

Réalisé pour:



Direction régionale  
de l'Environnement,  
de l'Aménagement  
et du Logement

GRAND EST

