

Présence pondérée par région naturelle



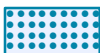






Odonat

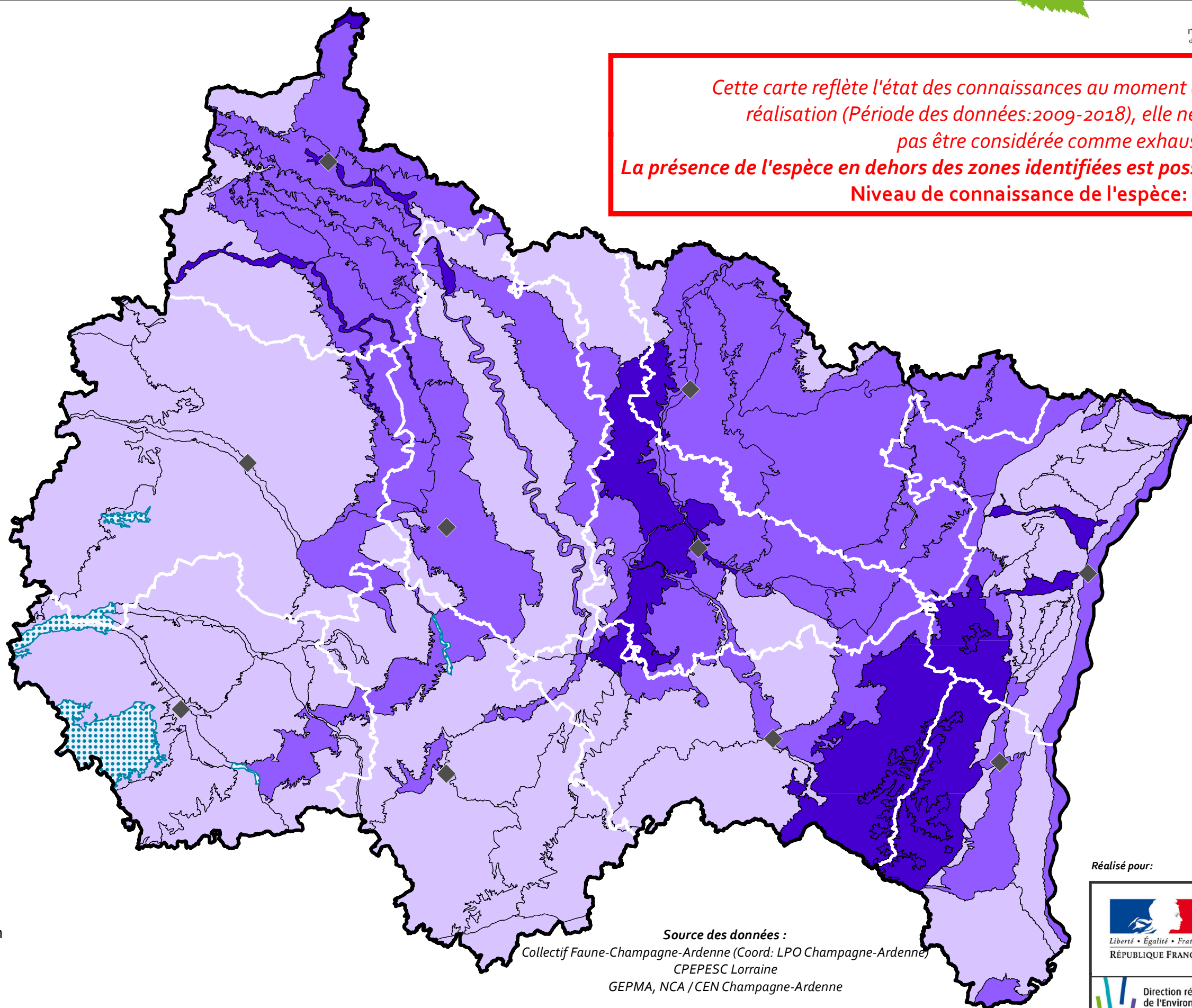
Office
des données
naturalistes
du Grand Est

Pipistrelle commune

Pipistrellus pipistrellus

Cette carte reflète l'état des connaissances au moment de sa réalisation (Période des données: 2009-2018), elle ne doit pas être considérée comme exhaustive.
La présence de l'espèce en dehors des zones identifiées est possible
Niveau de connaissance de l'espèce: Fort

- ◆ Préfectures
- Départements
-  Espèce probablement présente dans la région naturelle (observations anciennes ou habitats favorables)
-  Espèce présente en limite de la région naturelle
-  Espèce observée dans moins de 4% de la région naturelle
-  Espèce observée dans 4 à 9% de la région naturelle
-  Espèce observée dans 9 à 18% de la région naturelle
-  Espèce observée dans plus de 18% de la région naturelle
-  Espèce non observée (mais présence non exclue)



Source des données :
Collectif Faune-Champagne-Ardenne (Coord: LPO Champagne-Ardenne)
CPEPESC Lorraine
GEPMA, NCA / CEN Champagne-Ardenne

Réalisé pour:



Direction régionale
de l'Environnement,
de l'Aménagement
et du Logement

GRAND EST



Présence par mailles 10 x 10 km

Pipistrelle commune

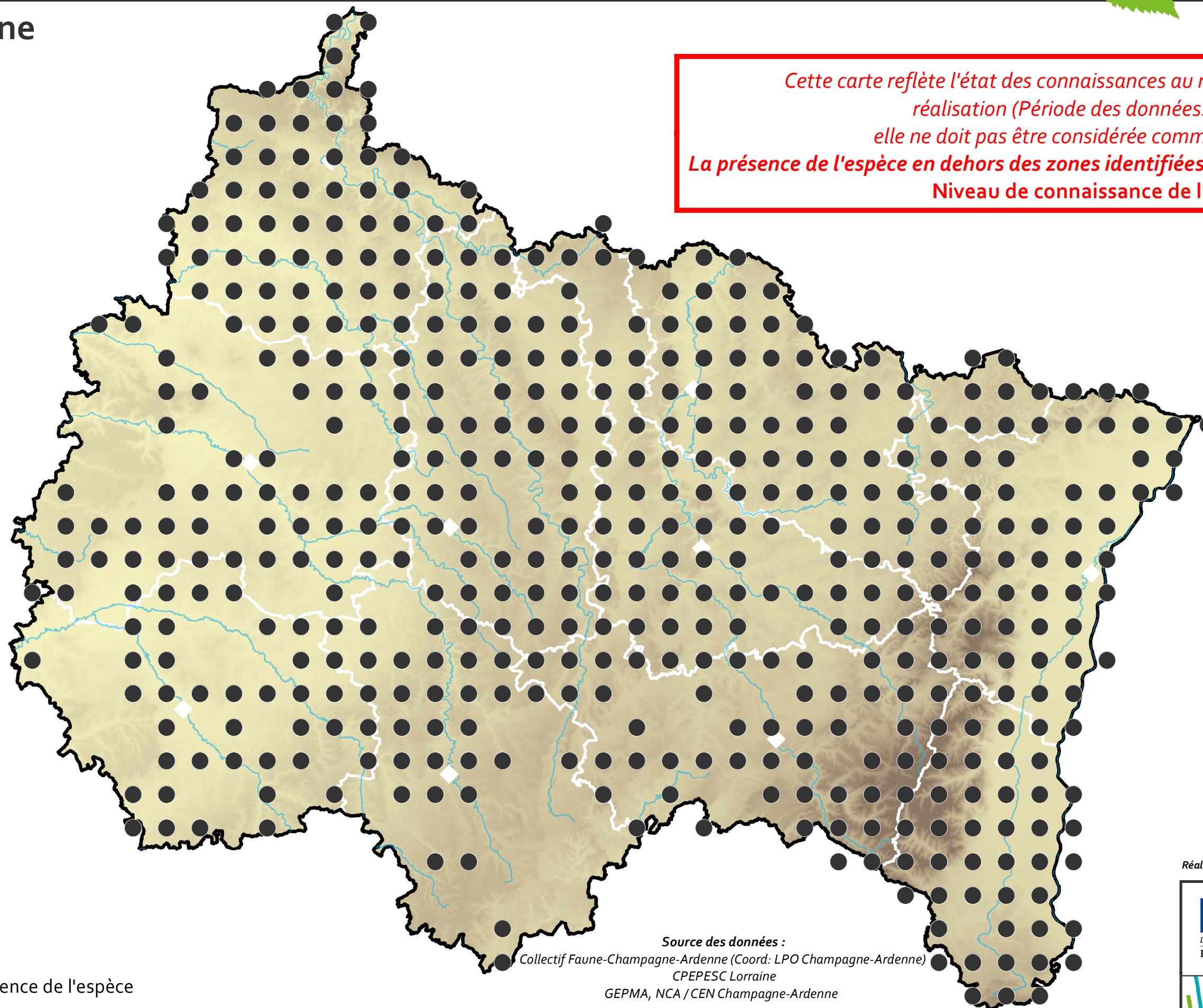
Pipistrellus pipistrellus



Odonat

Office
des données
naturalistes
du Grand Est

Cette carte reflète l'état des connaissances au moment de sa réalisation (Période des données: 2009-2018), elle ne doit pas être considérée comme exhaustive. La présence de l'espèce en dehors des zones identifiées est possible. Niveau de connaissance de l'espèce: Fort



- ◆ Préfectures
- Départements
- Principaux cours d'eau
- Maille 10 x 10 km avec présence de l'espèce

Source des données :

Collectif Faune-Champagne-Ardenne (Coord: LPO Champagne-Ardenne)
CPEPESC Lorraine
GEPMA, NCA / CEN Champagne-Ardenne

Réalisé pour:



Sources: Mailles 10 x 10 km Lambert 93 – INPN – 2018

Fonds cartographiques: BD TOPO © Hydrographie – © IGN – 2017, EU-DEM Copernicus – Agence Spatiale Européenne, Agence Environnementale Européenne - 2011,

Découpage administratif issu d'OpenStreetMap – © Les contributeurs d'OpenStreetMap – 2018

Réalisation: ODONAT Grand Est - Février 2020

0 25 50 km

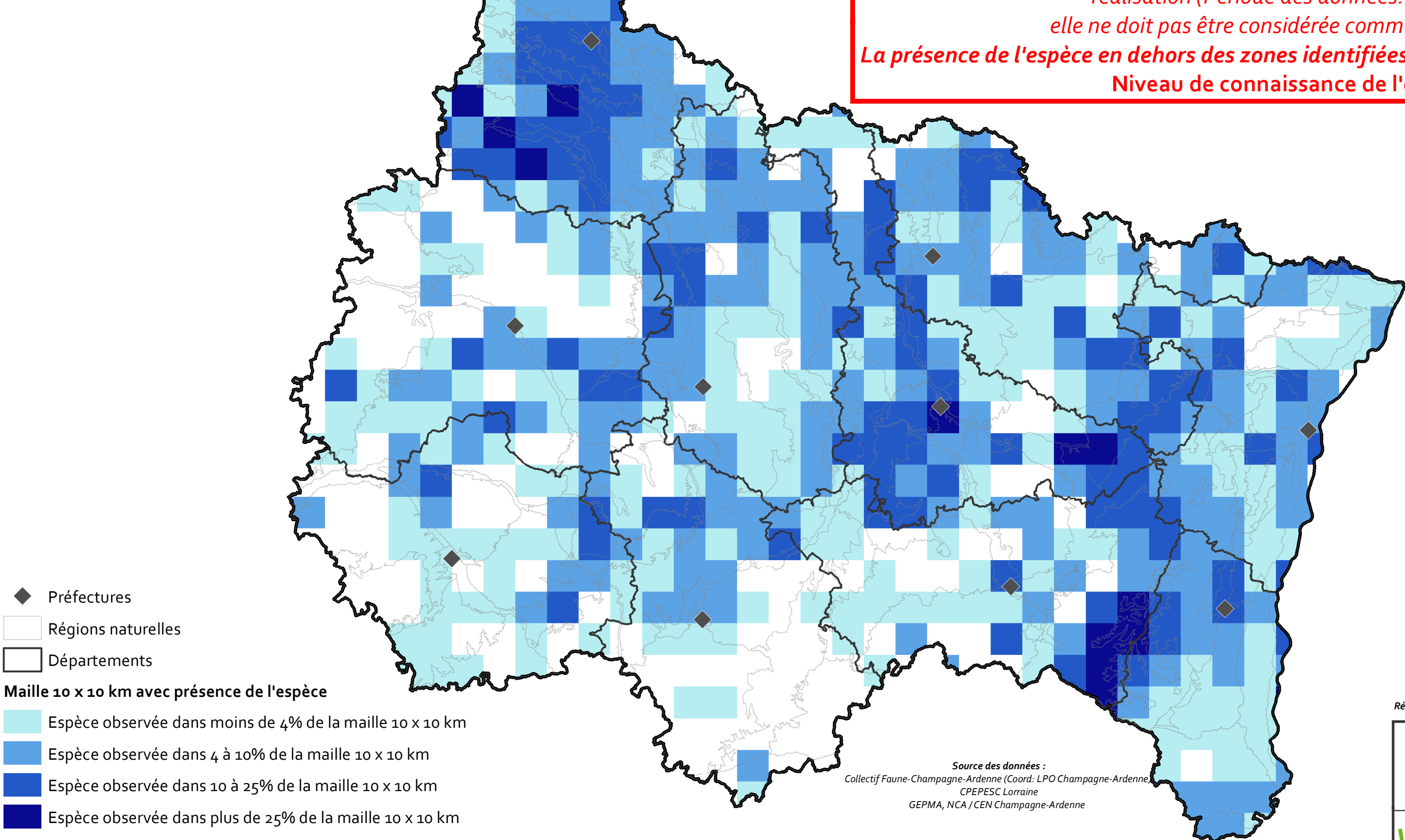




Pipistrelle commune

Pipistrellus pipistrellus

*Cette carte reflète l'état des connaissances au moment de sa réalisation (Période des données: 2009-2018), elle ne doit pas être considérée comme exhaustive.
La présence de l'espèce en dehors des zones identifiées est possible
Niveau de connaissance de l'espèce: Fort*



Source des données :
Collectif Faune-Champagne-Ardenne (Coord: LPO Champagne-Ardenne,
CPEPESC Lorraine
GEPMA, NCA / CEN Champagne-Ardenne)

Réalisé pour:



Richesse spécifique des chiroptères par mailles 10 x 10 km

Chiroptères

