

ELABORATION DU PLAN DE PRÉVENTION
DES RISQUES INONDATION
BASSIN DE LA CÈZE AMONT

Commune de Saint-Jean-De-Maruéjols et Avejan

1 / 2

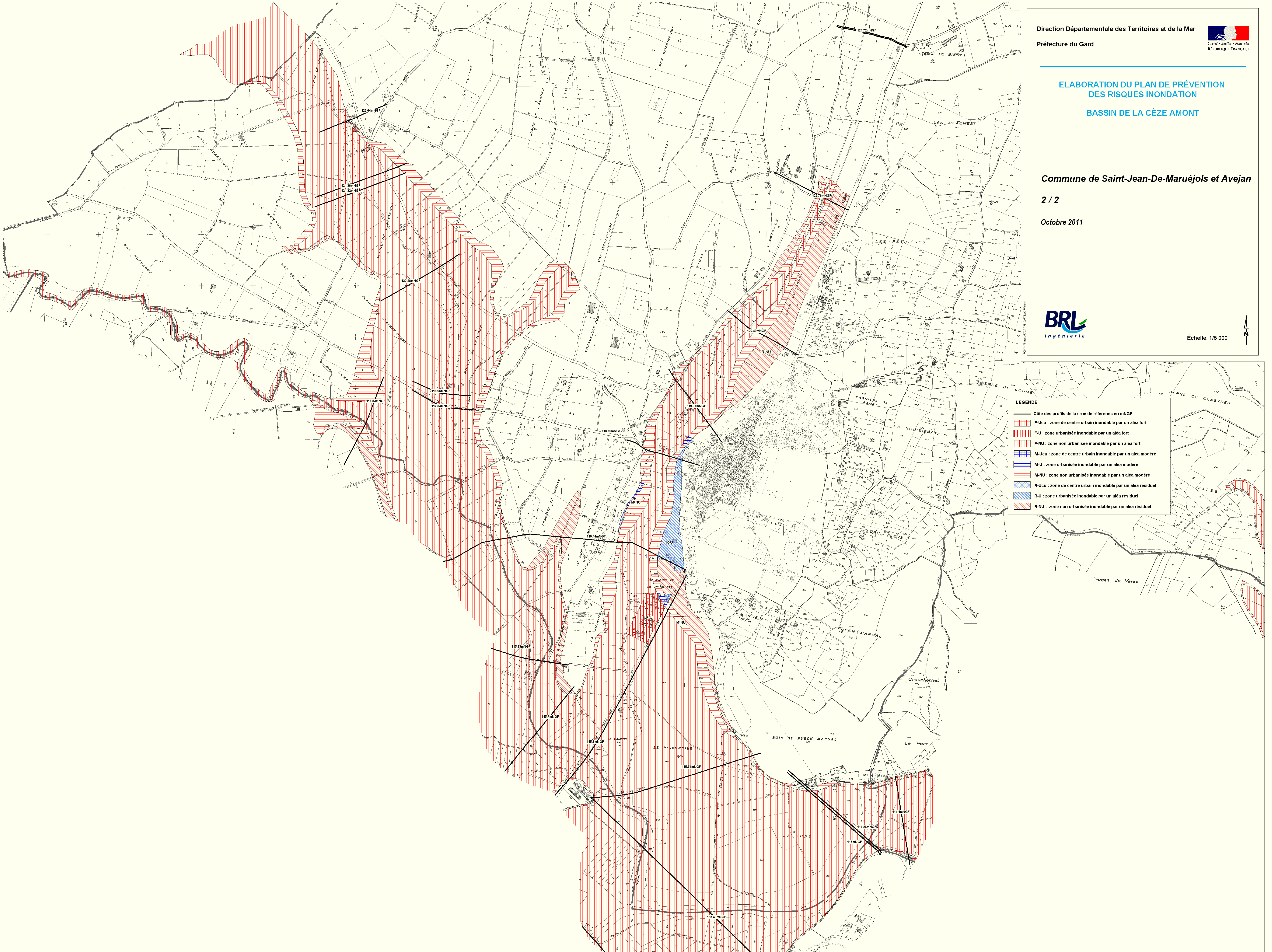
Octobre 2011



Échelle: 1/5 000



- LEGENDE
- Côte des profils de la crue de référence en mNGF
 - F-Ucu : zone de centre urbain inondable par un aléa fort
 - F-U : zone urbanisée inondable par un aléa fort
 - F-UU : zone non urbanisée inondable par un aléa fort
 - M-Ucu : zone de centre urbain inondable par un aléa modéré
 - M-U : zone urbanisée inondable par un aléa modéré
 - M-UU : zone non urbanisée inondable par un aléa modéré
 - R-Ucu : zone de centre urbain inondable par un aléa résiduel
 - R-U : zone urbanisée inondable par un aléa résiduel
 - R-UU : zone non urbanisée inondable par un aléa résiduel



Direction Départementale des Territoires et de la Mer
Préfecture du Gard



ELABORATION DU PLAN DE PRÉVENTION
DES RISQUES INONDATION
BASSIN DE LA CÈZE AMONT

Commune de Saint-Jean-De-Maruéjols et Avejan

2 / 2

Octobre 2011



Échelle: 1/5 000

- LEGENDE
- Côte des profils de la crue de référence en mNGF
 - F-Ucu : zone de centre urbain inondable par un aléa fort
 - F-U : zone urbanisée inondable par un aléa fort
 - F-UU : zone non urbanisée inondable par un aléa fort
 - M-Ucu : zone de centre urbain inondable par un aléa modéré
 - M-U : zone urbanisée inondable par un aléa modéré
 - M-UU : zone non urbanisée inondable par un aléa modéré
 - R-Ucu : zone de centre urbain inondable par un aléa résiduel
 - R-U : zone urbanisée inondable par un aléa résiduel
 - R-UU : zone non urbanisée inondable par un aléa résiduel